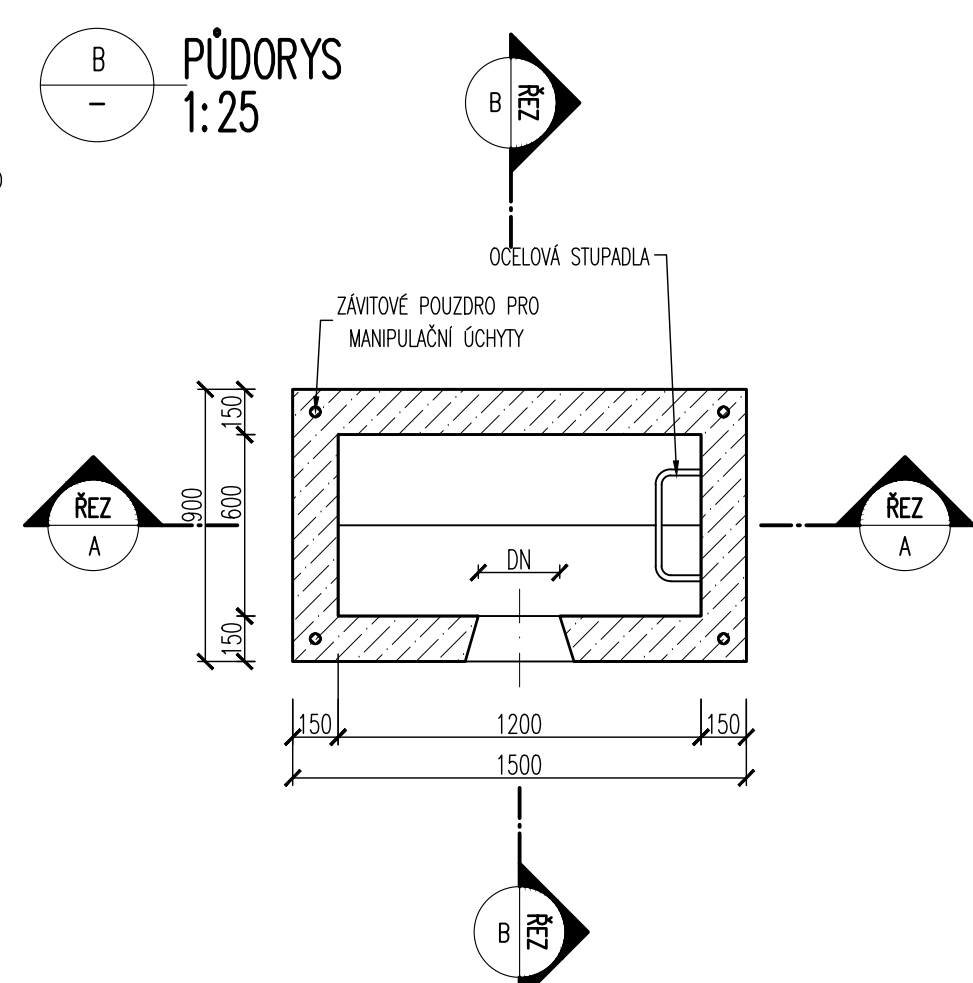
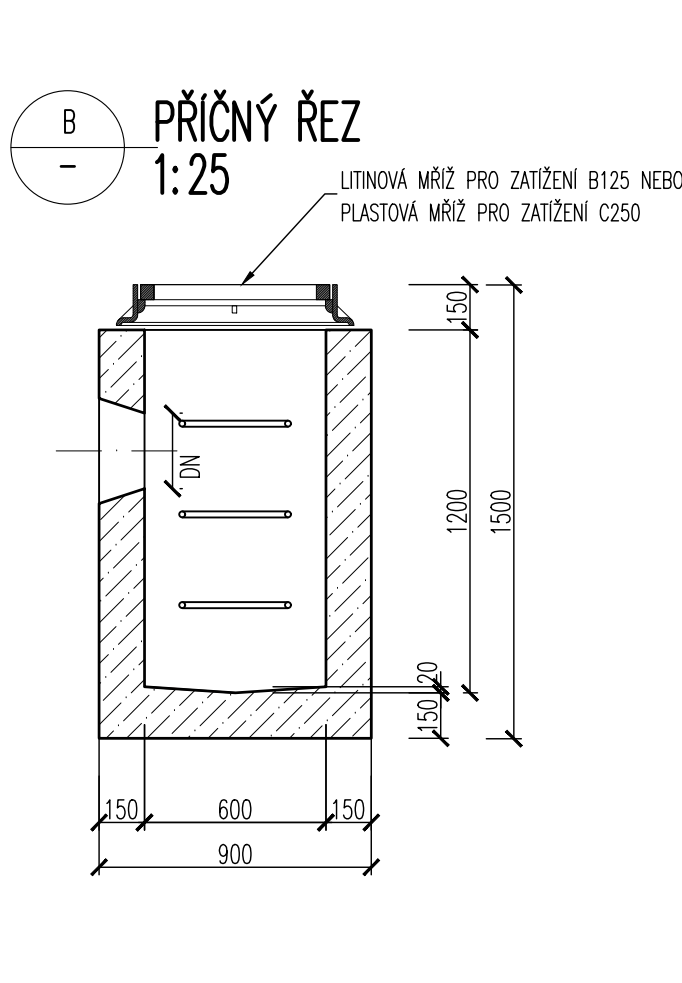
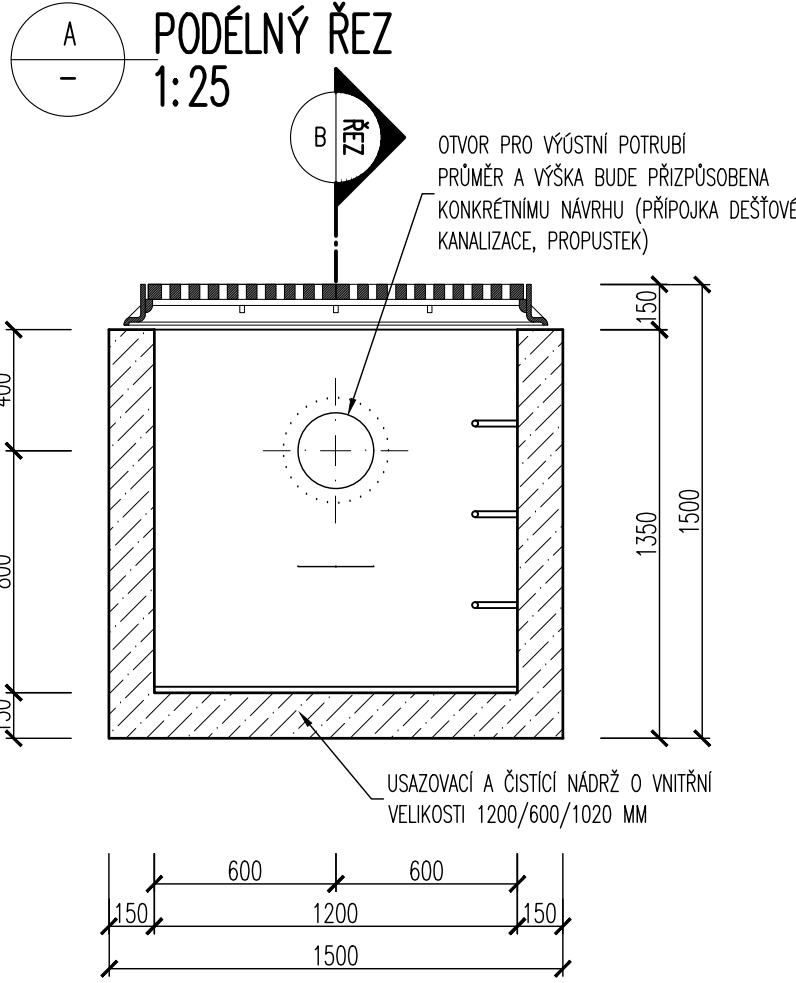
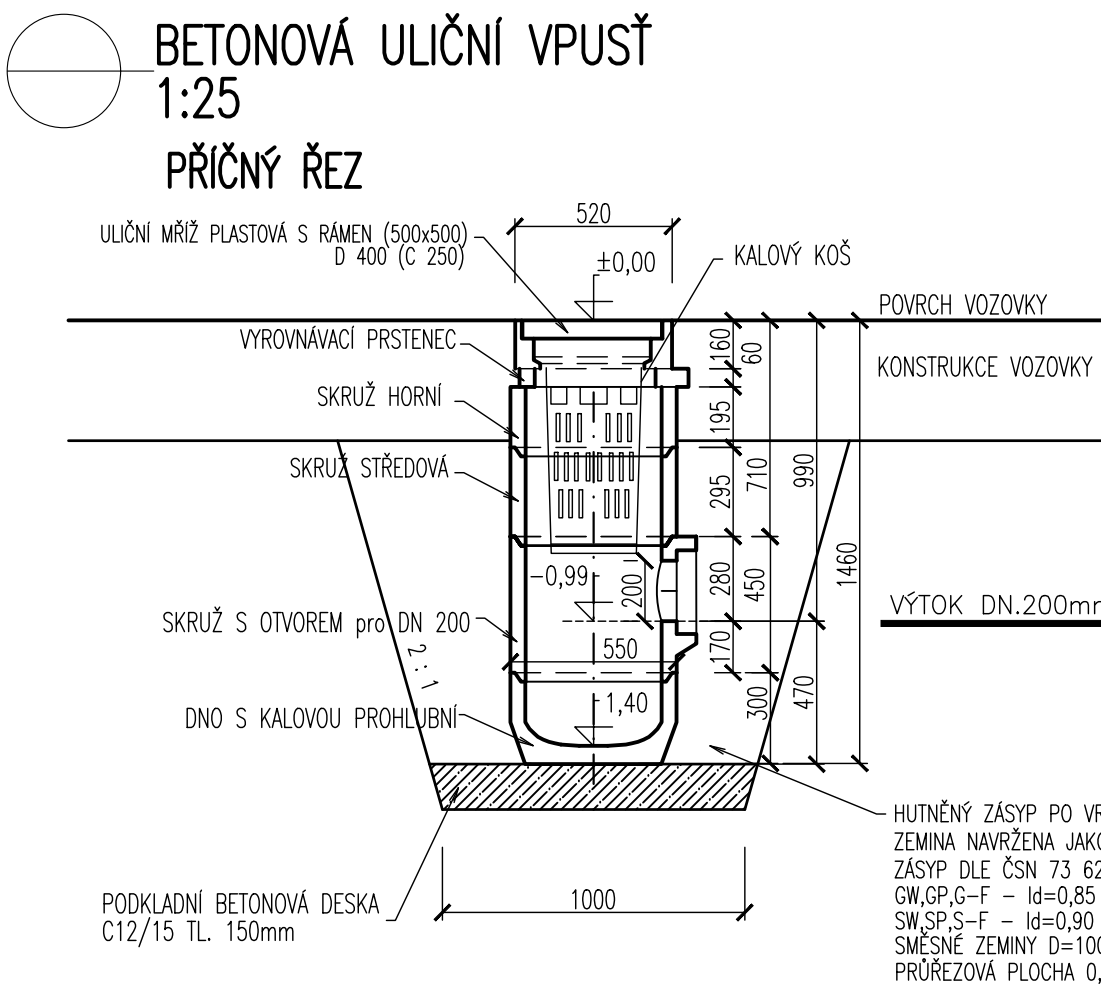
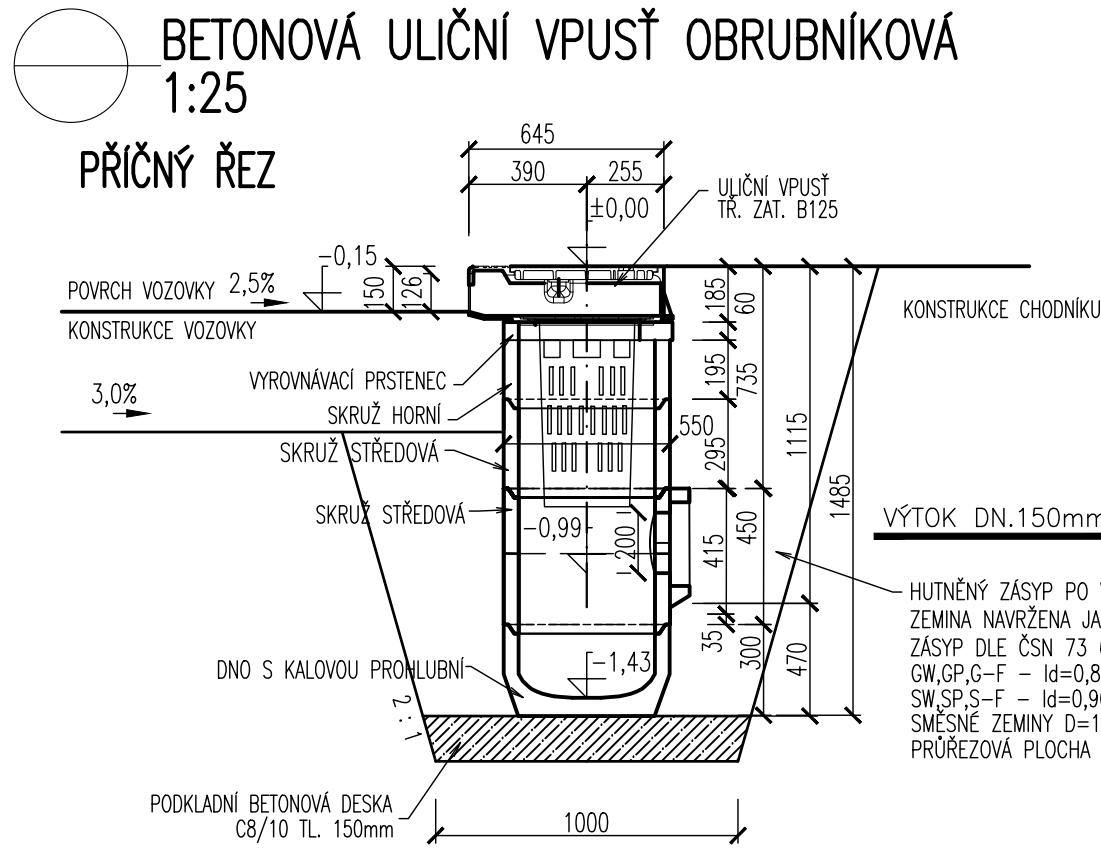
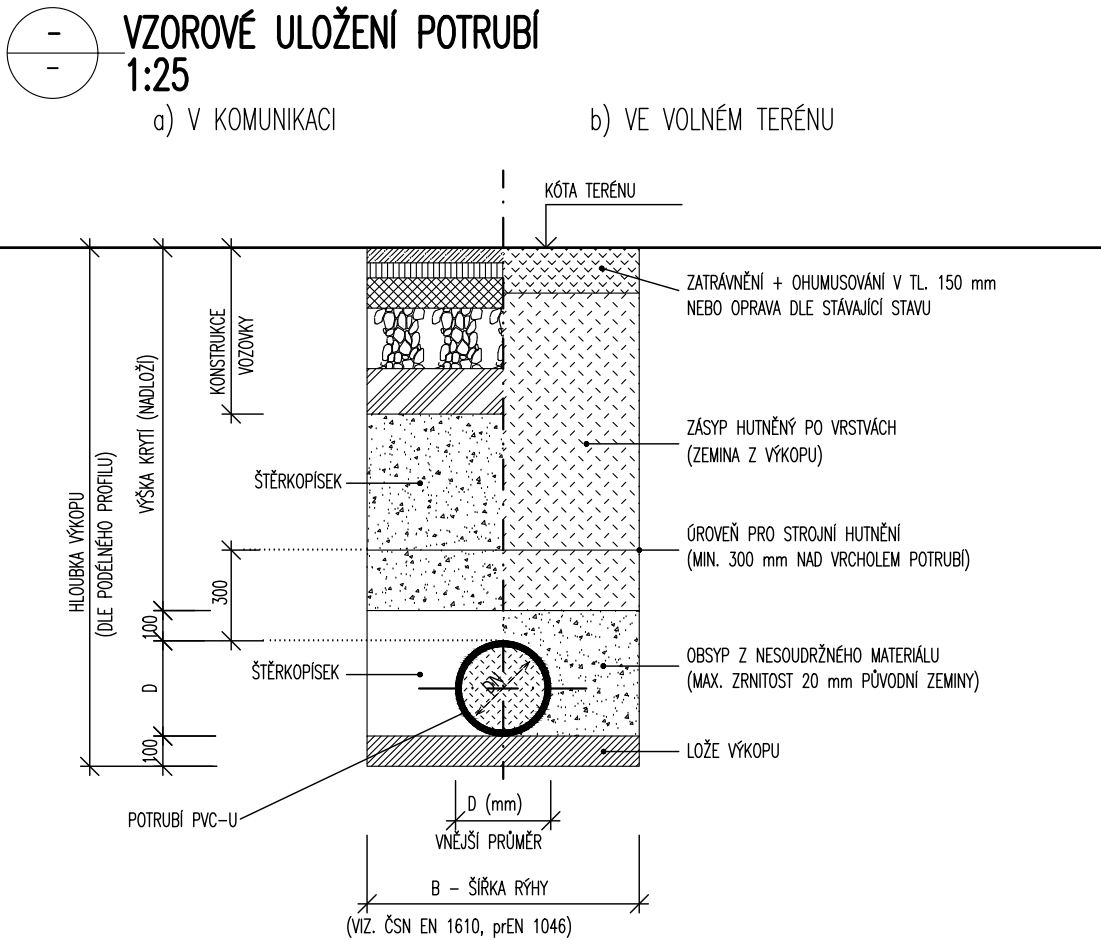
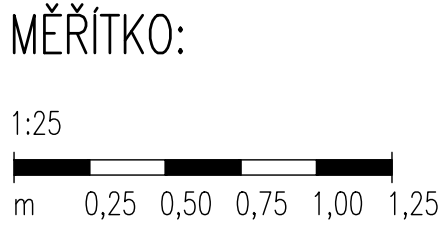
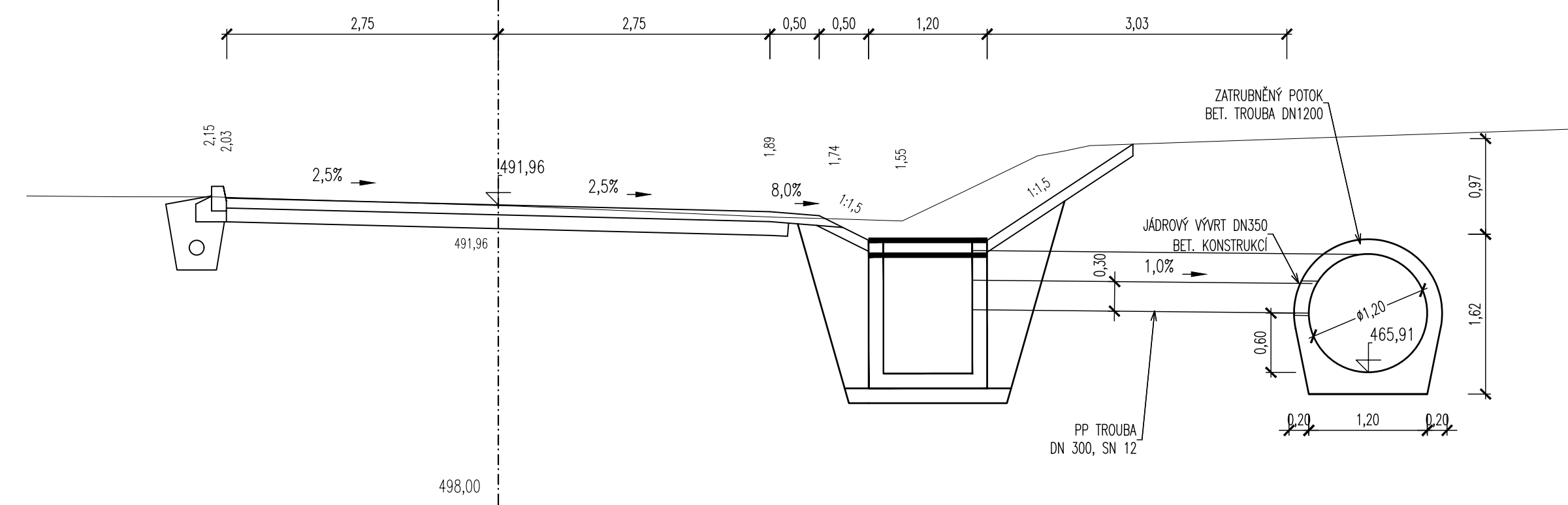


SCHÉMA – ODVODŇOVACÍ ŽLAB DO TŘÍDY ZATÍŽENÍ F900 Z BETONU
LITINOVÝ KRYT, RÁM-POZINKOVANÁ OCEL



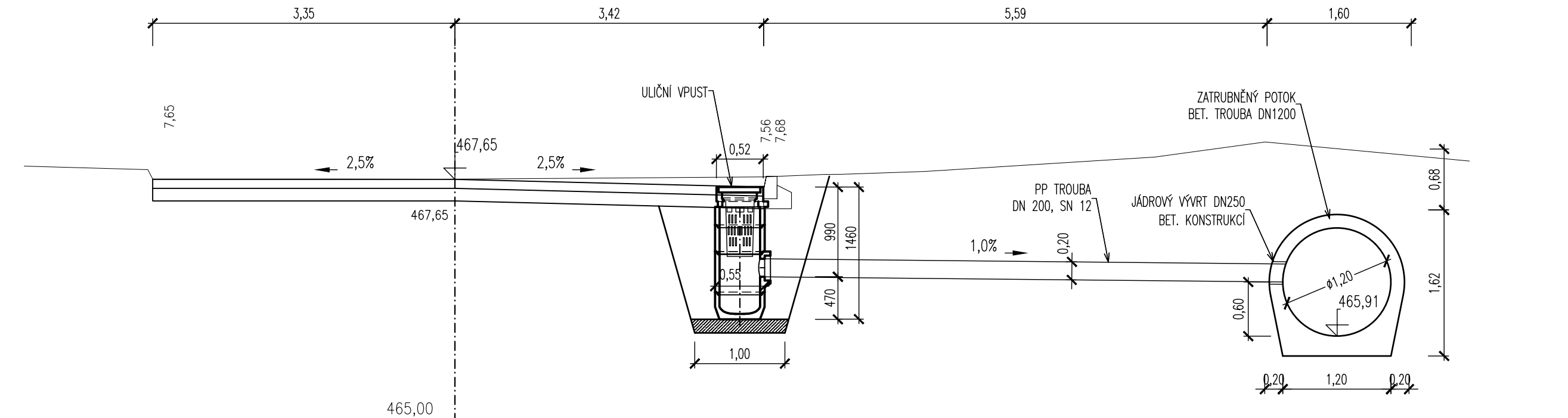
VZOROVÝ PŘÍČNÝ ŘEZ NAPOJENÍ HORSKÉ VPUSTI DO POTOKU NAVRTÁVKOU

V SO 123 KM 1,685, 1,705 , 2,000.
V SO 124 KM 2,575



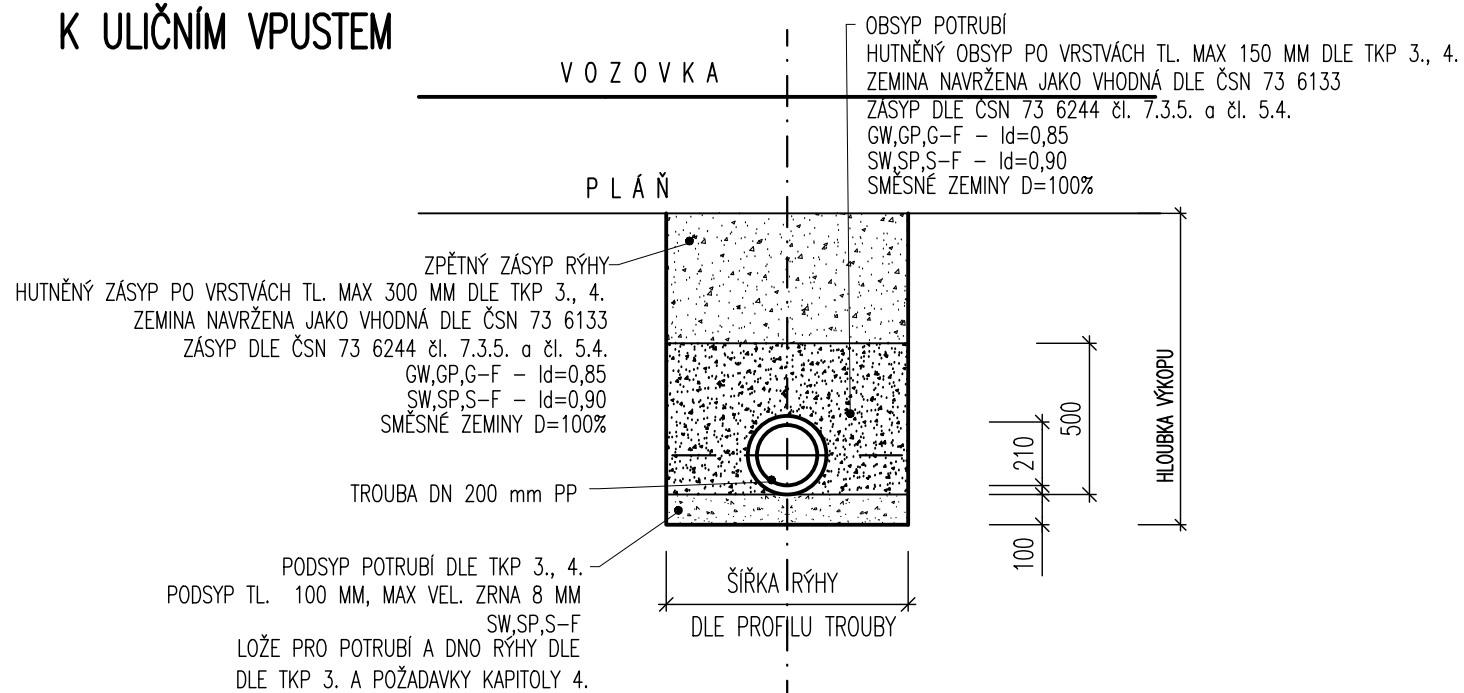
VZOROVÝ PŘÍČNÝ ŘEZ NAPOJENÍ ULIČNÍ VPUSTI DO POTOKU NAVRTÁVKOU

V SO 123 KM 1,475, 1,715, 1,825 , 1,885, 1,975, 2,110.
V SO 124 KM 3,110.



VZOROVÉ ULOŽENÍ PP POTRUBÍ 1:25

ŠÍŘKA VÝKOPU – Š DLE DN TROUBY – NENÍ ZAPOČÍTANO PAŽENÍ RÝHY:	ŠÍŘKA VÝKOPU – Š DLE DN TROUBY – VČETNĚ PAŽENÍ RÝHY:
DN=200 mm – Š=1,00 m	DN=200 mm – Š=1,20 m
DN=300 mm – Š=1,10 m	DN=300 mm – Š=1,30 m
DN=400 mm – Š=1,20 m	DN=400 mm – Š=1,50 m
DN=500 mm – Š=1,40 m	DN=500 mm – Š=1,60 m
DN=600 mm – Š=1,60 m	DN=600 mm – Š=1,70 m
DN=800 mm – Š=1,80 m	DN=800 mm – Š=2,10 m



SOUŘADNICOVÝ SYSTÉM:	S-JTSK		
VÝŠKOVÝ SYSTÉM:	BpV		
KRESLIL:	ING. LUKÁŠ TOBEŠ		
ZPRACOVAL:	ING. LUKÁŠ TOBEŠ		
TECHNICKÁ KONTROLA:	ING. JAN MACHEK		
ZODPOVĚDNÝ PROJEKTANT:	ING. LUKÁŠ TOBEŠ		
HLAVNÍ PROJEKTANT:	ING. JAN BURSA		
KRAJ: PARDUBICKÝ	OKRES: SVITAVY	OBEC: VENDOL	
INVESTOR: SPRÁVA A ÚDRŽBA SILNIC PARDUBICKÉHO KRAJE			
AKCE:			
OBJEKT: D.2. SO 123 – SILNICE III/3661 V KM 0,937–2,170			
OBSAH:			
VZOROVÉ ŘEZY ODVODNĚNÍ			

STUPEŇ:	PDPs
ZAK.ČÍSLO:	2378–21–3
ARCHIVNÍ ČÍSLO:	2378
DATUM:	05/2021
FORMÁT:	6x44
MĚŘÍTKO:	1:25
ČÍSLO SOUPRAVY:	ČÍSLO PŘÍLOHY:
	D.2.5.

D.2.
PDPs