

VYSVĚTLENÍ ZADÁVACÍ DOKUMENTACE

Veřejná zakázka „Chvojenec, Rekonstrukce silnice III/3053“

ZADAVATEL: Správa a údržba silnic Pardubického kraje
Sídlem: Doubravice 98, 533 53 Pardubice
Zastoupený: Ing. Miroslav Němec, ředitel
IČ: 00085031

V Praze dne 31. 3. 2023

Vážení,

zadavatel Vám v souladu se zadávací dokumentací (dále také „ZD“) sděluje následující vysvětlení, resp. změnu či doplnění ZD (dále také „vysvětlení“) ke shora uvedené veřejné zakázce zadávané v příslušném zadávacím řízení, přičemž i přesto, že žádost o vysvětlení č. 2 nebyla zadavateli doručena včas, protože včasnou žádost o vysvětlení zadávací dokumentace definuje ZZVZ jako žádost doručenou zadavateli nejméně 7 pracovních dnů před uplynutím lhůty pro podání nabídek, přesto ji však zadavatel akceptoval a vydává následující vysvětlení ke shora uvedené veřejné zakázce zadávané v příslušném zadávacím řízení.

V č.	Znění žádosti o vysvětlení zadávací dokumentace	Vysvětlení zadávací dokumentace
1.	Na objektu SO 101 v soupisu prací u položek č. 96 - Vodorovná doprava suti ze sypkých materiálů do 1 km a 97 - Příplatek ZKD 1 km u vodorovné dopravy suti ze sypkých materiálů nesouhlasí vzdálenost 12 km s Technickou zprávou, kde uvádíte, že sůť bude odvezena do vzdálenosti 30 km, zemina do vzdálenosti 20 km, nebezpečný odpad do vzdálenosti 50 km, žádáme o opravu v soupisu prací.	Zadavatel uvádí, že položka 96 je doprava suti ze sypkého materiálu do 1 km. A položka 97 příplatek ZDK 1 km u dopravy suti ze sypkých materiálů řeší příplatek za každý další kilometr. Po rozkliknutí jednotlivých položek je

2.	Zadávací dokumentace, resp. Příloha ZTKP obsahuje následující ustanovení: 1. Vyfrézovaný materiál ze stavby je ve vlastnictví Objednatele a bude Zhotovitelem převezen a protokolárně uložen na skládku cestní správy Holice (https://www.suspk.cz/holice). Tomuto ustanovení odpovídají položky č. 96 a 97 ve výkazu výměr			vidět příplatek za zbylé kilometry. Je tam započítán zbylý koeficient u frézingu je x9 (tedy zbylých 9 km do 10 km). U ostatních položek to samé. Program KROS řeší odvoz suti do 1 km (položka 96) a pokud je odvoz delší než 1 km řeší se to příplatkem (položka 97).	
	Stavba: 401/23 Chvojenec - Rekonstrukce silnice III/3053 Rozpočet: SO 101 Rekonstrukce silnice				
	Poř. číslo	Kód položky	Varianta		Název položky
	1	2	3		4
	96	997221551		Vodorovná doprava suti ze sypkých materiálů do 1 km	

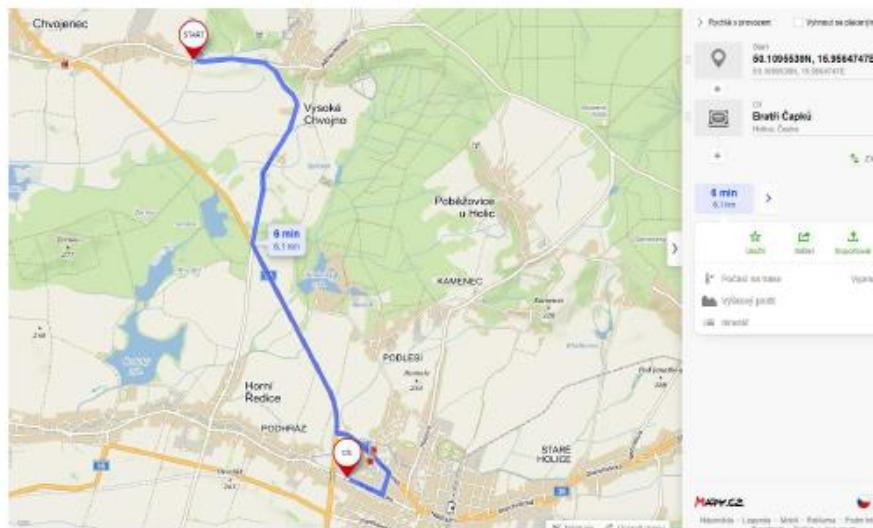
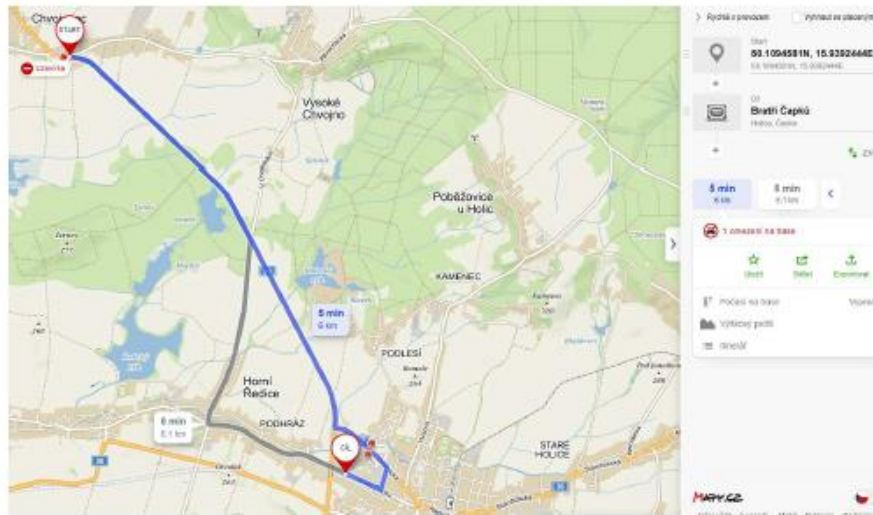
pol. č. 1131061922.231=2.231 [A]
 pol. č. 11310732252.744=52.744 [B]
 pol. č. 11310716449.3=49.300 [C]
 pol. č. 1131073301.452=1.452 [D]
 pol. č. 11310716120.4=20.400 [E]
 pol. č. 113107332216.375=216.375 [F]
 pol. č. 1131541215.865=5.865 [G]
 pol. č. 1131541232.070=2.070 [H]
 pol. č. 11315412453.13=53.130 [I]
 pol. č. 1131543353677.7=3 677.700 [J]
 pol. č. 1132021113.588=3.588 [K]
 pol. č. 890318511.92=1.920 [L]
 pol. č. 93890211222.116=22.116 [M]
 pol. č. 93890211353.784=53.784 [N]
 pol. č. 9389024215.332=5.332 [O]
 pol. č. 93890961180.892=80.892 [P]
 Celkem: 2.231+52.744+49.3+1.452+20.4+216.375+5.865+2.07+53.13+3677.7+3.588+1.92+22.116+53.7

97	997221559	Příplatek ZKD 1 km u vodorovně dopravy suti ze sypkých materiálů
----	-----------	--

pol. č. 1131061922.231=2.231 [A]
 pol. č. 11310732252.744*29=1 529.576 [B]
 pol. č. 11310716449.3*29=1 429.700 [C]
 pol. č. 1131073301.452*29=42.108 [D]
 pol. č. 11310716120.4*29=591.600 [E]
 pol. č. 113107332216.375*29=6 274.875 [F]
 pol. č. 1131541215.865*29=170.085 [G]
 pol. č. 1131541232.070*9=18.630 [H]
 pol. č. 11315412453.13*9=478.170 [I]
 pol. č. 1131543353677.7*9=33 099.300 [J]
 pol. č. 1132021113.588*29=104.052 [K]
 pol. č. 890318511.92*29=55.680 [L]
 pol. č. 93890211222.116*29=641.364 [M]
 pol. č. 93890211353.784*29=1 559.736 [N]
 pol. č. 9389024215.332*29=154.628 [O]
 pol. č. 93890961180.892*29=2 345.868 [P]
 Celkem:
 2.231+1529.576+1429.7+42.108+591.6+6274.875+170.085+18.63+478.17+33099.3+104.052+55.68+64
 497.603 [Q]

Odvoz vyfrézovaného materiálu dle těchto dvou položek je uvažován do vzdálenosti: 1 km (pol. 96) + 9 km (pol. 97), tedy celková odvozná vzdálenost vyfrézovaného materiálu činí 10 km.

Cestmistrovství Holice však leží od stavby 6 km viz. přiložené mapy.



Uchazeč žádá zadavatele o úpravu odvozní vzdálenosti vyřezovaného materiálu, tak aby odpovídala skutečnosti.

Děkujeme za Vaši odpověď.

S pozdravem

A.I. Consulting s.r.o, v.z. Ing. Petr Lis