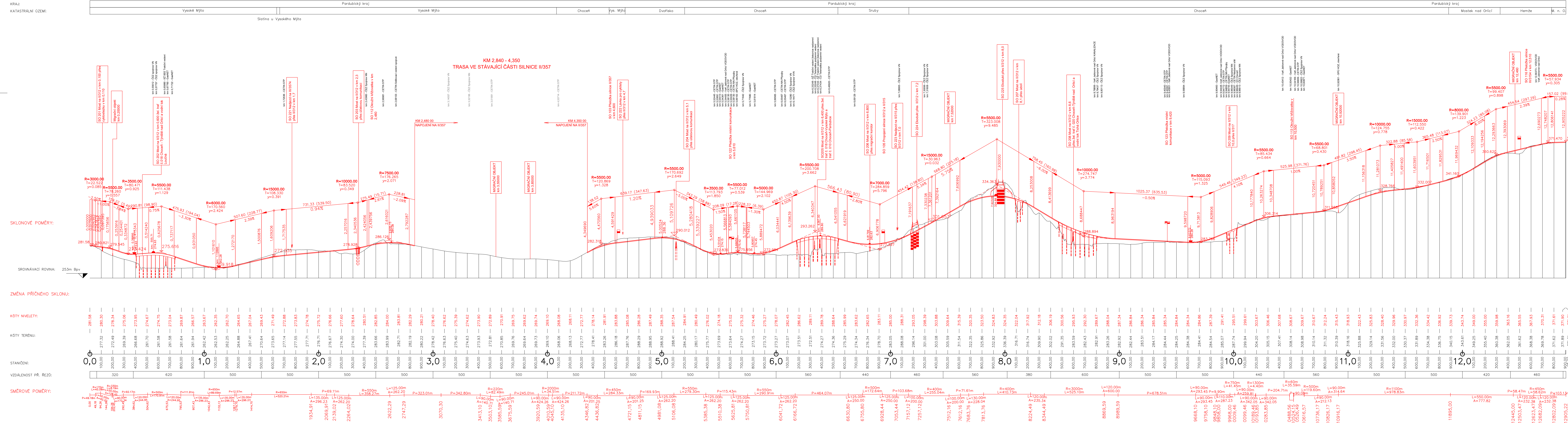




PODÉLNÝ PROFIL
SO 101 - Napojení silnice II/312 na D35 MÚK Vysoké Mýto západ
M: 10 000/1 000



INVESTOR	Správa a údržba silnic Pardubického kraje Doubruvace 98, 533 53 Pardubice	 Správa a údržba silnic Pardubického kraje
AKCE	Napojení II/312 na D35 MÚK Vysoké Mýto – západ Technická studie	
ZODPOVĚDNÝ PROJEKTANT Ing. Juraj Kolaun		 <i>projekt</i> Projektová kancelář pro dopravní a inženýrské služby s.p.a. s.r.o. Mladá Boleslav 160 02, IČO 00 00064
VYPRACOVAL Ing. Juraj Kolaun		
KONTROLOVAL Ing. Marek Koženič		
KRAJ: PARDUBICKÝ		
KÚ: VYSOKÉ MÝTO, SLATINA U VYSOKÉHO MÝTA, CHOCET, DVOŘÍSKO, SRUBY, HEMŽE, MŮSTEK NAD OULICÍ		
NÁZEV OBJEKTU/ČÁSTI:		DATUM ONOR 2023
NAPOJENÍ SILNICE II/312 NA D35 MÚK VYSOKÉ MÝTO—ZÁPAD		FORMAT 16 x A4
		MĚŘÍTKO 1 : 1000/1000
		OČEL TS
		ČÍS. ZAKÁZKY 2022/0213
NÁZEV PŘÍLOHY:		ČÍS. SOUPRAVY ČÍS. PŘÍLOHY 2.1