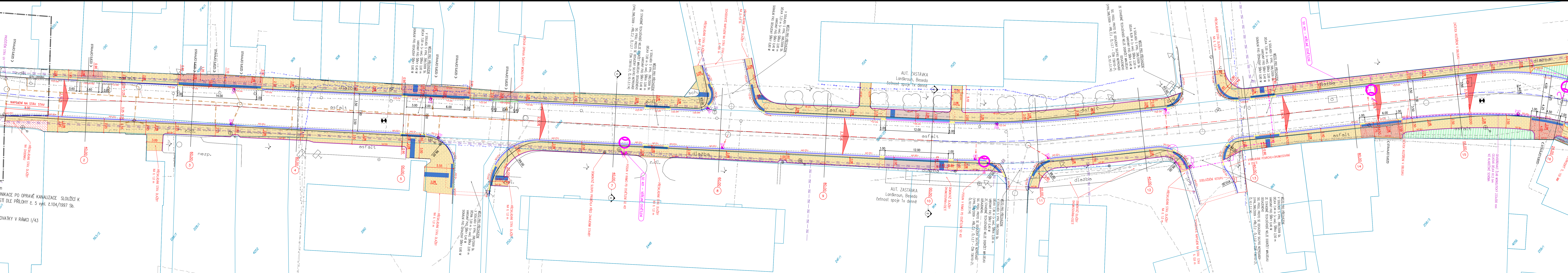


SO 110 – Chodníky podél III/36810 - SITUAČNÍ VÝKRES A

1:200

komunikace vykreslena v objektu SO 101 - komunikace



LEGENDA

inženýrské sítě stávající

elektro

- vedení NN nadzemní
- vedení NN podzemní
- vedení VN nadzemní
- vedení VN podzemní
- sčítací vedení Cetin
- sčítací vedení Nordic
- sčítací vedení T-mobile
- vedení NN podzemní - Vak Jablonné

voda+kanalizace

- kanalizace jednotná
- kanalizace jednotná - výstavba 2024
- kanalizace dešťová
- kanalizace splašková
- vodovod

plyn

- plyn STL
- plyn NTL

LEGENDA

komunikace

- komunikace technologie dle TZ
- nápojení komunikace ACO 11+1, 40 mm

dlazební plochy

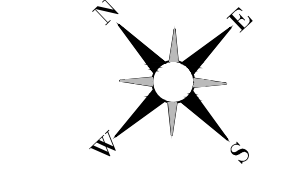
- bet. dlažba 200x100x60 mm šedá skladba pozhozí
- bet. dlažba 200x100x80 mm šedá skladba pozhozí
- bet. dlažba 200x200x60 mm černá skladba pozhozí
- žul. dlažba 8/10 zalití spár cementovou směsí M20
- přeskládání stáv. stavu
- hmotové prvky pro nevidomé bet. dlažba hmatná

obruhy

- obruha silniční 150x250x1000 mm podsádka +8 až +15 cm
- obruha silniční 150x150x1000 mm podsádka +2 cm, +0 cm
- obruha přechodová šířka 150 mm
- vodící pásy 500x250x100 mm, bílá barva
- obruha chodníková 80x250x1000 mm podsádka +8 cm
- obruha chodníková 80x250x1000 mm podsádka +0 cm
- obruha žulová OP3 250x200 mm
- obruha silniční 150x300x1000 mm podsádka +16 cm

ostatní

- ohumování a osetí tl. 150 mm
- povrch z R-materiálu frezovaný materiál 0/22
- +2 cm
- výška podsádky obruby
- katastrální hranice
- nápojení na stáv. terén
- bílá barva předznačení + plast



PRŮBĚH INŽENÝRSKÝCH SÍTÍ JE ZAKRESLEN DLE PODKLADŮ JEJICH SPRÁVCŮ. PŘED ZAHAJENÍM VESKÝCH STAVEBNÍCH PRACÍ JE NUTNO NECHAT VYTÝČIT INŽENÝRSKÉ SÍTĚ.

Revize:	Datum:	Popis:	Kontroloval:

Stavebník/investor:	Město Lanškroun nám. J. M. Marků 12, 563 01 Lanškroun IČ: 00278102	MĚSTO LANŠKROUN
Základní investor:	Jiří Zatloukal tel.: +420 736 472 682	

Generální projektant:	PRODIN a.s. K Vápence 2745, 530 02 Pardubice T: +420 605 329 480 IČO: 252 92 161 E: daniel.gabrie@prodin.cz	PRODIN SKUPINA VENTIO
Hlavní projektant (HIP):	Ing. Daniel Gabriel	Soudní systém: S-JTSK, B.p.v. 200,000 m n.m.

Název stavby/akce:	Silnice III/36810 Lanškroun, ul. Lidická	Zakázka: 23/4042
Místo stavby:	Lanškroun, Pardubický kraj k. ú. Lanškroun [67829]	Datum: 10/2023
Název části:	D. DOKUMENTACE OBJEKTŮ	Stupně dokumentace: DUSP+PDPS
Název objektu:	SO 110 – Chodníky podél III/36810	Označení části: D
Odpovědný projektant:	Ing. Daniel Gabriel [0602936]	Označení objektu: D.1.2
Zpracovatel přílohy:	Radek Kyba, DiS.	Formát: 9 x A4
Název přílohy:	SITUAČNÍ VÝKRES A	Měřítko: 1:200
		Číslo přílohy: Č.př.: 1.1