


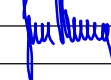
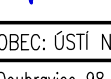



F.3. PDPS

SOUŘADNICOVÝ SYSTÉM: S-JTSK
VÝŠKOVÝ SYSTÉM: BpV

KRESLIL:	MILOŠ BEDNÁŘ, DiS.		 FÖRSTEROVA Č.P. 175, 566 01 VYSOKÉ MÝTO EMAIL.: MDS@MDSPROJEKT.CZ	
ZPRACOVAL:	MILOŠ BEDNÁŘ, DiS.			
TECHNICKÁ KONTROLA:	ING. JAN BURSA			
ZODPOVĚDNÝ PROJEKTANT:	ING. JAN BURSA			
HLAVNÍ PROJEKTANT:	MILOŠ BEDNÁŘ, DiS.			
KRAJ: PARDUBICKÝ	OKRES: ÚSTÍ NAD ORLICÍ	OBEC: ÚSTÍ NAD ORLICÍ	STUPEŇ:	PDPS
INVESTOR: Pardubický kraj, Správa a údržba silnic Pardubického kraje, Doubravice 98, 533 53 Pardubice			ZAK.ČÍSLO:	2995-23-3
AKCE: Silnice II/360 Ústí nad Orlicí, ul. Letohradská – žel. přejezd OBJEKT: F.3. LESNÍ PŘÍLOHA			ARCHIVNÍ ČÍSLO:	2995
			DATUM:	05/2024
			FORMÁT:	A4
			MĚŘÍTKO:	–
OBSAH: PODKLADY PRO ODNĚTÍ Z PUPFL			ČÍSLO SOUPRAVY:	ČÍSLO PŘÍLOHY: F.3.2.

Stavba: Silnice II/360 Ústí nad Orlicí,
ul. Letohradská - žel. přejezd

NÁLEŽITOSTI ŽÁDOSTI O ODNĚTÍ NEBO O OMEZENÍ
POZEMKŮ URČENÝCH K PLNĚNÍ FUNKCÍ LESA

Stupeň: Dokumentace pro provádění stavby (PDPS)

OBSAH

Náležitosti žádosti o odnětí nebo o omezení pozemků určených k plnění funkcí lesa	1
1. IDENTIFIKAČNÍ ÚDAJE	3
1.1. Údaje o stavbě	3
1.2. Údaje o stavebníkovi	3
1.2.1. Zadavatel.....	3
1.2.2. Nadřízený orgán	3
1.3. Údaje o zpracovateli dokumentace	3
1.3.1. Generální projektant.....	3
2. Náležitosti žádosti o odnětí nebo o omezení pozemků určených k plnění funkcí lesa	4
2.1. podrobné zdůvodnění požadavku s uvedením údajů o uvažovaném použití pozemků určených k plnění funkcí lesa	4
2.2. údaje o celkovém rozsahu pozemků určených k plnění funkcí lesa, jejichž zábor se předpokládá, podle způsobu záboru - trvalé nebo dočasné odnětí, trvalé nebo dočasné omezení, u dočasných záborů jeho počátek a konec	4
2.3. údaje o dotčených pozemcích určených k plnění funkcí lesa podle katastru nemovitostí (obec, katastrální území, parcelní číslo, druh, výměra pozemku, údaje o vlastníku a nájemci pozemku)	5
2.4. u dočasného záboru návrh plánu rekultivace, pokud je nezbytný	5
3. Výpočet výše újmy nebo škody z dočasného odnětí nebo omezení plnění produkční funkce částí pozemků určených k plnění funkce lesa	5
3.1. Tabulka výpočtů náhrad	5
3.2. Závěr	6
4. Výpočet finančních poplatků za dočasné odnětí částí pozemků určených k plnění funkce lesa	6
4.1. Tabulka výpočtů finančních odvodů za dočasné vyjmutí částí pozemků z PUPFL	6
4.2. Závěr	7
5. Přílohou k žádosti o odnětí nebo o omezení pozemků určených k plnění funkcí lesa doloženo	7
5.1. snímek katastrální mapy s grafickým znázorněním požadovaného záboru, popřípadě geometrický plán	7
5.2. údaje lesního hospodářského plánu nebo lesní hospodářské osnovy o lesních porostech na dotčených pozemcích, včetně jejich zařazení do hospodářských souborů a kategorií lesa	8
5.3. územní rozhodnutí nebo stanoviska dotčených orgánů státní správy v případě, že se územní rozhodnutí nevydává, popřípadě se slučuje územní a stavební řízení	9
5.4. vyjádření vlastníka a nájemce dotčených pozemků určených k plnění funkcí lesa	9
5.5. vyjádření odborného lesního hospodáře nebo právnické či fyzické osoby pověřené touto funkcí	9

1. IDENTIFIKAČNÍ ÚDAJE

1.1. Údaje o stavbě

Název stavby	Silnice II/360 Ústí nad Orlicí, ul. Letohradská - žel. přejezd
Kraj	Pardubický
Obec	Ústí nad Orlicí
Katastrální území	Ústí nad Orlicí (okres Ústí nad Orlicí); 775274 Oldřichovice u Ústí nad Orlicí (okres Ústí nad Orlicí); 775355
Druh stavby	Modernizace, změna dokončené stavby, trvalá stavba
Stupeň PD	PDPS

1.2. Údaje o stavebníkovi

1.2.1. Zadavatel

Správa a údržba silnic Pardubického kraje
Doubravice 98
533 53 Pardubice

1.2.2. Nadřízený orgán

Pardubický kraj
Komenského náměstí 125
532 11 Pardubice

1.3. Údaje o zpracovateli dokumentace

1.3.1. Generální projektant

MDS projekt s.r.o.
Försterova 175
566 01 Vysoké Mýto
IČO: 274 87 938
DIČ: CZ 274 87 938
tel.: 465 322 451, fax.: 465 322 451
email.: mds@mdsprojekt.cz

2. NÁLEŽITOSTI ŽÁDOSTI O ODNĚTÍ NEBO O OMEZENÍ POZEMKŮ URČENÝCH K PLNĚNÍ FUNKCÍ LESA

- 2.1. podrobné zdůvodnění požadavku s uvedením údajů o uvažovaném použití pozemků určených k plnění funkcí lesa
(vyhláška 77/1996 Sb., §1 odst a))

Odnětí z lesního půdního fondu souvisí s realizací investiční akce Silnice II/360 Ústí nad Orlicí, ul. Letohradská - žel. přejezd

Jedná se o rekonstrukci silnice II/360 je délky cca 1,5 km nacházející se na katastru Ústí nad Orlicí a Oldřichovice u Ústí nad Orlicí. Úsek začíná mezi okružní křižovatkou v ul. Letohradská a končí žel. přejezdem trati Letohrad – Ústí nad Orlicí. V rámci dané akce dojde k dotčení dvou pozemků plnicích funkcí lesa. Jedná se o pozemky p.p.č. 540/1 a 540/20 v k.ú. Oldřichovice u Ústí nad Orlicí, které se nacházejí v bezprostřední blízkosti komunikace. Na části pozemku 540/1 se už dnes nachází patní příkop, který pročišťujeme a obnovujeme. Této části pozemku odpovídá rozsah trvalého záboru tohoto pozemku.

- 2.2. údaje o celkovém rozsahu pozemků určených k plnění funkcí lesa, jejichž zábor se předpokládá, podle způsobu záboru - trvalé nebo dočasné odnětí, trvalé nebo dočasné omezení, u dočasných záborů jeho počátek a konec
(vyhláška 77/1996 Sb., §1 odst b))

Předpoklad realizace je v roce 2024 dle dispozic investora. Navržená doba výstavby je uvažována na jednu stavební sezonu. V současné době je žádáno o **dočasné odnětí z PUPFL** na dobu **1.7.2024-31.12.2025** a to na **části pozemku p.p.č. 540/1 a 540/20 k.ú. Oldřichovice u Ústí nad Orlicí o výměře 309 m² na p.p.č. 540/1 a 394m² na p.p.č. 540/20 v k.ú. Oldřichovice u Ústí nad Orlicí.**

Po provedení stavebních prací bude po geodetickém zaměření provedeno také trvalé odnětí **částí pozemků p.p. 540/1 k.ú. Těchonín v předpokládané výměře 79 m² na p.p.č. 540/1 k.ú. Oldřichovice u Ústí nad Orlicí.**

Při provádění stavebních prací musí investor dodržovat veškerá pravidla „OBEČNÉHO UŽÍVÁNÍ LESŮ“ stanovené zákonem č. 289/95 Sb. o lesích. Výjimku představují činnosti spojené s realizací stavby, a to pouze na ploše dočasného záboru. Zejména nesmí docházet k poškozování okolních lesních porostů, ať už se jedná o nadzemní nebo podzemní části stromů a k narušování půdního povrchu mimo plochu dočasného záboru. Dále nelze ukládat výkopovou zeminu či jiný stavební materiál na sousední lesní pozemky (pozemky nevymezené dočasným zábozem). Dojde-li k poškození a následně uhynutí živých stromů vlivem těchto prací, náleží vlastníkům náhrada za způsobenou škodu. Investor se zavazuje dodržet všechny požadavky dotčených orgánů a správců sítí uvedené v technické zprávě k projektu.

- 2.3. údaje o dotčených pozemcích určených k plnění funkcí lesa podle katastru nemovitostí (obec, katastrální území, parcelní číslo, druh, výměra pozemku, údaje o vlastníkovi a nájemci pozemku)
(vyhláška 77/1996 Sb., §1 odst c))

Obec	Katastrální území	p.č.	LV	Vlastník pozemku	Druh pozemku	Celková plocha pozemku (m ²)	Výměra dočasného odnětí (m ²)
Ústí nad Orlicí	Oldřichovice u Ústí nad Orlicí	540/1	10001	Město ústí nad Orlicí	lesní pozemek	2680	309
Ústí nad Orlicí	Oldřichovice u Ústí nad Orlicí	540/20	10001	Město ústí nad Orlicí	lesní pozemek	511	394

- 2.4. u dočasného záboru návrh plánu rekultivace, pokud je nezbytný
(vyhláška 77/1996 Sb., §1 odst h))

Vzhledem k místu dočasného odnětí nebude provedena následná biologická část rekultivace, ale pouze technická. Technická rekultivace bude spočívat v odstranění veškerého stavebního materiálu, urovnání a uvedení dočasně odňaté části pozemku do původního stavu. V případě poškození dřevin (keřů) a zásahu do jejich kořenových systémů, budou řádně ošetřeny. Technická rekultivace proběhne bezprostředně po ukončení stavebních prací. Písmena d) a e) § 2 Vyhlášky MZe č. 77/1996 Sb. se vzhledem ke konkrétní situaci neuvažuje.

3. VÝPOČET VÝŠE ÚJMY NEBO ŠKODY Z DOČASNÉHO ODNĚTÍ NEBO OMEZENÍ PLNĚNÍ PRODUKČNÍ FUNKCE ČÁSTÍ POZEMKŮ URČENÝCH K PLNĚNÍ FUNKCE LESA (vyhláška 77/1996 Sb., §1 odst f))

Výpočet je proveden dle vyhlášky Ministerstva zemědělství č. 55/1999 Sb., o způsobu výpočtu výše újmy nebo škody způsobené na lesích.

Dle vyhlášky č. 55/1999 Sb. § 2 odst. 2 se výsledek zaokrouhlí na celé koruny směrem nahoru.

3.1. Tabulka výpočtů náhrad

Výpočet je proveden dle § 4 vyhlášky Ministerstva zemědělství č. 55/1999 Sb., o způsobu výpočtu výše újmy nebo škody způsobené na lesích.

Škoda z dočasného odnětí nebo dočasného omezení plnění produkční funkce se vypočte podle vzorce

$$S_2 = r \cdot (1 - K) \times P$$

S_2 - roční škoda z dočasného odnětí nebo dočasného omezení plnění produkční funkce

r - celková upravená potenciální renta z lesa, která se zjistí jako vážený aritmetický průměr podle upravených potenciálních rent z lesa plošně převládajících souborů lesních typů v nejnižší užitě jednotce prostorového rozdělení lesa, uvedených pro jednotlivé soubory lesních typů v příloze č. 4

K - koeficient rozsahu omezení, který se určí jako podíl omezeného plnění produkční funkce lesa

a obvyklého plnění produkční funkce lesa

P- skutečná plocha záboru v m²

p.č.	Katastrální území	kód SLT	r (Kč/m ²)	K	P (m ²) (Výměra dočasného vyjmutí)	S2	roční škoda (kč) zaokrouhleno
540/1	Oldřichovice u Ústí nad Orlicí	3J	0,3012	0	309	93,07	94
540/20	Oldřichovice u Ústí nad Orlicí	3S	0,4176	0	394	164,53	165
celkem							259

3.2. Závěr

Výše újmy nebo škody z dočasného odnětí nebo omezení plnění produkční funkce částí pozemků určených k plnění funkce lesa je 259,- za rok.

4. VÝPOČET FINANČNÍCH POPLATKŮ ZA DOČASNÉ ODNĚTÍ ČÁSTÍ POZEMKŮ URČENÝCH K PLNĚNÍ FUNKCE LESA (vyhláška 77/1996 Sb., §1 odst a))

4.1. Tabulka výpočtů finančních odvodů za dočasné vyjmutí částí pozemků z PUPFL

Výpočet je proveden dle zákona o lesích a o změně některých zákonů (lesní zákon) č. 289/1995 Sb.

Výše ročního poplatku za 1 ha se stanoví:

$$OLP = PP \times CD \times f \text{ (Kč} \times \text{ha}^{-1}\text{)}$$

OLP - poplatek za odnětí lesního pozemku

PP - průměrná roční potenciální produkce lesů v České republice v m³/ha
je dlouhodobě neměnná a dosahuje výše 6,3 v m³/ha

CD - průměrná cena dřeva na odvozním místě v Kč za m³

Průměrná cena dřeva na odvozním místě se stanoví z dosažených realizačních cen po odečtení nákladů na výrobu a přiblížení na odvozní místo.

Tuto průměrnou cenu dřeva stanoví a vyhláší každoročně ministerstvo zemědělství [§49 odst. 3 písm. f) zákona č. 289/1995 Sb.].

Průměrná cena dřeva pro rok 2023 je 1369 Kč/m³

f - faktor ekologické váhy lesa

Faktor ekologické váhy lesa uvedeným v příloze lesního zákona č. 289/1995 Sb., ve znění pozdějších předpisů, dle kategorií a subkategorií lesů.

Lesní pozemek p.p.č. 540/1 a 540/20 jsou typologicky lesy se zvýšenou funkcí půdoochrannou, vodochrannou, klimatickou nebo krajinotvornou, které se zařazují do lesů zvláštního určení - faktor ekologické váhy vlivu není přílohou k zákonu č. 289/1995 Sb. určen, les se nachází na území přirozené akumulace vod, použije se tedy faktor ekologické váhy vlivu 2

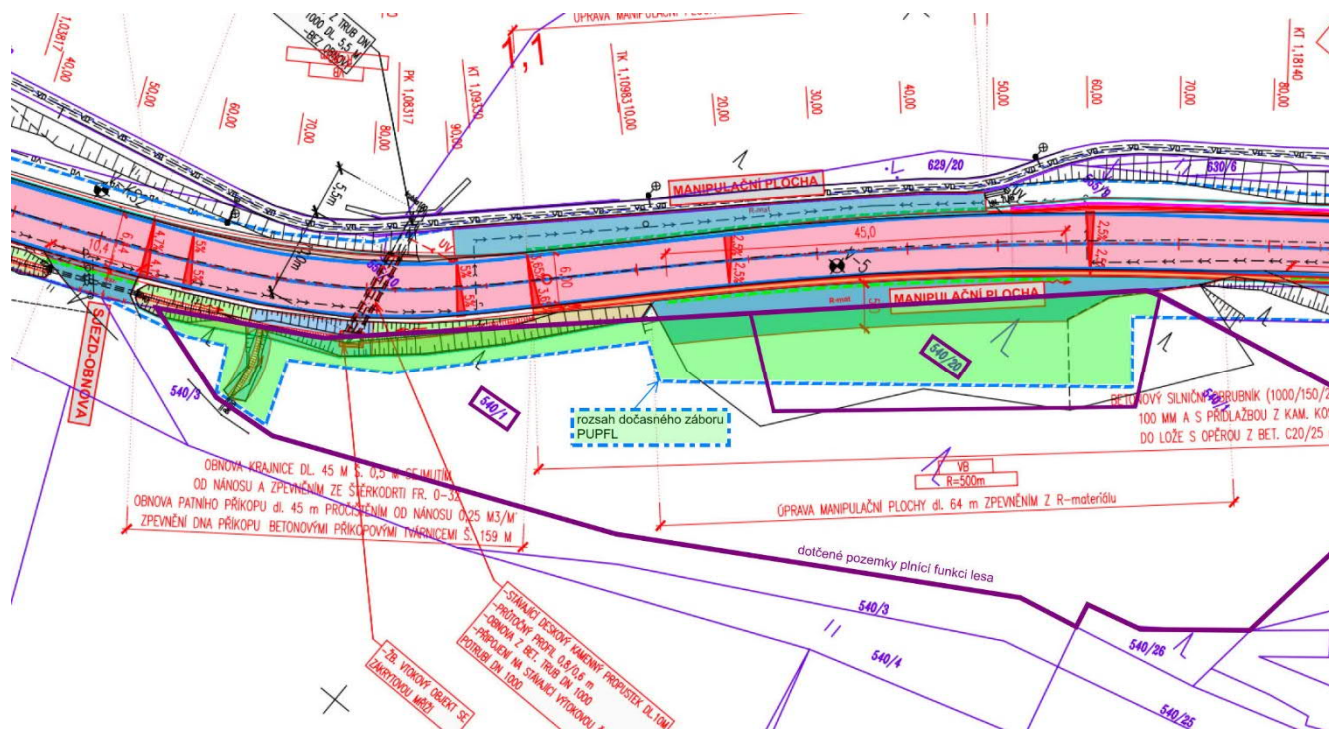
p.č.	Katastrální území	PP (m ³ /ha)	CD (Kč)	f	OPL (Kč/ha)	Výměra dočasného vyjmutí (ha)	Poplatek za dočasné odnětí(kč/rok)
540/1	Oldřichovice u Ústí nad Orlicí	6,3	1369	2	17249,4	0,0309	534,00
540/20	Oldřichovice u Ústí nad Orlicí	6,3	1369	2	17249,4	0,0394	680,00
celkem							1214,00

4.2. Závěr

Poplatek za dočasné odnětí částí výše uvedených pozemků je 1214,- za rok.

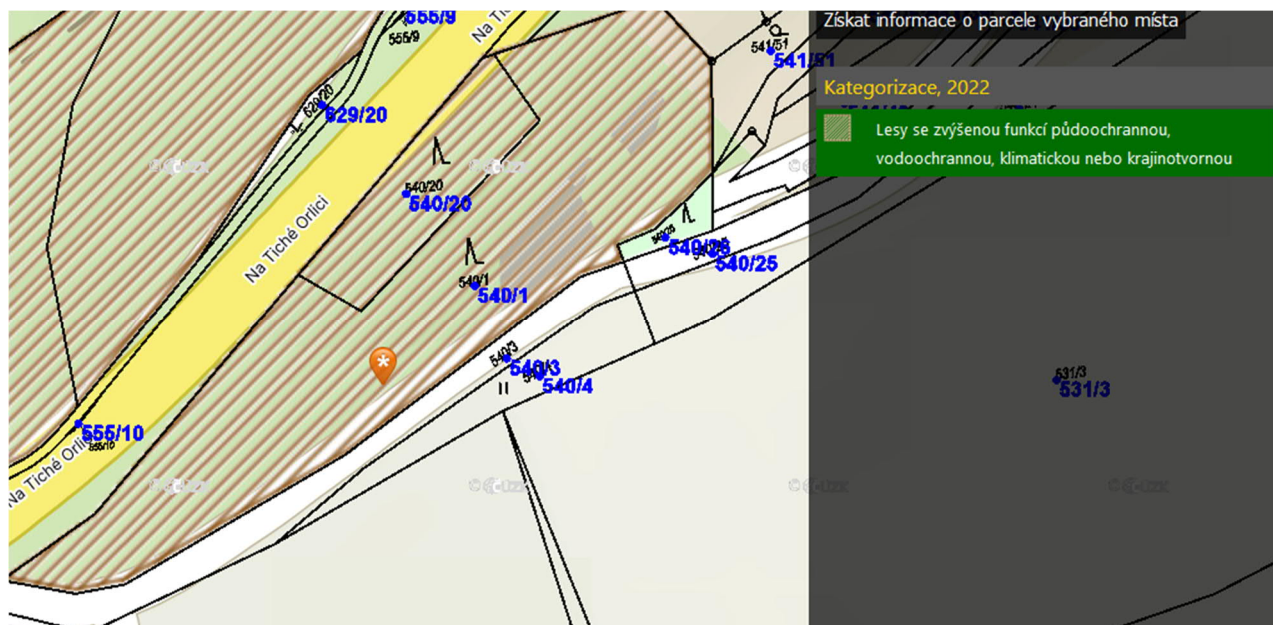
5. PŘÍLOHOU K ŽÁDOSTI O ODNĚTÍ NEBO O OMEZENÍ POZEMKŮ URČENÝCH K PLNĚNÍ FUNKCÍ LESA DOLOŽENO

- 5.1. snímek katastrální mapy s grafickým znázorněním požadovaného záboru, popřípadě geometrický plán
(vyhláška 77/1996 Sb., §1 odst d))

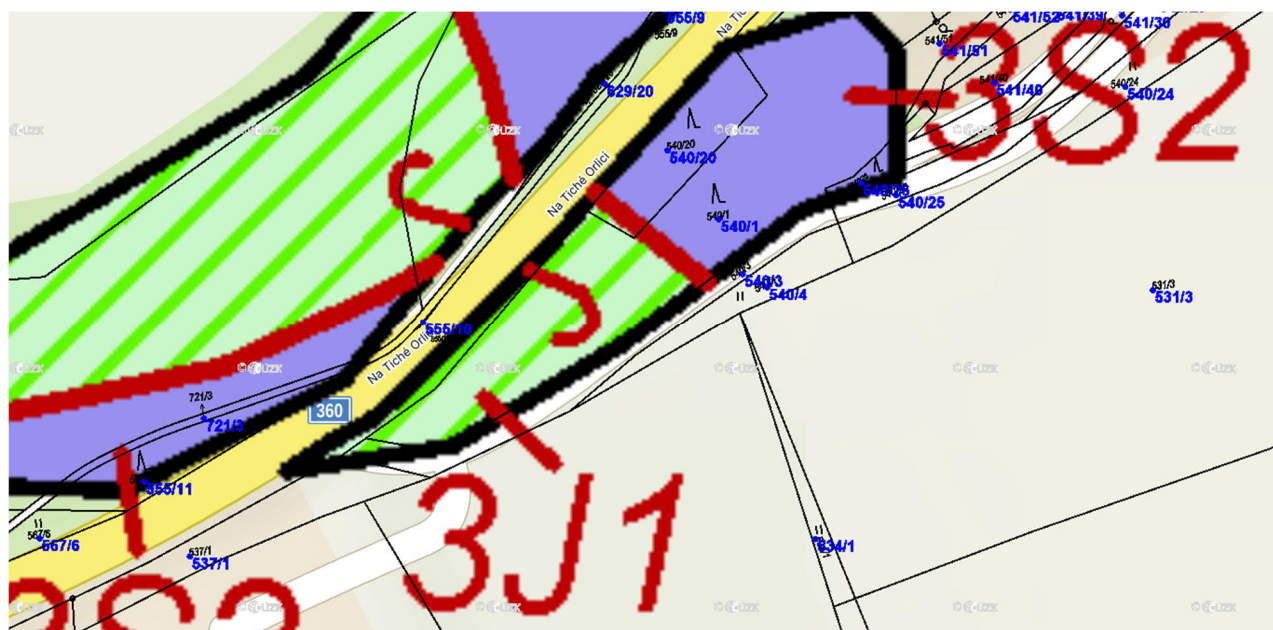


KATASTRÁLNÍ SITUACE STAVBY

- 5.2. údaje lesního hospodářského plánu nebo lesní hospodářské osnovy o lesních porostech na dotčených pozemcích, včetně jejich zařazení do hospodářských souborů a kategorií lesa
(vyhláška 77/1996 Sb., §1 odst e))



MAPA KATEGORIÍ LESŮ



MAPA LESNÍCH TYPŮ

- 5.3. územní rozhodnutí nebo stanoviska dotčených orgánů státní správy v případě, že se územní rozhodnutí nevydává, popřípadě se slučuje územní a stavební řízení

(vyhláška 77/1996 Sb., §1 odst i))

- vyjádření Územního plánování MÚ Ústí nad Orlicí

- 5.4. vyjádření vlastníka a nájemce dotčených pozemků určených k plnění funkcí lesa

(vyhláška 77/1996 Sb., §1 odst j))

Přílohou: souhlas vlastníka se stavbou – Město Ústí nad Orlicí

- 5.5. vyjádření odborného lesního hospodáře nebo právnické či fyzické osoby pověřené touto funkcí

(vyhláška 77/1996 Sb., §1 odst k))

Přílohou: Vyjádření Odborného lesního hospodáře



Ve Vysokém Mýtě 04/2024

Ing. Jana Vostrčilová