

Ronov nad
Doubravou

Žleby

ČÁST A1

DENDROLOGICKÝ PRŮZKUM

modernizace silnice II/337 Třemošnice - hranice PK

•

strom vyžadující povolení kácení

•

strom nevyžadující povolení kácení

•

neexistující strom

+

strom kácený

⊠

porostní skupina inventarizovaná

⊞

porostní skupina kácená vyžadující povolení kácení

⊞

porostní skupina kácená nevyžadující povolení kácení

—

hranice řešeného území

—

hranice katastrálního území

—

hranice parcel

0

12,5

25

50

m

1 : 850

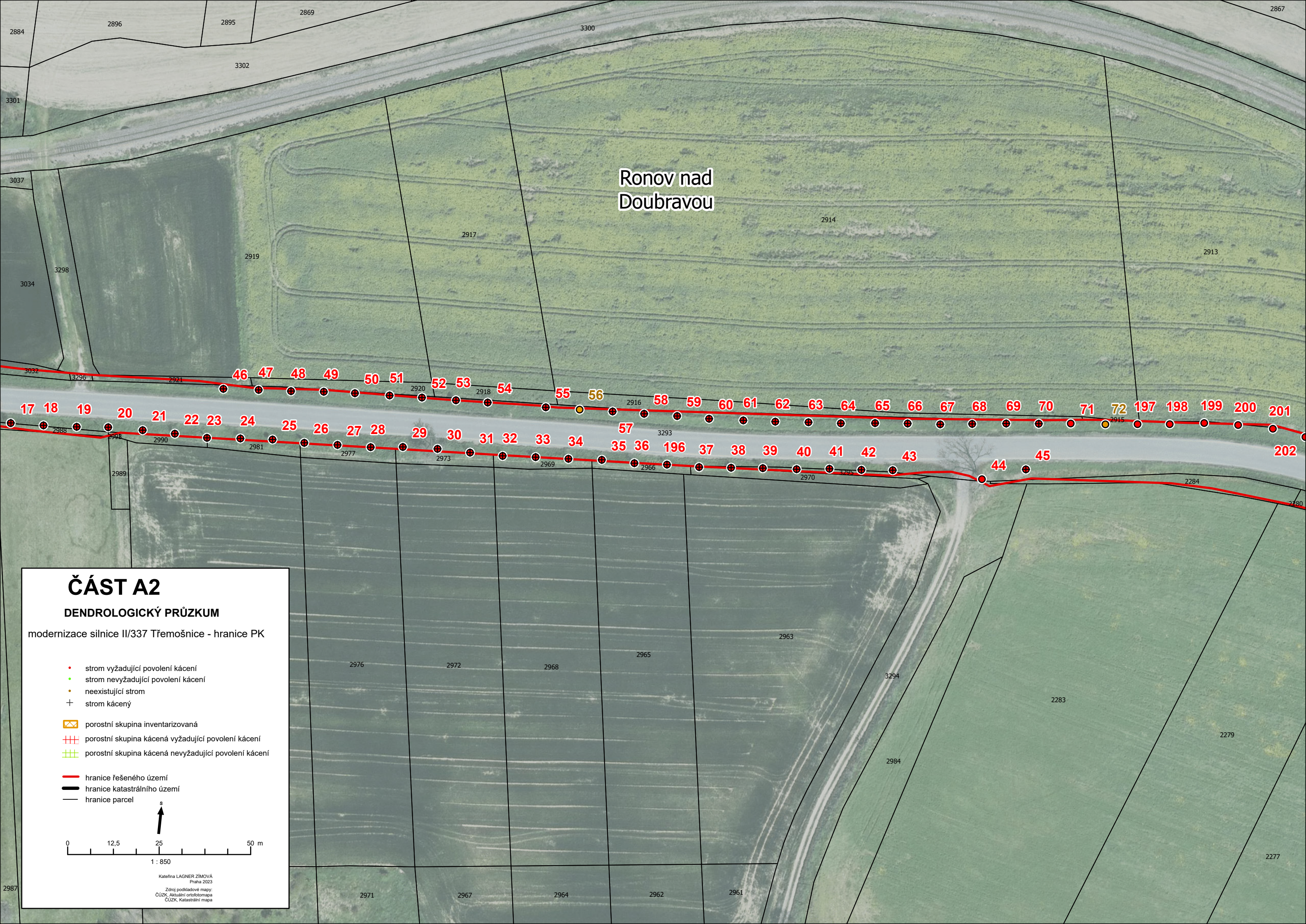
s

↑

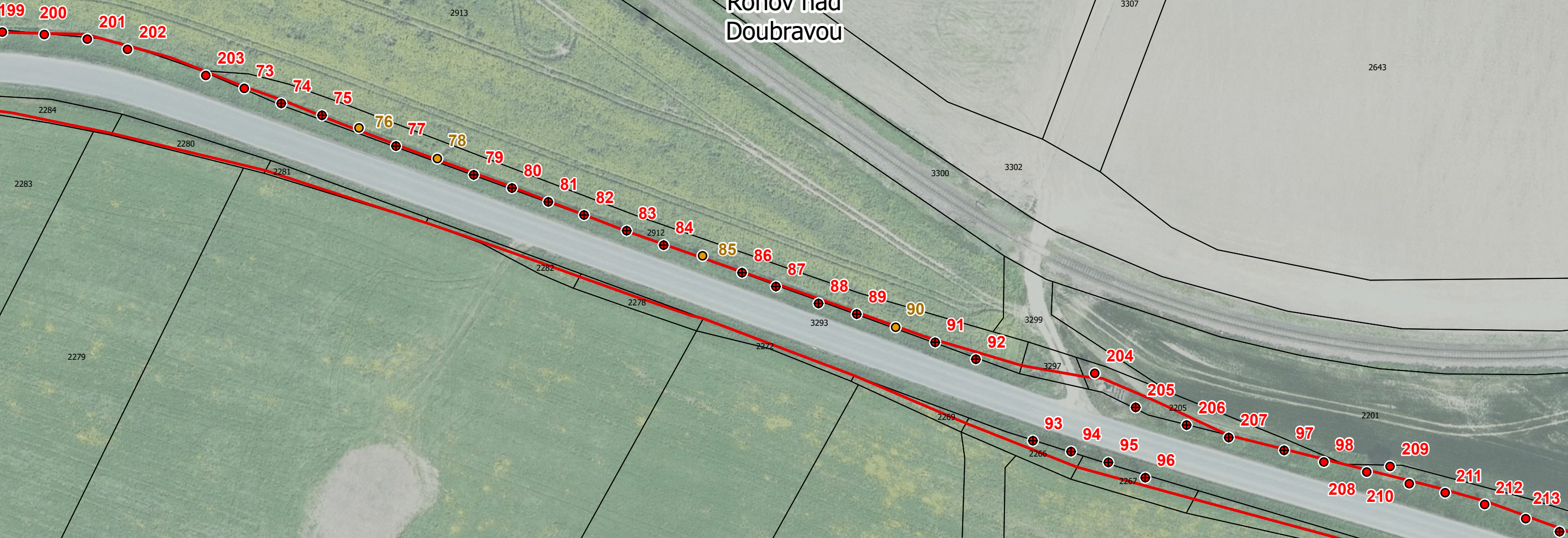
Katelina LAGNER ZÍMOVÁ

Praha 2023

Zdroj podkladové mapy:
ČÚZK, Aktuální ortofotomapa
ČÚZK, Katastrální mapa



Ronov nad
Doubravou



ČÁST A3

DENDROLOGICKÝ PRŮZKUM

modernizace silnice II/337 Třemošnice - hranice PK

- strom vyžadující povolení kácení
- strom nevyžadující povolení kácení
- neexistující strom
- + strom kácený

- ☒ porostní skupina inventarizovaná
- +++ porostní skupina kácená vyžadující povolení kácení
- +++ porostní skupina kácená nevyžadující povolení kácení

- hranice řešeného území
- hranice katastrálního území
- hranice parcel

0 12,5 25 50 m

1 : 850

Kateřina LAGNER ZÍMOVÁ
Praha 2023

Zdroj podkladové mapy:
ČÚZK, Aktuální ortofotomapa
ČÚZK, Katastrální mapa

ČÁST A4

DENDROLOGICKÝ PRŮZKUM

modernizace silnice II/337 Třemošnice - hranice PK

•

strom vyžadující povolení kácení

•

strom nevyžadující povolení kácení

•

neexistující strom

+

strom kácený

✘

porostní skupina inventarizovaná

+++

porostní skupina kácená vyžadující povolení kácení

+++

porostní skupina kácená nevyžadující povolení kácení

—

hranice řešeného území

—

hranice katastrálního území

—

hranice parcel

s

↑

0

12,5

25

50 m

1 : 850

Kateřina LAGNER ZÍMOVÁ

Praha 2023

Zdroj podkladové mapy:

ČÚZK, Aktuální ortofotomapa

ČÚZK, Katastrální mapa

Ronov nad
Doubravou

2201, 2193, 2192, 2198, 2264, 2265, 3293, 2263, 2260, 2199, 2259, 2257, 2255, 2252, 2244, 2204, 2249, 2253

213, 99, 100, 101, 102, 103, 104, 105, 106, 107, 108, 214, 215, 216, 217, 218, 219, 220, 109, 110, 111, 112, 113, 114, 115, 116, 117, 118, 119, 120, 121, 122, 123, 124, 125, 126, 127, 128, 129, 221, 222, 223, 224, 225, 226, 130, 131, 132, 133, 134

Ronov nad
Doubravou

část A

ČÁST A5

DENDROLOGICKÝ PRŮZKUM

modernizace silnice II/337 Třemošnice - hranice PK

•

strom vyžadující povolení kácení

•

strom nevyžadující povolení kácení

•

neexistující strom

+

strom kácený

☒

porostní skupina inventarizovaná

+++

porostní skupina kácená vyžadující povolení kácení

+++

porostní skupina kácená nevyžadující povolení kácení

—

hranice řešeného území

—

hranice katastrálního území

—

hranice parcel

s

↑

012,52550 m

1 : 850

Katelina LAGNER ZÍMOVÁ

Průha 2023

Zdroj podkladové mapy:
ČÚZK, Aktuální ortofotomapa
ČÚZK, Katastrální mapa

An aerial photograph of a rural landscape with agricultural fields. A road improvement project area is highlighted with a red line, labeled 'část A'. The road runs diagonally from the top left towards the bottom right. Along the road, numerous points are marked with red dots and numbered in red. Some points are marked with black dots, and one point (120) is marked with a yellow dot. The map includes a legend in the bottom left corner, a scale bar (0 to 50 meters), and a north arrow. The area is labeled 'Ronov nad Doubravou' in the upper center and 'část A' in the middle right. The map also shows parcel boundaries and other geographical features.