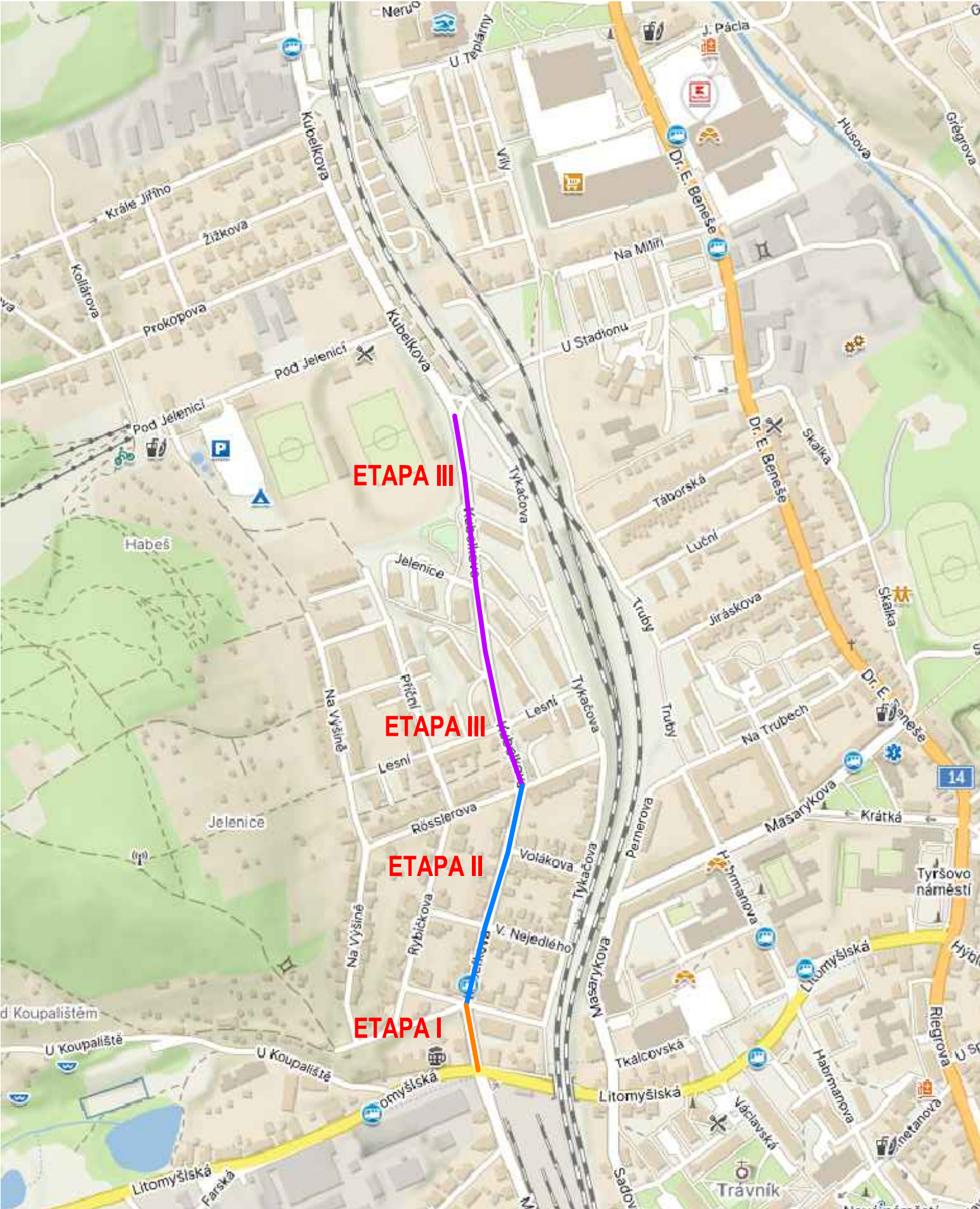


SITUACE DIO

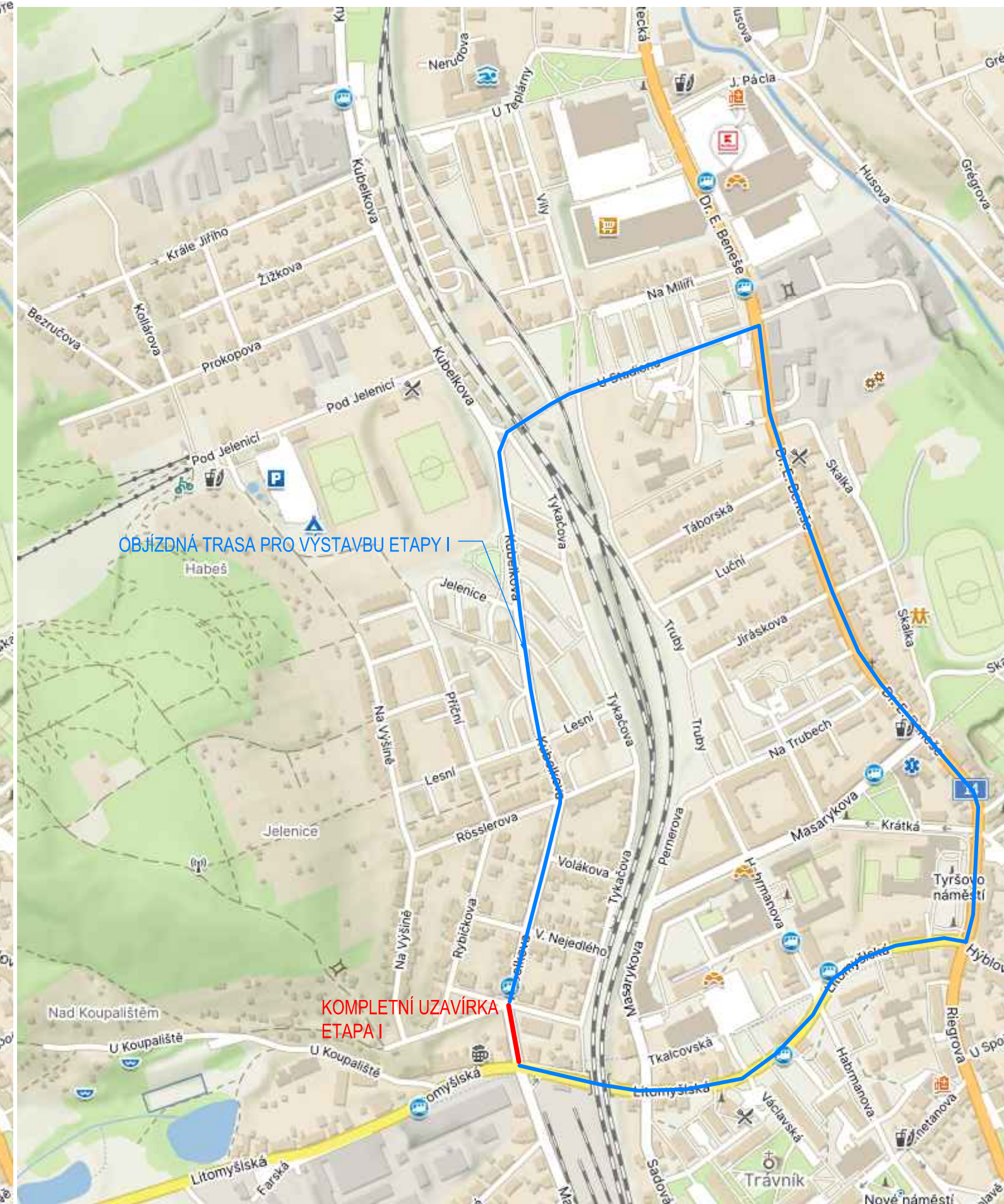
Přechodné dopravní značení během výstavby

SITUACE DIO PRO VOZIDLA DO 3,5 t + IZS

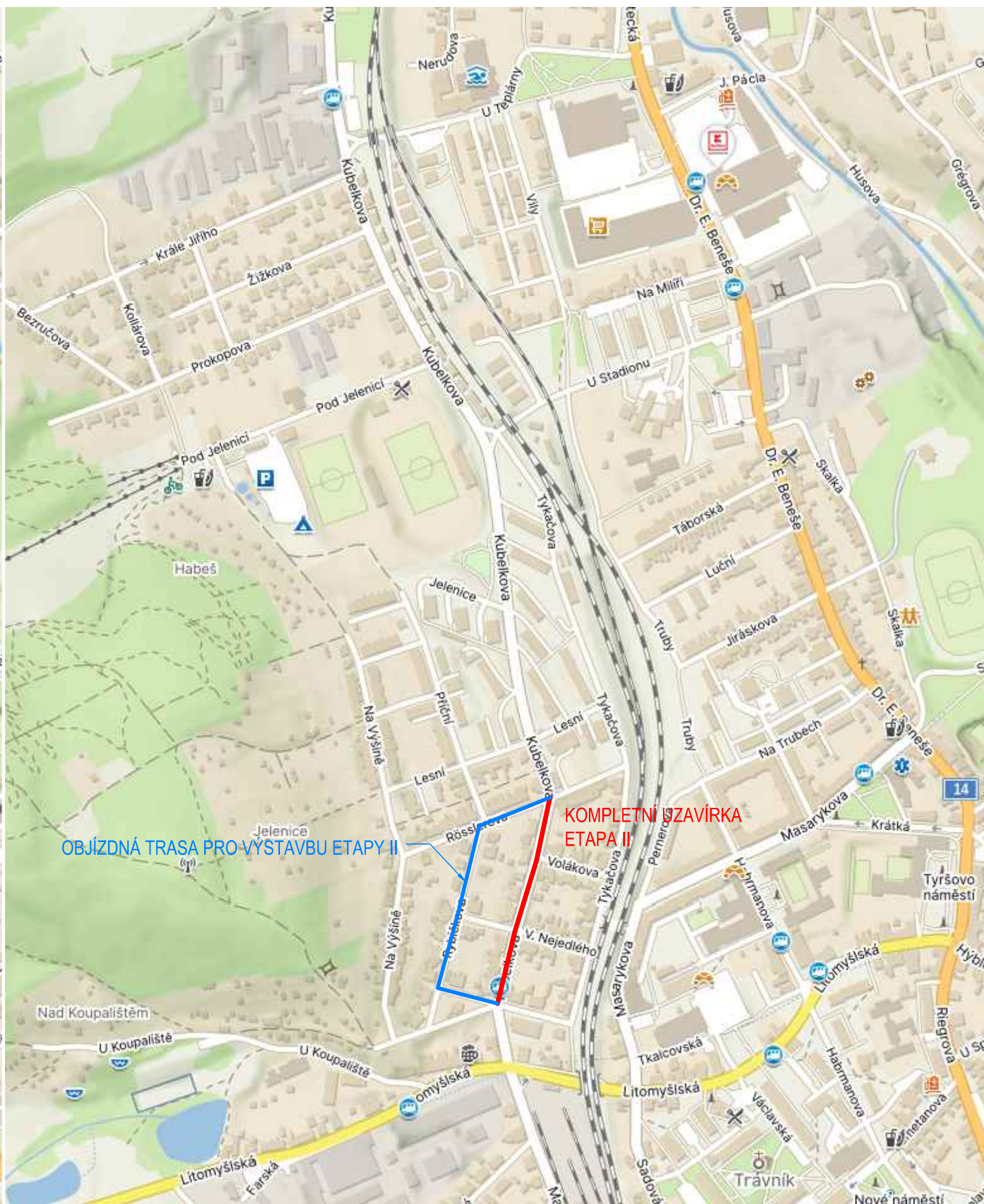
PŘEHLED ETAP VÝSTAVBY



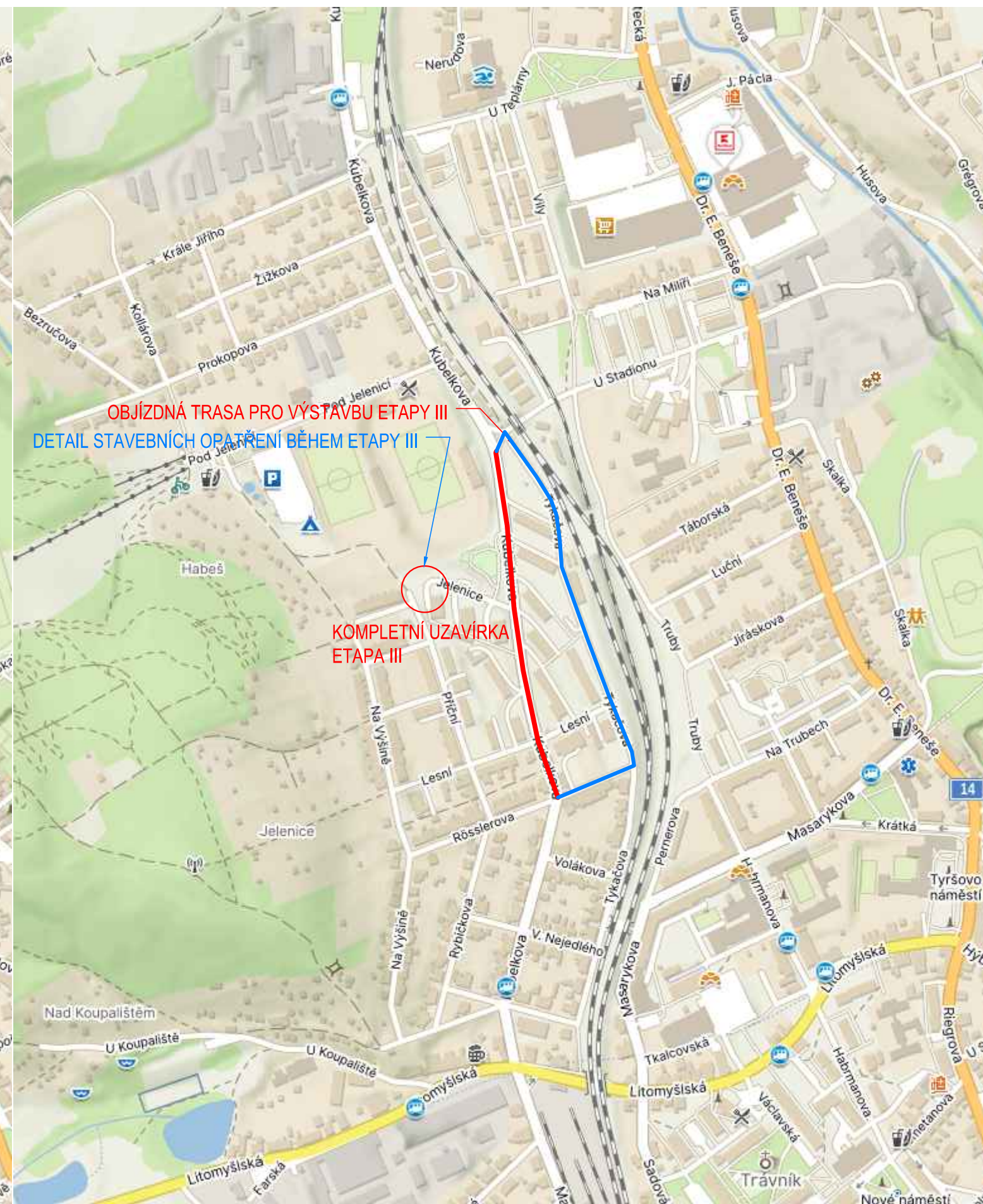
ETAPA I VČETNĚ OBJÍZDNĚ TRASY



ETAPA II VČETNĚ OBJÍZDNĚ TRASY



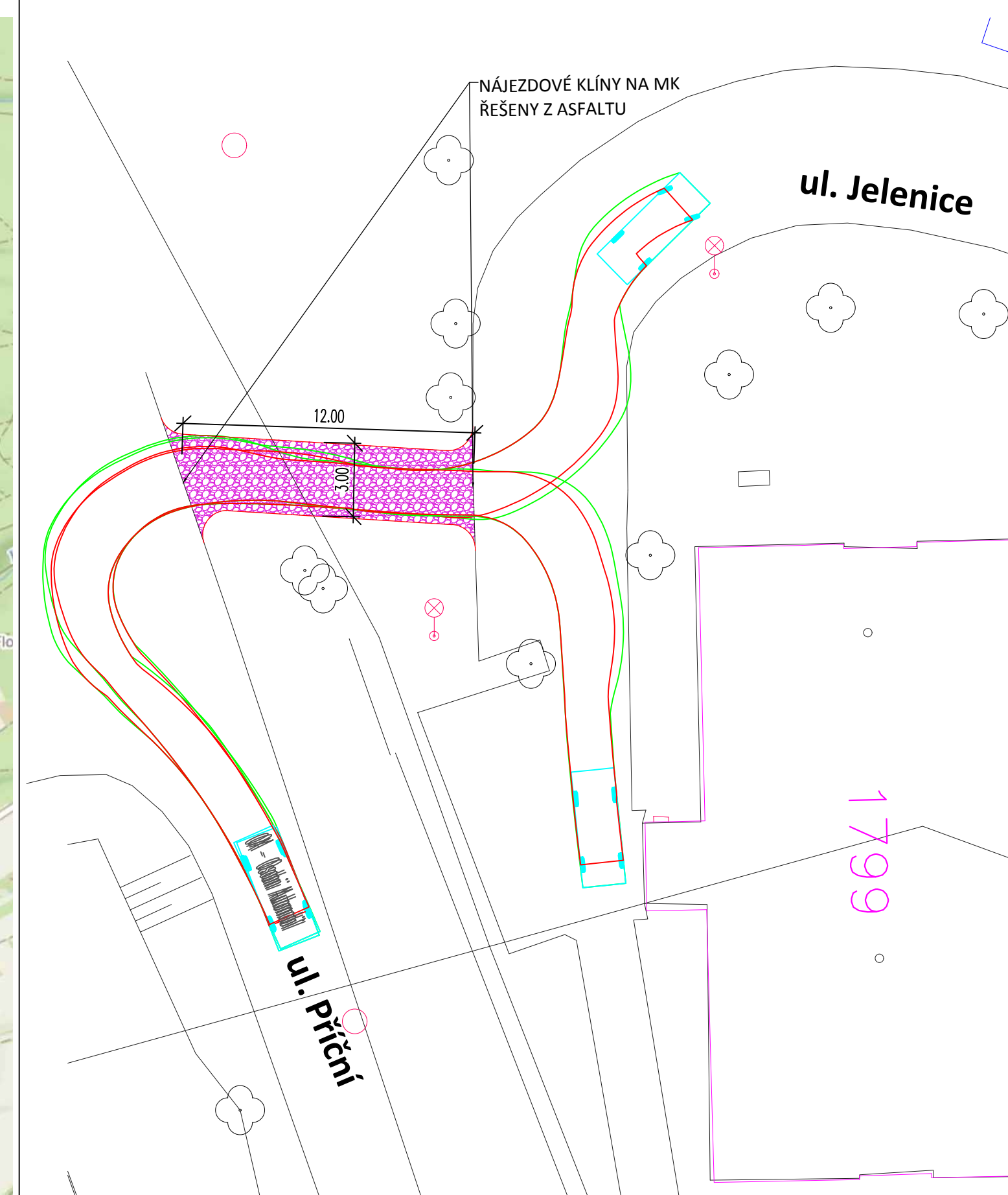
ETAPA III VČETNĚ OBJÍZDNĚ TRASY



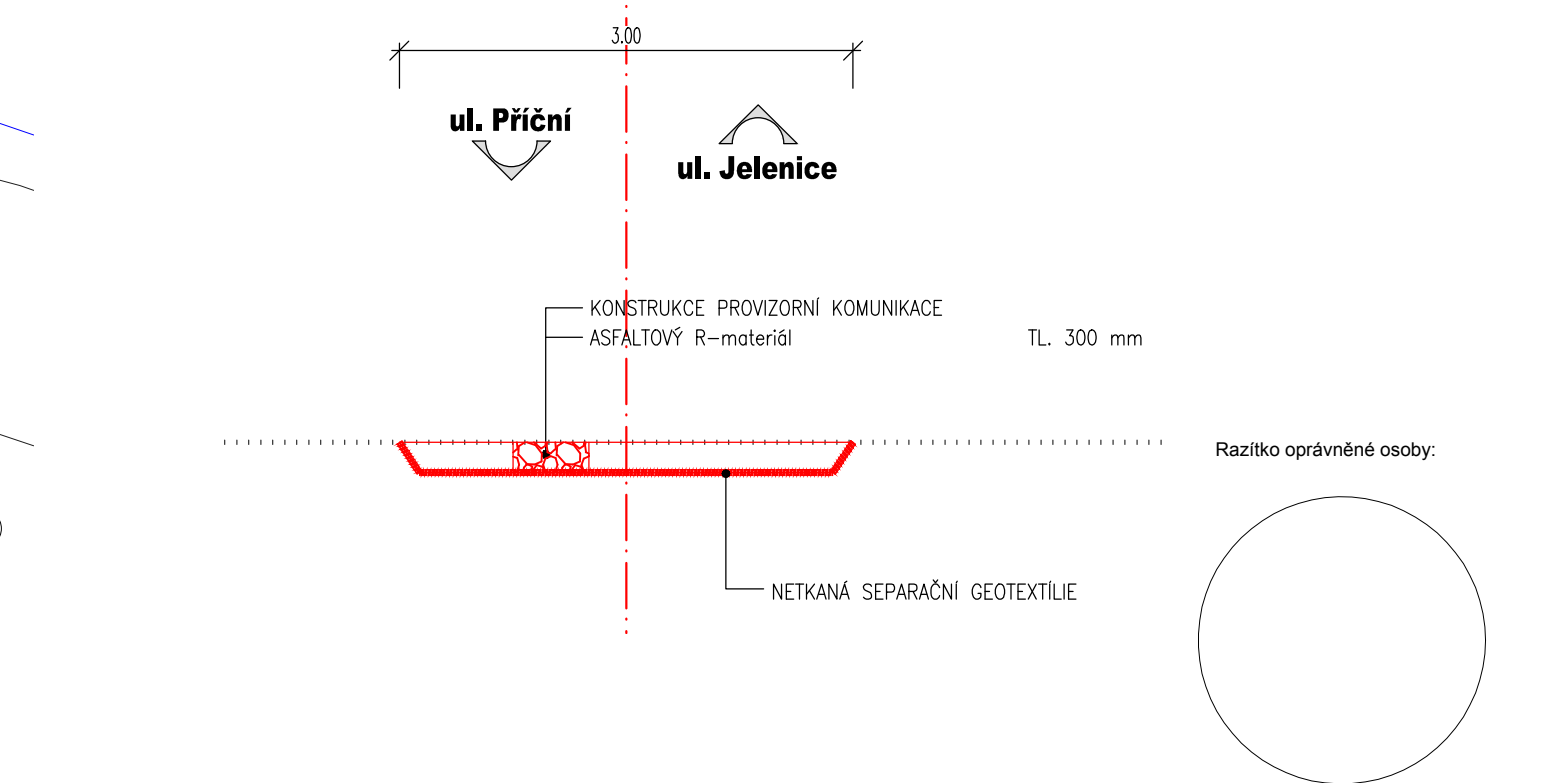
SITUACE DIO PRO VOZIDLA NAD 3,5 t + BUS



DETAIL STAVEBNÍCH OPATŘENÍ BĚHEM ETAPY III  
ul. Příční x ul. Jelenice



VZOROVÝ PRÍČNÝ ŘEZ  
V MÍSTĚ PROVIZORNÍ KOMUNIKACE



Stavebník/Investor:	<b>SÚS Pardubického kraje</b> Doubravice 98, 533 53 Pardubice IČO: 00085031	
Generální projektant:	<b>PRODIN a.s.</b> K Vápence 2745, 530 02 Pardubice T: +420 466 055 130 IČO: 252 92 161 E: info@prodin.cz	
Hlavní projektant (HIP):	Ing. Ondřej Tupa	Souřadný systém: <b>S-JTSK, B.p.v.</b>
Název stavby/akce:	<b>REKONSTRUKCE SILNICE III/36012 UL. KUBELKOVA, ČESKÁ TŘEBOVÁ</b>	Zakázka: <b>3110-16-127</b> Datum: <b>04/2024</b> Stupeň dokumentace: <b>PDPS</b>
Místo stavby	Česká Třebová; Pardubický kraj kú: Česká Třebová, Parník	Označení části: <b>D.1.1</b> Označení objektu: <b>SO 180</b>
Název části:		Formát: <b>7 x A4 (297x1470MM)</b>
Název objektu:	<b>Přechodné dopravní značení během výstavby</b>	Měřítko:
Odpovědný projektant:	Ing. Michal Hornýš	Číslo přílohy: <b>2.2</b>
Zpracovatel přílohy:	Bc. Tadeáš Šustr	Č. paré:
Název přílohy:	<b>SITUACE DIO</b>	