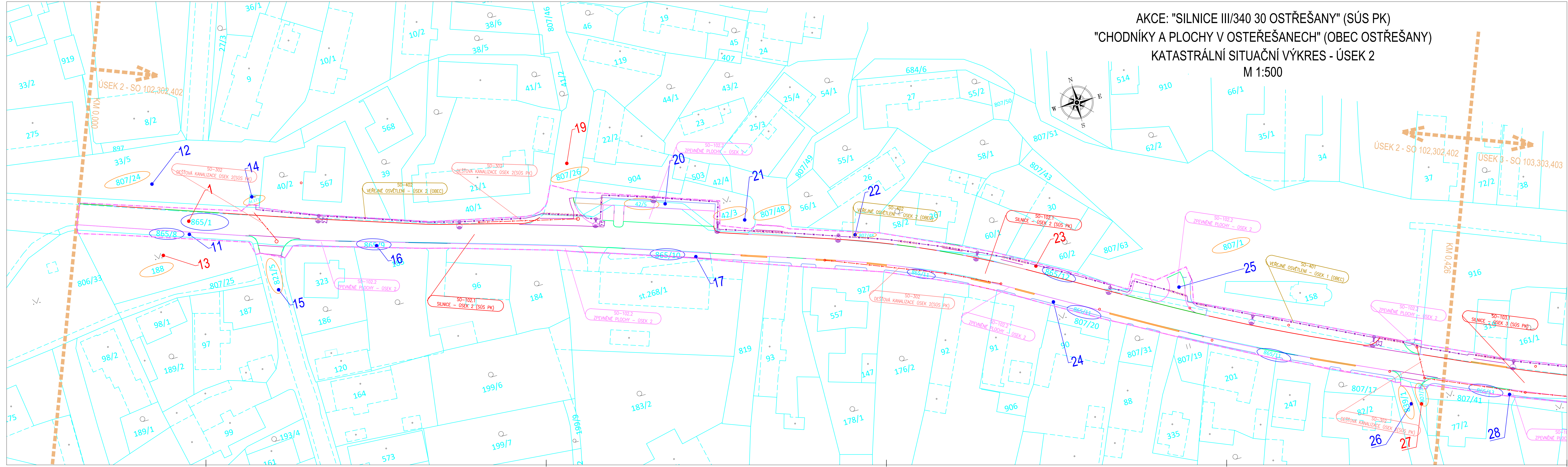


AKCE: "SILNICE III/340 30 OSTŘEŠANY" (SÚS PK)
"CHODNÍKY A PLOCHY V OSTŘEŠANECH" (OBEC OSTŘEŠANY)
KATASTRÁLNÍ SITUAČNÍ VÝKRES - ÚSEK 2
M 1:500



- KATASTRÁLNÍ MAPA
- PARC. DOT. STAVBOU - VLASTNÍK - PARDUBICKÝ KRAJ
- PARC. DOT. STAVBOU - VLASTNÍK - OBEC OSTŘEŠANY
- PARC. DOTČENÁ STAVBOU - VLASTNÍK - CIZÍ
- POŘAD.ČÍSLO DLE TABULKY - SEZNAM DOTČENÝCH PARCEL
- POŘAD.ČÍSLO DLE TABULKY - SEZNAM DOTČENÝCH PARCEL- ZMĚNA

- LEGENDA NOVÉ SÍTĚ:
- ŘADA OBJEKTY SO 300 - OPRAVA KANALIZACE DEŠŤOVÉ(SÚS)
 - ŘADA OBJEKTY SO 400 - VEŘEJNÉ OSVĚTLENÍ (OBEC)

POZOR !!!!!
V DOBĚ PŘÍPRAVY AKTUALIZACE PDPS (12/2024) BYLA ZJIŠTĚNA ZMĚNA V KATASTRÁLNÍ MAPĚ K.Ú. OSTŘEŠANY, KDY DOŠLO K CELOVÁNÍ POZEMKŮ, ZMĚNA VLASTNÍKŮ POZEMKŮ - INFORMACE O TĚTO ZMĚNĚ ZAPRACOVÁNA V TABULCE ZÁBORŮ

Generální projektant:

PRODIN A.S.
K VÁPENEC 2745
530 02 PARDUBICE

www.prodin.cz
DIČ: CZ25292161
IČO: 25292161

Zpracovatel dílčí části dokumentace: *Ing. Michal Hornýš* Souřadnicový systém S-JTSK, Výškový systém Bpv

Vypracoval: <i>Jana Försťlová</i>	Zodp. projektant: <i>Jana Försťlová</i>	Kontroloval: <i>Ing. Michal Hornýš</i>
Kraj: Pardubický	Traťový úsek/Obec: OSTŘEŠANY	
Investor: SÚS PK Doubravice 98,533 53 Pardubice, Obec Ostřešany		
Akce: SILNICE III/340 30 OSTŘEŠANY CHODNÍKY A PLOCHY V OSTŘEŠANECH		
Formát: 6A4	Datum: 03/23, AKT. 12/2024	Účel: PDPS
Č. zakázky: 3110-21-067,169	Změna: Č. kopie	Měřítko: 1:500
Obsah výkresu: KATASTRÁLNÍ SITUAČNÍ VÝKRES - ÚSEK 2	Část dokumentace: C.2	Č. výkresu: 2-1