

SOUŘADNICOVÝ S-JTSK, VÝŠKOVÝ SYSTÉM Bpv

| | | | | |
|---|--|--|--|-------------|
| OBJEDNATEL: | | ZHOTOVITEL: | | |
|  <p>SPRÁVA A ÚDRŽBA SILNIC PARDUBICKÉHO KRAJE DOUBRAVICE 98 533 53 PARDUBICE</p> | |  <p>AFRY CZ s.r.o. MAGISTRŮ 1275/13 140 00 PRAHA 4 tel.: +420 277 005 500 www.afrycz.cz</p> | | |
| HLAVNÍ INŽENÝR PROJEKTU: | ZODPOVĚDNÝ PROJEKTANT: | VYPRACOVAL: | KONTROLOVAL: | |
|  Ing. ONDŘEJ ŠVÁB |  Ing. VIKTOR BUGARDI |  Ing. BARBORA KUDRNOVÁ |  Ing. VIKTOR BUGARDI | |
| NÁZEV PROJEKTU: | | | | |
| II/322 KOJICE - REKONSTRUKCE | | | | |
| ČÁST: | DOKUMENTACE OBJEKTŮ | | | |
| SKUPINA OBJEKTŮ: | SO 302 - ODVODNĚNÍ SILNICE II/322 - NOVÁ DEŠŤOVÁ KANALIZACE | | | |
| PŘÍLOHA: | PREFABRIKOVANÉ ŠACHTY - VÝPIS | | | |
| KRAJ: | PARDUBICKÝ KRAJ | ČÁST: | PŘÍLOHA Č.: | ČÍSLO PARE: |
| DATUM: | 02/2025 | D.3 | 6 | |
| STUPEŇ: | PDPS | | | |
| MĚŘÍTKO: | - | | | |
| Č. ZAKÁZKY: | 2025/0019 | | | |

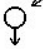
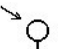
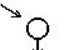
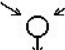




TABULKA ŠACHET

Šachtové dílce

| Poř. | Označení šachty | Kóta terénu | Umístění | Kóta poklopu | Kóta dna | Kóta dna | Výška šachty | Vyrovnávací prstenec pro poklop šachty | | Šachtový kónus zákrytová deska | | Šachtová skruž | | Stupadla | Šachtové dno uložení dna | |
|------|--------------------|----------------|-------------------|-----------------|-------------|-------------|-----------------|--|----|-----------------------------------|----|----------------|----|------------|-----------------------------|----|
| | | [m n.m.] | | [m n.m.] | [m n.m.] | [m n.m.] | [m] | | ks | | ks | | ks | | elastomerové těsnění | ks |
| 2 | S2 | 206.19 | vozovka h = 0.0 m | 206.18 | 205.18 | 205.18 | 1.00 | TBW-Q.1 63/10 | 1 | TZK-Q.1 100-63/17 | 1 | | | ocel. s PE | TBZ-Q.1 100/510tl. 15cm | 1 |
| | | | | | | | | TBW-Q.1 63/6 | 1 | | | | | | podkladový beton | |
| | | | | | | | | | | | | | | | těsnění pro DN 1000 | 1 |
| 3 | S3 | 207.20 | vozovka h = 0.0 m | 207.19 | 205.52 | 205.52 | 1.67 | TBW-Q.1 63/8 | 1 | TZK-Q.1 100-63/17 | 1 | TBS-Q.1 100/25 | 1 | ocel. s PE | TBZ-Q.1 100/510tl. 15cm | 1 |
| | | | | | | | | | | | | TBS-Q.1 100/50 | 1 | | podkladový beton | |
| | | | | | | | | | | | | | | | těsnění pro DN 1000 | 3 |
| 4 | S4 | 208.94 | vozovka h = 0.0 m | 208.94 | 207.18 | 207.18 | 1.76 | TBW-Q.1 63/10 | 1 | TZK-Q.1 100-63/17 | 1 | TBS-Q.1 100/25 | 1 | ocel. s PE | TBZ-Q.1 100/500tl. 15cm | 1 |
| | | | | | | | | TBW-Q.1 63/8 | 1 | | | TBS-Q.1 100/50 | 1 | | podkladový beton | |
| | | | | | | | | | | | | | | | těsnění pro DN 1000 | 3 |
| 5 | S5 | 206.05 | vozovka h = 0.0 m | 206.05 | 204.80 | 204.80 | 1.25 | TBW-Q.1 63/8 | 1 | TZK-Q.1 100-63/17 | 1 | TBS-Q.1 100/25 | 1 | ocel. s PE | TBZ-Q.1 100/535tl. 15cm | 1 |
| | | | | | | | | TBW-Q.1 63/6 | 1 | | | | | | podkladový beton | |
| | | | | | | | | | | | | | | | těsnění pro DN 1000 | 2 |
| 6 | S6 | 206.82 | vozovka h = 0.0 m | 206.82 | 204.99 | 204.99 | 1.83 | TBW-Q.1 63/12 | 2 | TZK-Q.1 100-63/17 | 1 | TBS-Q.1 100/25 | 1 | ocel. s PE | TBZ-Q.1 100/510tl. 15cm | 1 |
| | | | | | | | | | | | | TBS-Q.1 100/50 | 1 | | podkladový beton | |
| | | | | | | | | | | | | | | | těsnění pro DN 1000 | 3 |
| 7 | S7 | 207.26 | vozovka h = 0.0 m | 207.26 | 205.49 | 205.49 | 1.77 | TBW-Q.1 63/10 | 1 | TZK-Q.1 100-63/17 | 1 | TBS-Q.1 100/25 | 1 | ocel. s PE | TBZ-Q.1 100/510tl. 15cm | 1 |
| | | | | | | | | TBW-Q.1 63/8 | 1 | | | TBS-Q.1 100/50 | 1 | | podkladový beton | |
| | | | | | | | | | | | | | | | těsnění pro DN 1000 | 3 |
| 8 | S8 | 207.64 | vozovka h = 0.0 m | 207.64 | 205.89 | 205.89 | 1.75 | TBW-Q.1 63/10 | 1 | TZK-Q.1 100-63/17 | 1 | TBS-Q.1 100/25 | 1 | ocel. s PE | TBZ-Q.1 100/510tl. 15cm | 1 |
| | | | | | | | | TBW-Q.1 63/6 | 1 | | | TBS-Q.1 100/50 | 1 | | podkladový beton | |
| | | | | | | | | | | | | | | | těsnění pro DN 1000 | 3 |
| 9 | S9 | 208.43 | vozovka h = 0.0 m | 208.43 | 206.64 | 206.64 | 1.79 | TBW-Q.1 63/10 | 2 | TZK-Q.1 100-63/17 | 1 | TBS-Q.1 100/25 | 1 | ocel. s PE | TBZ-Q.1 100/510tl. 15cm | 1 |
| | | | | | | | | | | | | TBS-Q.1 100/50 | 1 | | podkladový beton | |
| | | | | | | | | | | | | | | | těsnění pro DN 1000 | 3 |
| 11 | S10 | 209.83 | vozovka h = 0.0 m | 209.82 | 208.02 | 208.02 | 1.80 | TBW-Q.1 63/12 | 1 | TZK-Q.1 100-63/17 | 1 | TBS-Q.1 100/25 | 1 | ocel. s PE | TBZ-Q.1 100/500tl. 15cm | 1 |
| | | | | | | | | TBW-Q.1 63/10 | 1 | | | TBS-Q.1 100/50 | 1 | | podkladový beton | |
| | | | | | | | | | | | | | | | těsnění pro DN 1000 | 3 |
| 12 | S11 | 205.40 | vozovka h = 0.0 m | 205.39 | 203.68 | 203.68 | 1.71 | TBW-Q.1 63/12 | 1 | TZK-Q.1 100-63/17 | 1 | TBS-Q.1 100/25 | 1 | ocel. s PE | TBZ-Q.1 100/510tl. 15cm | 1 |
| | | | | | | | | | | | | TBS-Q.1 100/50 | 1 | | podkladový beton | |
| | | | | | | | | | | | | | | | těsnění pro DN 1000 | 3 |

| TABULKA ŠACHETŠachtové dílce | | | | | | | | | | | | | | | |
|------------------------------|----------|----------|-------------------|----------|----------|----------|--------|---------------|----|-------------------|----|----------------|----|------------|-------------------------|
| Poř. | Označení | Kóta | Umístění | Kóta | Kóta | Kóta | Výška | Vyrovnávací | | Šachtový kónus | | Šachtová skruž | | Stupadla | Šachtové dno |
| | šachty | terénu | | poklopu | dna | dna | šachty | prstenec pro | | zákrytová deska | | | | | uložení dna |
| | | | | | vývodu | | | poklop šachty | ks | | ks | | ks | | elastomerové těsnění |
| | | [m n.m.] | | [m n.m.] | [m n.m.] | [m n.m.] | [m] | | | | | | | | |
| 13 | Š12 | 205.64 | vozovka h = 0.0 m | 205.64 | 203.90 | 203.90 | 1.74 | TBW-Q.1 63/10 | 1 | TZK-Q.1 100-63/17 | 1 | TBS-Q.1 100/25 | 1 | ocel. s PE | TBZ-Q.1 100/500tl. 15cm |
| | | | | | | | | TBW-Q.1 63/6 | 1 | | | TBS-Q.1 100/50 | 1 | | podkladový beton |
| | | | | | | | | | | | | | | | těsnění pro DN 1000 |
| | | | | | | | | | | | | | | | |
| | Celkem | | | | | | | TBW-Q.1 63/12 | 4 | TZK-Q.1 100-63/17 | 11 | TBS-Q.1 100/25 | 10 | | TBZ-Q.1 100/510tl. 15cm |
| | | | | | | | | TBW-Q.1 63/10 | 8 | | | TBS-Q.1 100/50 | 9 | | TBZ-Q.1 100/500tl. 15cm |
| | | | | | | | | TBW-Q.1 63/8 | 4 | | | | | | TBZ-Q.1 100/535tl. 15cm |
| | | | | | | | | TBW-Q.1 63/6 | 4 | | | | | | těsnění pro DN 1000 |

TABULKA ŠACHTOVÝCH DEN

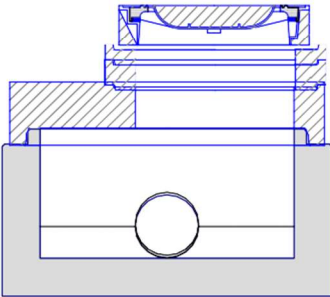
| Poř. | Označení šachty | Schémat. značka | Označení dna | Vývod | | Hlavní přívod | | 1.vedlejší přívod | | 2.vedlejší přívod | | 3.vedlejší přívod | | 4.vedlejší přívod | |
|------|--------------------|---|-------------------------|-----------|---------------|------------------|---------------|----------------------|---------------|----------------------|--|----------------------|--|----------------------|--|
| 2 | S2 |  | TBZ-Q.1 100/510tl. 15cm | DN (mm) | 281/250 SN 12 | DN (mm) | 281/250 SN 12 | DN (mm) | | DN (mm) | | DN (mm) | | DN (mm) | |
| | | | žlab: beton | Materiál | PP | Materiál | PP | Materiál | | Materiál | | Materiál | | Materiál | |
| | | | nástupnice: beton | dh[mm] | 0 | Uhel β | 230 | Uhel β | | Uhel β | | Uhel β | | Uhel β | |
| | | | kyneta: 1/2 DN | sklon [‰] | 22.0 | dh[mm] | 10 | dh[mm] | | dh[mm] | | dh[mm] | | dh[mm] | |
| | | | stupadla: ocel. s PE | | | sklon [‰] | 13.1 | sklon [‰] | | sklon [‰] | | sklon [‰] | | sklon [‰] | |
| 3 | S3 |  | TBZ-Q.1 100/510tl. 15cm | DN (mm) | 281/250 SN 12 | DN (mm) | 281/250 SN 12 | DN (mm) | | DN (mm) | | DN (mm) | | DN (mm) | |
| | | | žlab: beton | Materiál | PP | Materiál | PP | Materiál | | Materiál | | Materiál | | Materiál | |
| | | | nástupnice: beton | dh[mm] | 0 | Uhel β | 170 | Uhel β | | Uhel β | | Uhel β | | Uhel β | |
| | | | kyneta: 1/2 DN | sklon [‰] | 13.1 | dh[mm] | 10 | dh[mm] | | dh[mm] | | dh[mm] | | dh[mm] | |
| | | | stupadla: ocel. s PE | | | sklon [‰] | 49.0 | sklon [‰] | | sklon [‰] | | sklon [‰] | | sklon [‰] | |
| 4 | S4 |  | TBZ-Q.1 100/500tl. 15cm | DN (mm) | 281/250 SN 12 | DN (mm) | 226/200 SN 12 | DN (mm) | | DN (mm) | | DN (mm) | | DN (mm) | |
| | | | žlab: beton | Materiál | PP | Materiál | PP | Materiál | | Materiál | | Materiál | | Materiál | |
| | | | nástupnice: beton | dh[mm] | 0 | Uhel β | 151 | Uhel β | | Uhel β | | Uhel β | | Uhel β | |
| | | | kyneta: 1/2 DN | sklon [‰] | 49.0 | dh[mm] | 10 | dh[mm] | | dh[mm] | | dh[mm] | | dh[mm] | |
| | | | stupadla: ocel. s PE | | | sklon [‰] | 10.0 | sklon [‰] | | sklon [‰] | | sklon [‰] | | sklon [‰] | |
| 5 | S5 |  | TBZ-Q.1 100/535tl. 15cm | DN (mm) | 336/300 SN 12 | DN (mm) | 336/300 SN 12 | DN (mm) | 281/250 SN 12 | DN (mm) | | DN (mm) | | DN (mm) | |
| | | | žlab: beton | Materiál | PP | Materiál | PP | Materiál | PP | Materiál | | Materiál | | Materiál | |
| | | | nástupnice: beton | dh[mm] | 0 | Uhel β | 119 | Uhel β | 191 | Uhel β | | Uhel β | | Uhel β | |
| | | | kyneta: 1/2 DN | sklon [‰] | 5.5 | dh[mm] | 10 | dh[mm] | 10 | dh[mm] | | dh[mm] | | dh[mm] | |
| | | | stupadla: ocel. s PE | | | sklon [‰] | 5.5 | sklon [‰] | 27.9 | sklon [‰] | | sklon [‰] | | sklon [‰] | |
| 6 | S6 |  | TBZ-Q.1 100/510tl. 15cm | DN (mm) | 281/250 SN 12 | DN (mm) | 281/250 SN 12 | DN (mm) | 226/200 SN 12 | DN (mm) | | DN (mm) | | DN (mm) | |
| | | | žlab: beton | Materiál | PP | Materiál | PP | Materiál | PP | Materiál | | Materiál | | Materiál | |
| | | | nástupnice: beton | dh[mm] | 0 | Uhel β | 251 | Uhel β | 155 | Uhel β | | Uhel β | | Uhel β | |
| | | | kyneta: 1/2 DN | sklon [‰] | 27.9 | dh[mm] | 10 | dh[mm] | 10 | dh[mm] | | dh[mm] | | dh[mm] | |
| | | | stupadla: ocel. s PE | | | sklon [‰] | 14.5 | sklon [‰] | 10.0 | sklon [‰] | | sklon [‰] | | sklon [‰] | |
| 7 | S7 |  | TBZ-Q.1 100/510tl. 15cm | DN (mm) | 281/250 SN 12 | DN (mm) | 281/250 SN 12 | DN (mm) | | DN (mm) | | DN (mm) | | DN (mm) | |
| | | | žlab: beton | Materiál | PP | Materiál | PP | Materiál | | Materiál | | Materiál | | Materiál | |
| | | | nástupnice: beton | dh[mm] | 0 | Uhel β | 173 | Uhel β | | Uhel β | | Uhel β | | Uhel β | |
| | | | kyneta: 1/2 DN | sklon [‰] | 14.5 | dh[mm] | 10 | dh[mm] | | dh[mm] | | dh[mm] | | dh[mm] | |
| | | | stupadla: ocel. s PE | | | sklon [‰] | 20.1 | sklon [‰] | | sklon [‰] | | sklon [‰] | | sklon [‰] | |
| 8 | S8 |  | TBZ-Q.1 100/510tl. 15cm | DN (mm) | 281/250 SN 12 | DN (mm) | 281/250 SN 12 | DN (mm) | | DN (mm) | | DN (mm) | | DN (mm) | |
| | | | žlab: beton | Materiál | PP | Materiál | PP | Materiál | | Materiál | | Materiál | | Materiál | |
| | | | nástupnice: beton | dh[mm] | 0 | Uhel β | 172 | Uhel β | | Uhel β | | Uhel β | | Uhel β | |
| | | | kyneta: 1/2 DN | sklon [‰] | 20.1 | dh[mm] | 10 | dh[mm] | | dh[mm] | | dh[mm] | | dh[mm] | |
| | | | stupadla: ocel. s PE | | | sklon [‰] | 27.0 | sklon [‰] | | sklon [‰] | | sklon [‰] | | sklon [‰] | |
| 9 | S9 |  | TBZ-Q.1 100/510tl. 15cm | DN (mm) | 281/250 SN 12 | DN (mm) | 281/250 SN 12 | DN (mm) | | DN (mm) | | DN (mm) | | DN (mm) | |
| | | | žlab: beton | Materiál | PP | Materiál | PP | Materiál | | Materiál | | Materiál | | Materiál | |
| | | | nástupnice: beton | dh[mm] | 0 | Uhel β | 175 | Uhel β | | Uhel β | | Uhel β | | Uhel β | |
| | | | kyneta: 1/2 DN | sklon [‰] | 27.0 | dh[mm] | 10 | dh[mm] | | dh[mm] | | dh[mm] | | dh[mm] | |
| | | | stupadla: ocel. s PE | | | sklon [‰] | 27.3 | sklon [‰] | | sklon [‰] | | sklon [‰] | | sklon [‰] | |

TABULKA ŠACHTOVÝCH DEN

| Poř. | Označení | Schémat. | Označení dna | Vývod | | Hlavní | | 1.vedlejší | | 2.vedlejší | | 3.vedlejší | | 4.vedlejší | |
|------|----------|---|-------------------------|-----------|---------------|-----------|---------------|------------|--------|------------|--------|------------|--------|------------|--------|
| | šachty | značka | | | | | přívod | | přívod | | přívod | | přívod | | přívod |
| 11 | S10 |  | TBZ-Q.1 100/500tl. 15cm | DN (mm) | 281/250 SN 12 | DN (mm) | 226/200 SN 12 | DN (mm) | | DN (mm) | | DN (mm) | | DN (mm) | |
| | | | žlab: beton | Materiál | PP | Materiál | PP | Materiál | | Materiál | | Materiál | | Materiál | |
| | | | nástupnice: beton | dh[mm] | 0 | Uhel β | 210 | Uhel β | | Uhel β | | Uhel β | | Uhel β | |
| | | | kyneta: 1/2 DN | sklon [‰] | 27.3 | dh[mm] | 10 | dh[mm] | | dh[mm] | | dh[mm] | | dh[mm] | |
| | | | stupadla: ocel. s PE | | | sklon [‰] | 10.0 | sklon [‰] | | sklon [‰] | | sklon [‰] | | sklon [‰] | |
| 12 | S11 |  | TBZ-Q.1 100/510tl. 15cm | DN (mm) | 281/250 SN 12 | DN (mm) | 281/250 SN 12 | DN (mm) | | DN (mm) | | DN (mm) | | DN (mm) | |
| | | | žlab: beton | Materiál | PP | Materiál | PP | Materiál | | Materiál | | Materiál | | Materiál | |
| | | | nástupnice: beton | dh[mm] | 0 | Uhel β | 199 | Uhel β | | Uhel β | | Uhel β | | Uhel β | |
| | | | kyneta: 1/2 DN | sklon [‰] | 11.9 | dh[mm] | 10 | dh[mm] | | dh[mm] | | dh[mm] | | dh[mm] | |
| | | | stupadla: ocel. s PE | | | sklon [‰] | 11.9 | sklon [‰] | | sklon [‰] | | sklon [‰] | | sklon [‰] | |
| 13 | S12 |  | TBZ-Q.1 100/500tl. 15cm | DN (mm) | 281/250 SN 12 | DN (mm) | 226/200 SN 12 | DN (mm) | | DN (mm) | | DN (mm) | | DN (mm) | |
| | | | žlab: beton | Materiál | PP | Materiál | PP | Materiál | | Materiál | | Materiál | | Materiál | |
| | | | nástupnice: beton | dh[mm] | 0 | Uhel β | 229 | Uhel β | | Uhel β | | Uhel β | | Uhel β | |
| | | | kyneta: 1/2 DN | sklon [‰] | 11.9 | dh[mm] | 10 | dh[mm] | | dh[mm] | | dh[mm] | | dh[mm] | |
| | | | stupadla: ocel. s PE | | | sklon [‰] | 10.0 | sklon [‰] | | sklon [‰] | | sklon [‰] | | sklon [‰] | |

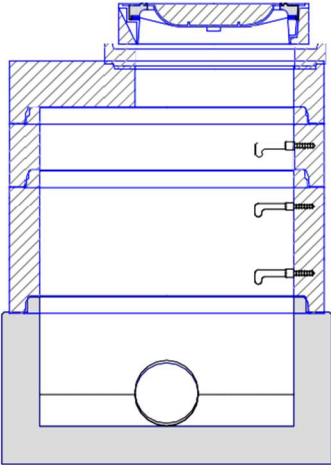
TABULKA SESTAV ŠACHET

Šachta č.2 Š2



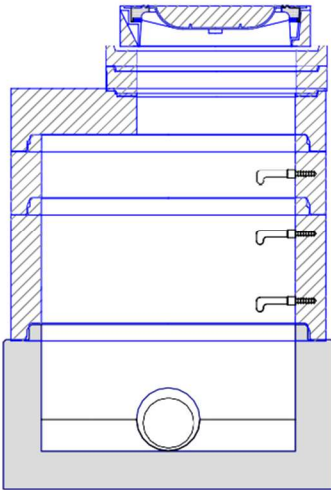
| | |
|----------------------------|----------|
| dno TBZ-Q.1 100/510tl.15cm | 1 |
| deska TZK-Q.1 100-63/17 | 1 |
| vyr.prst. TBW-Q.1 63/10 | 1 |
| vyr.prst. TBW-Q.1 63/6 | 1 |
| poklop D 400 GU-B-1 D400 | 1 |
| těsnění pro DN 1000 | 1 |
| kóta dna | 205.18 m |
| kóta terénu | 206.19 m |
| rozdíl kót | 1.01 m |
| převýšení nad terénem | 0.00 m |
| výška šachty | 1.00 m |
| stavební výška | 1.15 m |
| podkladový beton | |

Šachta č.3 Š3



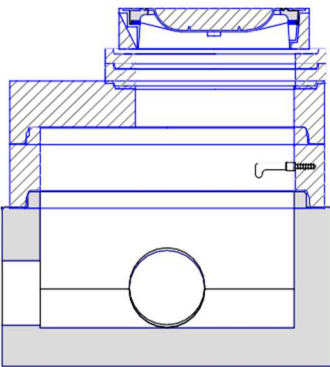
| | |
|----------------------------|----------|
| dno TBZ-Q.1 100/510tl.15cm | 1 |
| skruž TBS-Q.1 100/50 | 1 |
| skruž TBS-Q.1 100/25 | 1 |
| deska TZK-Q.1 100-63/17 | 1 |
| vyr.prst. TBW-Q.1 63/8 | 1 |
| poklop D 400 GU-B-1 D400 | 1 |
| těsnění pro DN 1000 | 3 |
| kóta dna | 205.52 m |
| kóta terénu | 207.20 m |
| rozdíl kót | 1.68 m |
| převýšení nad terénem | 0.00 m |
| výška šachty | 1.67 m |
| stavební výška | 1.82 m |
| podkladový beton | |

Šachta č.4 Š4



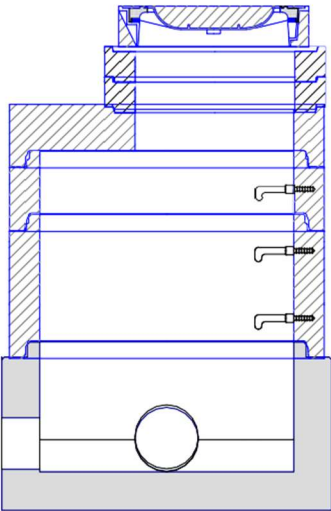
| | |
|----------------------------|----------|
| dno TBZ-Q.1 100/500tl.15cm | 1 |
| skruž TBS-Q.1 100/50 | 1 |
| skruž TBS-Q.1 100/25 | 1 |
| deska TZK-Q.1 100-63/17 | 1 |
| vyr.prst. TBW-Q.1 63/10 | 1 |
| vyr.prst. TBW-Q.1 63/8 | 1 |
| poklop D 400 GU-B-1 D400 | 1 |
| těsnění pro DN 1000 | 3 |
| kóta dna | 207.18 m |
| kóta terénu | 208.94 m |
| rozdíl kót | 1.76 m |
| převýšení nad terénem | 0.00 m |
| výška šachty | 1.76 m |
| stavební výška | 1.91 m |
| podkladový beton | |

Šachta č.5 Š5



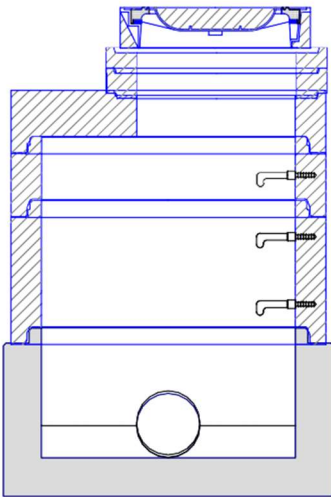
| | |
|----------------------------|----------|
| dno TBZ-Q.1 100/535tl.15cm | 1 |
| skruž TBS-Q.1 100/25 | 1 |
| deska TZK-Q.1 100-63/17 | 1 |
| vyr.prst. TBW-Q.1 63/8 | 1 |
| vyr.prst. TBW-Q.1 63/6 | 1 |
| poklop D 400 GU-B-1 D400 | 1 |
| těsnění pro DN 1000 | 2 |
| kóta dna | 204.80 m |
| kóta terénu | 206.05 m |
| rozdíl kót | 1.25 m |
| převýšení nad terénem | 0.00 m |
| výška šachty | 1.25 m |
| stavební výška | 1.40 m |
| podkladový beton | |

Šachta č.6 Š6



| | |
|----------------------------|----------|
| dno TBZ-Q.1 100/510tl.15cm | 1 |
| skruž TBS-Q.1 100/50 | 1 |
| skruž TBS-Q.1 100/25 | 1 |
| deska TZK-Q.1 100-63/17 | 1 |
| vyr.prst. TBW-Q.1 63/12 | 2 |
| poklop D 400 GU-B-1 D400 | 1 |
| těsnění pro DN 1000 | 3 |
| kóta dna | 204.99 m |
| kóta terénu | 206.82 m |
| rozdíl kót | 1.83 m |
| převýšení nad terénem | 0.00 m |
| výška šachty | 1.83 m |
| stavební výška | 1.98 m |
| podkladový beton | |

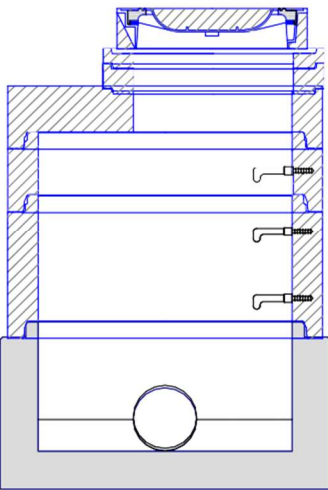
Šachta č.7 Š7



| | |
|----------------------------|----------|
| dno TBZ-Q.1 100/510tl.15cm | 1 |
| skruž TBS-Q.1 100/50 | 1 |
| skruž TBS-Q.1 100/25 | 1 |
| deska TZK-Q.1 100-63/17 | 1 |
| vyr.prst. TBW-Q.1 63/10 | 1 |
| vyr.prst. TBW-Q.1 63/8 | 1 |
| poklop D 400 GU-B-1 D400 | 1 |
| těsnění pro DN 1000 | 3 |
| kóta dna | 205.49 m |
| kóta terénu | 207.26 m |
| rozdíl kót | 1.77 m |
| převýšení nad terénem | 0.00 m |
| výška šachty | 1.77 m |
| stavební výška | 1.92 m |
| podkladový beton | |

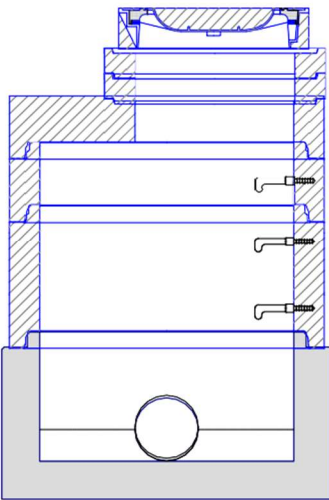
TABULKA SESTAV ŠACHET

Šachta č.8 Š8



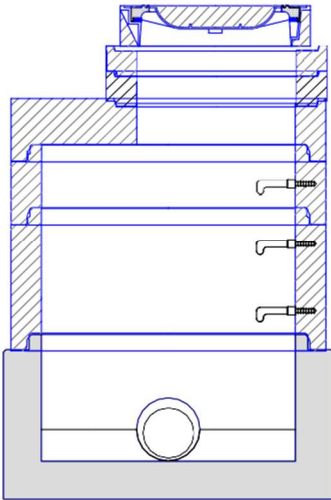
| | |
|----------------------------|----------|
| dno TBZ-Q.1 100/510tl.15cm | 1 |
| skruž TBS-Q.1 100/50 | 1 |
| skruž TBS-Q.1 100/25 | 1 |
| deska TZK-Q.1 100-63/17 | 1 |
| vyr.prst. TBW-Q.1 63/10 | 1 |
| vyr.prst. TBW-Q.1 63/6 | 1 |
| poklop D 400 GU-B-1 D400 | 1 |
| těsnění pro DN 1000 | 3 |
| kóta dna | 205.89 m |
| kóta terénu | 207.64 m |
| rozdíl kót | 1.75 m |
| převýšení nad terénem | 0.00 m |
| výška šachty | 1.75 m |
| stavební výška | 1.90 m |
| podkladový beton | |

Šachta č.9 Š9



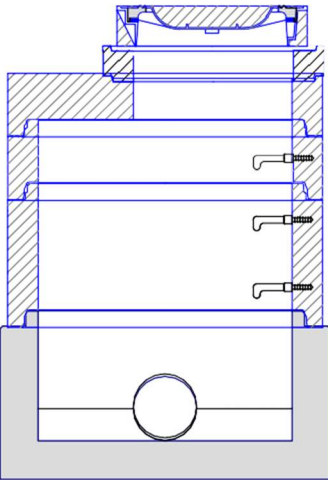
| | |
|----------------------------|----------|
| dno TBZ-Q.1 100/510tl.15cm | 1 |
| skruž TBS-Q.1 100/50 | 1 |
| skruž TBS-Q.1 100/25 | 1 |
| deska TZK-Q.1 100-63/17 | 1 |
| vyr.prst. TBW-Q.1 63/10 | 2 |
| poklop D 400 GU-B-1 D400 | 1 |
| těsnění pro DN 1000 | 3 |
| kóta dna | 206.64 m |
| kóta terénu | 208.43 m |
| rozdíl kót | 1.79 m |
| převýšení nad terénem | 0.00 m |
| výška šachty | 1.79 m |
| stavební výška | 1.94 m |
| podkladový beton | |

Šachta č.11 Š10



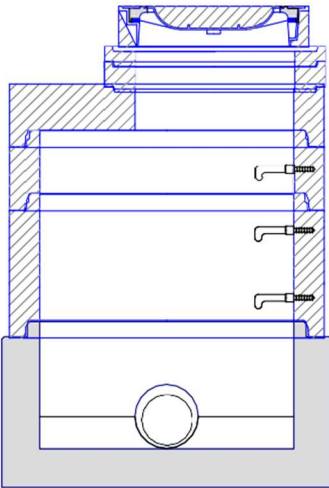
| | |
|----------------------------|----------|
| dno TBZ-Q.1 100/500tl.15cm | 1 |
| skruž TBS-Q.1 100/50 | 1 |
| skruž TBS-Q.1 100/25 | 1 |
| deska TZK-Q.1 100-63/17 | 1 |
| vyr.prst. TBW-Q.1 63/12 | 1 |
| vyr.prst. TBW-Q.1 63/10 | 1 |
| poklop D 400 GU-B-1 D400 | 1 |
| těsnění pro DN 1000 | 3 |
| kóta dna | 208.02 m |
| kóta terénu | 209.83 m |
| rozdíl kót | 1.81 m |
| převýšení nad terénem | 0.00 m |
| výška šachty | 1.80 m |
| stavební výška | 1.95 m |
| podkladový beton | |

Šachta č.12 Š11



| | |
|----------------------------|----------|
| dno TBZ-Q.1 100/510tl.15cm | 1 |
| skruž TBS-Q.1 100/50 | 1 |
| skruž TBS-Q.1 100/25 | 1 |
| deska TZK-Q.1 100-63/17 | 1 |
| vyr.prst. TBW-Q.1 63/12 | 1 |
| poklop D 400 GU-B-1 D400 | 1 |
| těsnění pro DN 1000 | 3 |
| kóta dna | 203.68 m |
| kóta terénu | 205.40 m |
| rozdíl kót | 1.72 m |
| převýšení nad terénem | 0.00 m |
| výška šachty | 1.71 m |
| stavební výška | 1.86 m |
| podkladový beton | |

Šachta č.13 Š12



| | |
|----------------------------|----------|
| dno TBZ-Q.1 100/500tl.15cm | 1 |
| skruž TBS-Q.1 100/50 | 1 |
| skruž TBS-Q.1 100/25 | 1 |
| deska TZK-Q.1 100-63/17 | 1 |
| vyr.prst. TBW-Q.1 63/10 | 1 |
| vyr.prst. TBW-Q.1 63/6 | 1 |
| poklop D 400 GU-B-1 D400 | 1 |
| těsnění pro DN 1000 | 3 |
| kóta dna | 203.90 m |
| kóta terénu | 205.64 m |
| rozdíl kót | 1.74 m |
| převýšení nad terénem | 0.00 m |
| výška šachty | 1.74 m |
| stavební výška | 1.89 m |
| podkladový beton | |

TABULKA ŠACHTOVÝCH POKLOPŮ

| Poř. | Označení | Třída | Označení poklopu | Popis poklopu | Úprava kolem poklopu | Výška | |
|------|----------|----------|-------------------|---|----------------------|--------------|-------|
| | šachty | zatižení | | | | poklopu [mm] | Počet |
| | | | | | | | |
| 2 | Š2 | D | D 400 GU-B-1 D400 | bez odvětrání, rám BEGU-R-1, poklop GU-B-1 D400 | skladba komunikace | 160 | 1 |
| 3 | Š3 | D | D 400 GU-B-1 D400 | bez odvětrání, rám BEGU-R-1, poklop GU-B-1 D400 | skladba komunikace | 160 | 1 |
| 4 | Š4 | D | D 400 GU-B-1 D400 | bez odvětrání, rám BEGU-R-1, poklop GU-B-1 D400 | skladba komunikace | 160 | 1 |
| 5 | Š5 | D | D 400 GU-B-1 D400 | bez odvětrání, rám BEGU-R-1, poklop GU-B-1 D400 | skladba komunikace | 160 | 1 |
| 6 | Š6 | D | D 400 GU-B-1 D400 | bez odvětrání, rám BEGU-R-1, poklop GU-B-1 D400 | skladba komunikace | 160 | 1 |
| 7 | Š7 | D | D 400 GU-B-1 D400 | bez odvětrání, rám BEGU-R-1, poklop GU-B-1 D400 | skladba komunikace | 160 | 1 |
| 8 | Š8 | D | D 400 GU-B-1 D400 | bez odvětrání, rám BEGU-R-1, poklop GU-B-1 D400 | skladba komunikace | 160 | 1 |
| 9 | Š9 | D | D 400 GU-B-1 D400 | bez odvětrání, rám BEGU-R-1, poklop GU-B-1 D400 | skladba komunikace | 160 | 1 |
| 11 | Š10 | D | D 400 GU-B-1 D400 | bez odvětrání, rám BEGU-R-1, poklop GU-B-1 D400 | skladba komunikace | 160 | 1 |
| 12 | Š11 | D | D 400 GU-B-1 D400 | bez odvětrání, rám BEGU-R-1, poklop GU-B-1 D400 | skladba komunikace | 160 | 1 |
| 13 | Š12 | D | D 400 GU-B-1 D400 | bez odvětrání, rám BEGU-R-1, poklop GU-B-1 D400 | skladba komunikace | 160 | 1 |
| | Celkem | D | D 400 GU-B-1 D400 | bez odvětrání, rám BEGU-R-1, poklop GU-B-1 D400 | | 160 | 11 |