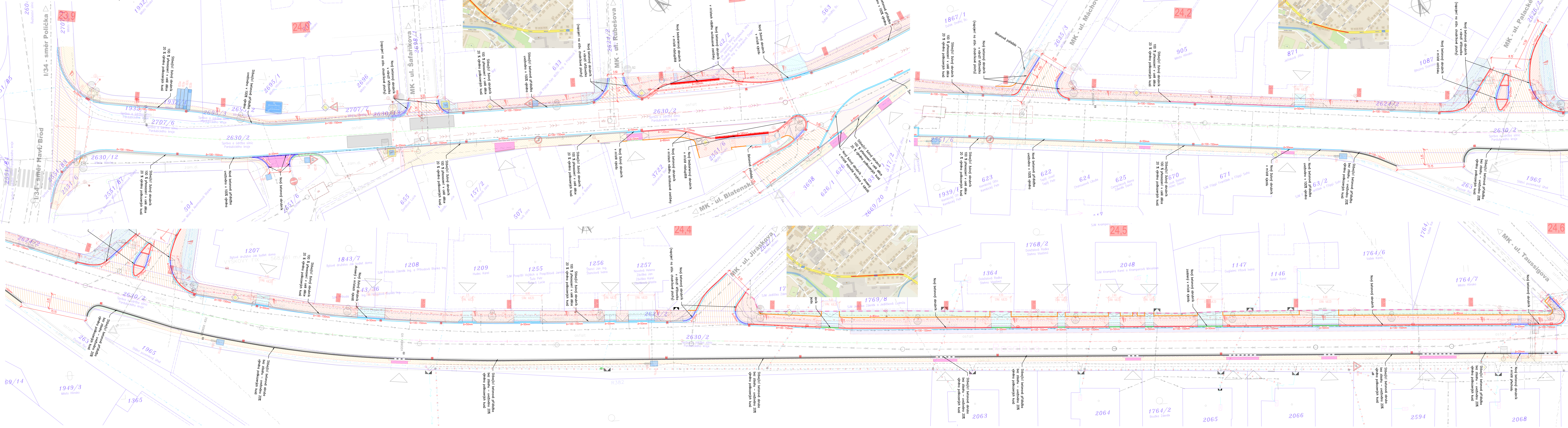
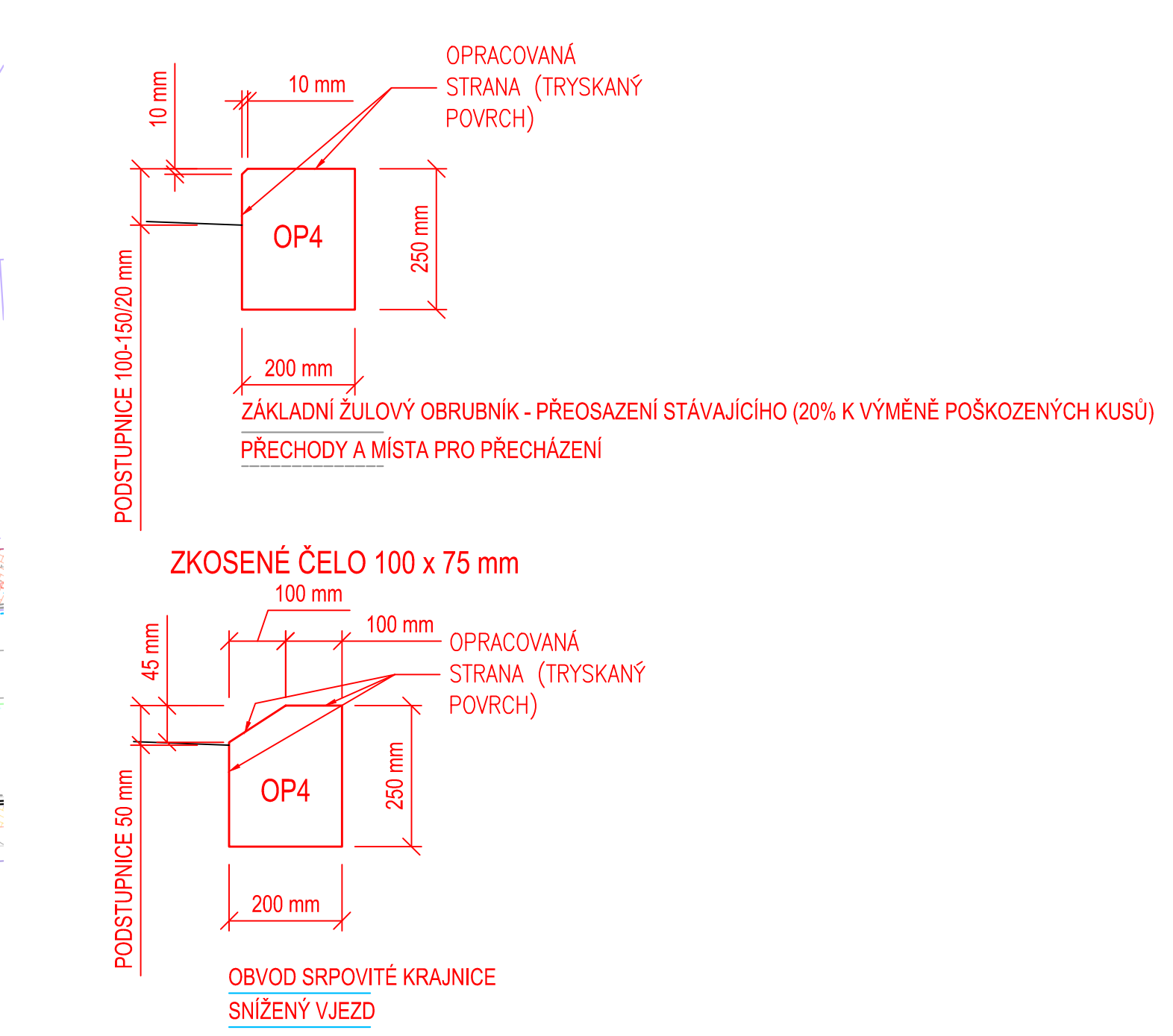


SITUACE OBRUBNÍKŮ, M 1:250

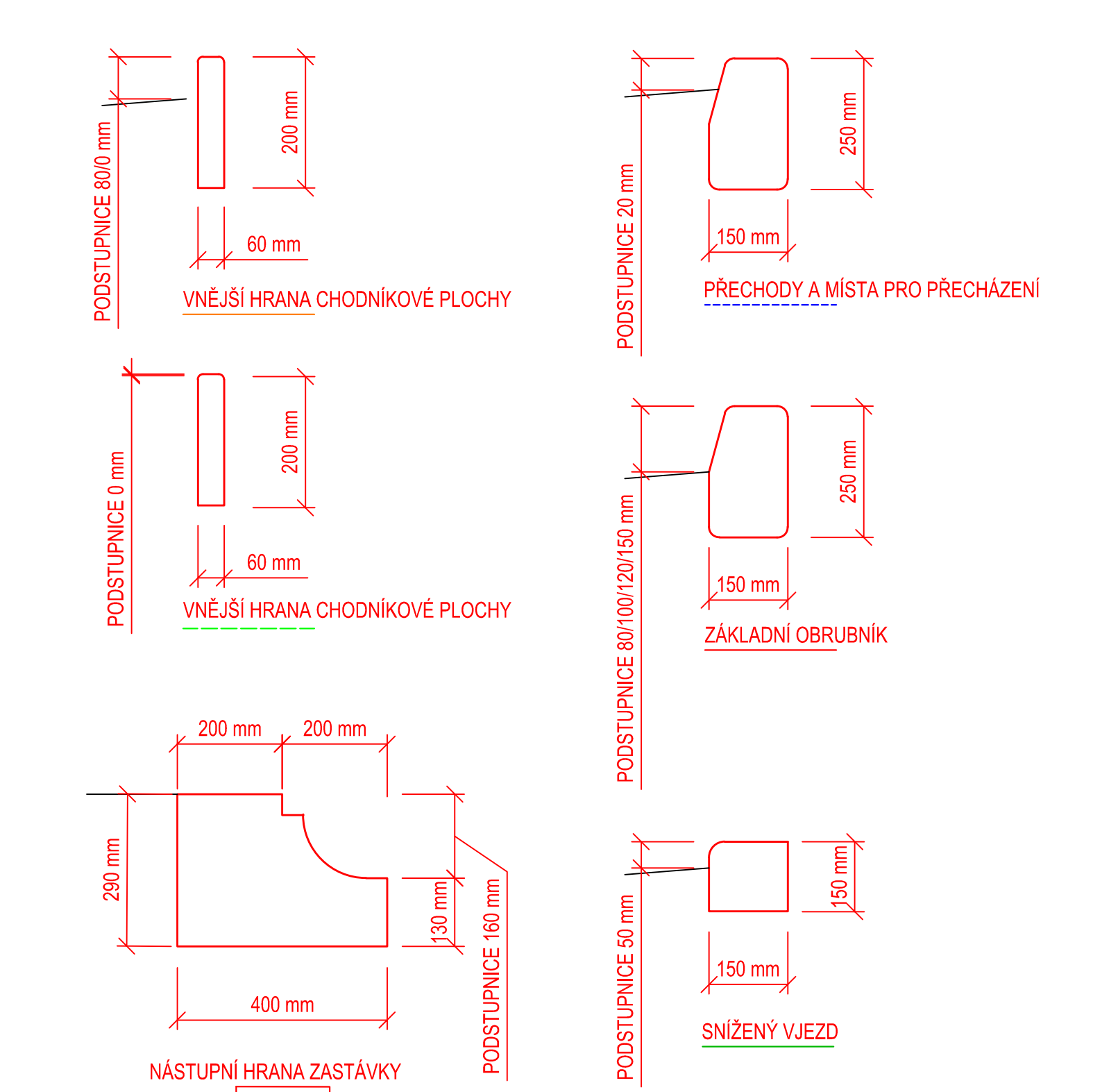
Modernizace silnice II/343 Hlinsko, III.etapa



DETAIL KAMENNÝCH OBRUBNÍKŮ, M 1:10



DETAIL BETONOVÝCH OBRUBNÍKŮ, M 1:10



LEGENDA OBRUB — NOVĚ NAVRŽENÝ STAV:

- STÁVAJÍCÍ ŽULOVÝ OBRUBNÍK (PŘESADIT) — PODSÁDKA +0.08 — 0.15 m
- STÁVAJÍCÍ ŽULOVÝ OBRUBNÍK (PŘESADIT) — PODSÁDKA +0.02 m
- 100% VŠECH ŽULOVÝCH OBRUBNÍKŮ PŘESAZENÍ, ZK. VÝMĚNA POŠKOZENÝCH KUSŮ
- 100% VŠECH ŽULOVÝCH OBRUBNÍKŮ NOVÝCH V MÍSTECH SLEZŮ
- STÁVAJÍCÍ BETONOVÝ OBRUBNÍK (BEZ ZÁSAHU) — PODSÁDKA +0.08 — 0.15 m
- STÁVAJÍCÍ BETONOVÝ OBRUBNÍK (BEZ ZÁSAHU) — PODSÁDKA +0.02 m
- NOVÝ BETONOVÝ OBRUBNÍK SILNIČNÍ 150/250 — PODSÁDKA +0.10 — 0.15 m
- NOVÝ BETONOVÝ OBRUBNÍK SILNIČNÍ 150/250 — PODSÁDKA +0.02 m
- NOVÝ BETONOVÝ OBRUBNÍK SILNIČNÍ NÁJEZDOVÝ (ZAOBLENÝ) 150/150 — PODSÁDKA +0.05 m
- NOVÝ BETONOVÝ OBRUBNÍK ZASTÁVKOVÝ 400/290 — PODSÁDKA +0.16 m
- NOVÝ BETONOVÝ OBRUBNÍK CHODNÍKOVÝ 60/200 — PODSÁDKA +0.08 — 0.1 m
- NOVÝ BETONOVÝ OBRUBNÍK CHODNÍKOVÝ 60/200 — PODSÁDKA +0.00 m
- NOVA BETONOVÁ PALISÁDA 150/200/1000 — PODSÁDKA +0.08 m

Generální projektant:



Zpracovatel dílčí části dokumentace:

Ing. Ondřej Tupa  
Ing. Michal Hornýš  
Ing. Michal Hornýš

Pardubický  
Hlinsko

Investor:  
Správa a údržba silnic Pardubického kraje, Město Hlinsko

Rekonstrukce silnice II/343 Hlinsko

III.etapa

SO 101 REKONSTRUKCE SILNICE II/343

Dílčí výkres:

SITUACE OBRUBNÍKŮ

PROJIN A.S.  
K. VÁŘENICE 97745  
530 02 PARDUBICE

www.projin.cz  
DIČ: 022529216  
IČO: 25292161

Ing. Ondřej Tupa  
Ing. Michal Hornýš  
Ing. Michal Hornýš

Pardubický  
Hlinsko

Investor:  
Správa a údržba silnic Pardubického kraje, Město Hlinsko

Rekonstrukce silnice II/343 Hlinsko

III.etapa

SO 101 REKONSTRUKCE SILNICE II/343

Dílčí výkres:

SITUACE OBRUBNÍKŮ

Formát: 7x2 A4  
Datum: 03/2025  
Stupeň PD: PDPS  
Č. zakázky: 3111-21-027  
Značka: Č. kópie

Mřítko: 1:250  
Část dokumentace: Č. výkresu

8