

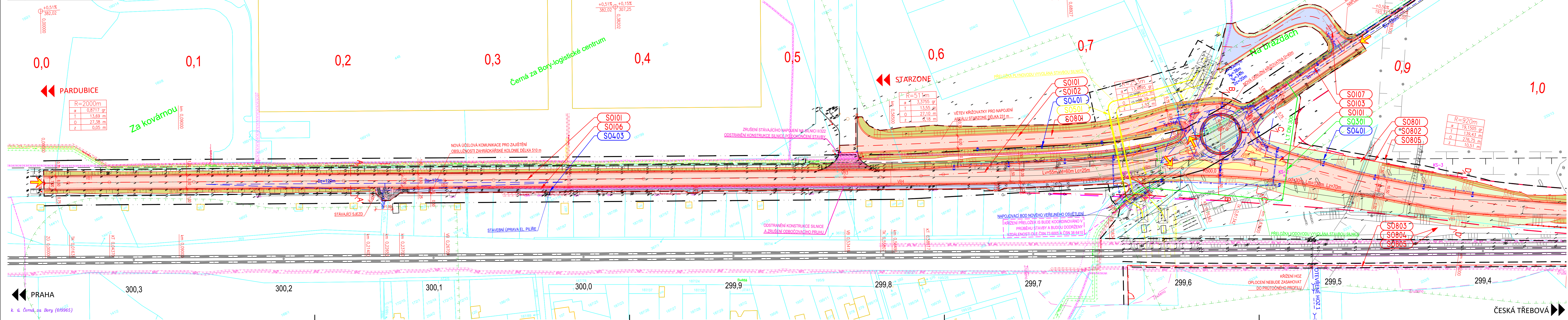
SEZNAM STAVEBNÍCH OBJEKTŮ	SEZNAM STAVEBNÍCH OBJEKTŮ
100 Objekty pozemních komunikací	S0304 Úprava meliorací
S0101 Přeložka silnice II/322	400 Elektro a sdělovací objekty
S0102 Komunikace Starzone	S0401 Veřejné osvětlení
S0103 Silnice III/322 XX Pod Dubem	S0402 Přeložka kabelu CETIN
S0104 Silnice III/322 XX Zmíný	S0403 Rozvody NN
S0105 Propustky	500 Objekty trubních vedení
S0106 Účelová komunikace pro zajištění obslužnosti	S0501 Přeložka plynovodu
S0107 Napojení lesní cesty	800 Objekty úpravy území
S0120 Přístupové komunikace	S0801 Odhumusování
200 Mostní objekty a zdi	S0802 Oplocení silnice
S0201 Most přes Zmínku km 3,191	S0803 Oplocení železnice
300 Vodohospodářské objekty	S0804 Pozemky pro majetkové vypořádání
S0301 Přeložka vodovodu	S0805 Sadové úpravy
S0302 Přeložka vodovodu	
S0303 Přeložka tlakové kanalizace	

LEGENDA IS:	STAV	NÁVRH
STŘEDOTLAKÝ PLYNOVOD – GASNET		
VYSOKOTLAKÝ PLYNOVOD – GASNET		
SDĚLOVACÍ KABEL ZAMĚŘENÝ – CETIN		
SDĚLOVACÍ KABEL NEZAMĚŘENÝ – CETIN		
SDĚLOVACÍ KABEL NEPROVOZ. SÍŤ – CETIN		
SDĚLOVACÍ KABEL NADZ. – CETIN		
SDĚLOVACÍ KABEL S NN – CETIN		
RADIORELEOVÁ SÍŤ		
SILOVÉ VEDENÍ PODZEMNÍ NN do 1 kV – ČEZ		
SILOVÉ VEDENÍ NADZEMNÍ VN do 35 kV – ČEZ		

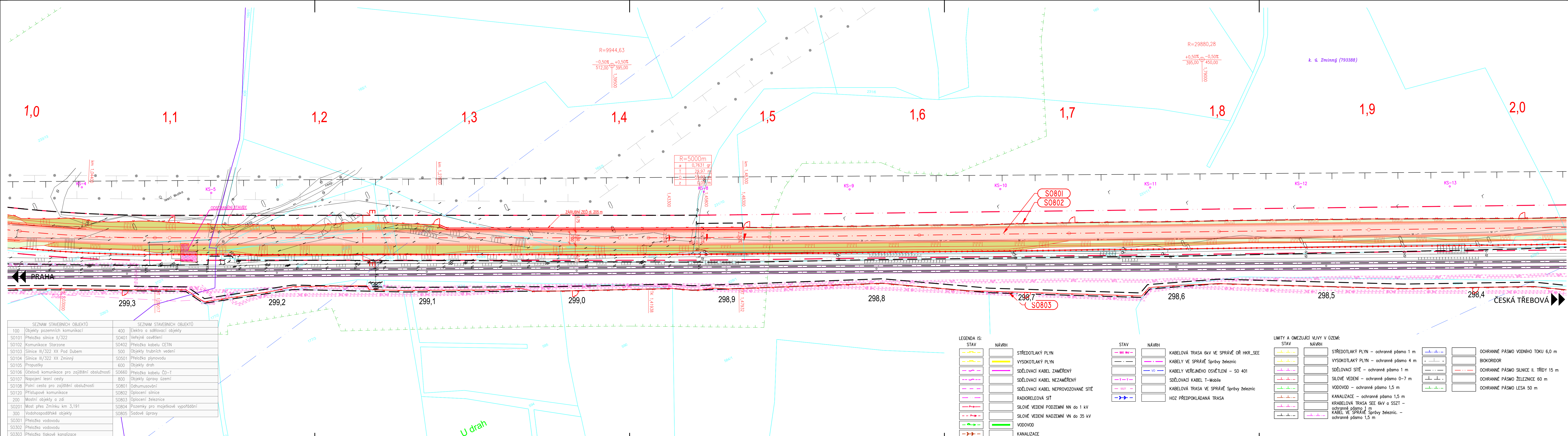
STAV	NÁVRH
KABELOVÁ TRASA 6kV – OR HKR_SEE (SŽ)	
NEPROVOZOVANÉ KABELY – SPRÁVA ŽELEZNIC	
KABELOVÁ TRASA – SPRÁVA ŽELEZNIC	
HOZ PŘEDPOKLÁDANÁ TRASA – SPŮ	
SILOVÉ VEDENÍ PODZEMNÍ – VODAFONE	
KABELY VEŘEJNÉHO OSVĚTLENÍ – SMP	
SDĚLOVACÍ KABEL – T-MOBILE	
VODOVOD – VAK PARDUBICE	
KANALIZACE – VAK PARDUBICE	

LIMITY A OMEZUJÍCÍ VLIVY V OZEMÍ:	STAV	NÁVRH
PLYNOVOD – OP 1–4 m		
SDĚLOVACÍ SÍŤ – OP 0,5–1 m		
SILOVÉ VEDENÍ – OP 0–7 m		
VODOVOD – OP 1,5 m		
KANALIZACE – OP 1,5 m		
KABELOVÁ TRASA SEE 6kV a SZT – OP 1 m		
KABEL VĚ SPRÁVĚ Správy Železnic. – OP 1,5 m		

OP VODNÍHO TOKU 6,0 m	OP SILNICE II. TŘÍDY 15 m	OP ŽELEZNICE 60 m	OP LESA 50 m	VODAFONE – OP 1 m	BIOKORIDOR







SEZNAM STAVEBNÍCH OBJEKTŮ	
100	Objekty pozemních komunikací
S0101	Přeložka silnice II/322
S0102	Komunikace Starzone
S0103	Silnice III/322 XX Pod Dubem
S0104	Silnice III/322 XX Zmíný
S0105	Propustky
S0106	Účelová komunikace pro zajištění obslužnosti
S0107	Napojení lesní cesty
S0108	Polní cesta pro zajištění obslužnosti
S0120	Přístupové komunikace
200	Mostní objekty a zdi
S0201	Most přes Zmínku km 3,191
300	Vodohospodářské objekty
S0301	Přeložka vodovodu
S0302	Přeložka vodovodu
S0303	Přeložka tlakové kanalizace

SEZNAM STAVEBNÍCH OBJEKTŮ	
400	Elektro a sdělovací objekty
S0401	Veřejné osvětlení
S0402	Přeložka kabelu ČETIN
500	Objekty trubních vedení
S0501	Přeložka plynovodu
600	Objekty drah
S0660	Přeložka kabelu ČD-T
800	Objekty úpravy území
S0801	Odhumusování
S0802	Oplocení silnice
S0803	Oplocení železnice
S0804	Pozemky pro majetkové vypořádání
S0805	Sadové úpravy

LEGENDA IS:	
STAV	NÁVRH
	STŘEDOTLAKÝ PLYN
	VYSOKOTLAKÝ PLYN
	SDĚLOVACÍ KABEL ZAMĚŘENÝ
	SDĚLOVACÍ KABEL NEZAMĚŘENÝ
	SDĚLOVACÍ KABEL NEPROVOZOVANÉ SÍTĚ
	RADIORELEOVÁ SÍŤ
	SILOVÉ VEDENÍ PODZEMNÍ NN do 1 kV
	SILOVÉ VEDENÍ NADZEMNÍ VN do 35 kV
	VODOVOD
	KANALIZACE

LEGENDA:	
STAV	NÁVRH
	KABELOVÁ TRASA 6KV VE SPRÁVĚ OŘ HKR_SEE
	KABELY VE SPRÁVĚ Správy železnic
	KABELY VEŘEJNÉHO OSVĚTLENÍ - SO 401
	SDĚLOVACÍ KABEL T-Mobile
	KABELOVÁ TRASA VE SPRÁVĚ Správy železnic
	HOZ PŘEDPOKLÁDANÁ TRASA

LIMITY A OMEZUJÍCÍ VLIVY V OZEMÍ:	
STAV	NÁVRH
	STŘEDOTLAKÝ PLYN - ochranné pásmo 1 m
	VYSOKOTLAKÝ PLYN - ochranné pásmo 4 m
	SDĚLOVACÍ SÍTĚ - ochranné pásmo 1 m
	SILOVÉ VEDENÍ - ochranné pásmo 0-7 m
	VODOVOD - ochranné pásmo 1,5 m
	KANALIZACE - ochranné pásmo 1,5 m
	KABELOVÁ TRASA SEE 6KV a SSZT - ochranné pásmo 1 m
	KABEL VE SPRÁVĚ Správy železnic - ochranné pásmo 1,5 m
	OCHRANNÉ PÁSMO VODNÍHO TOKU 6,0 m
	BIOKORIDOR
	OCHRANNÉ PÁSMO SILNICE II. TŘÍDY 15 m
	OCHRANNÉ PÁSMO ŽELEZNICE 60 m
	OCHRANNÉ PÁSMO LESA 50 m

LEGENDA:

STAV	NÁVRH
	ZAMĚŘENÍ - VÝŠKOPIS, POLOHOPIS
	KN
	TĚLESO POZEMNÍ KOMUNIKACE
	HRANICE JÍZDNÍHO PRUHU A ZPEVNĚNÉ KRAJNICE
	DEMOLICE
	REKULTIVACE
	SVOVDILO
	OPLOCENÍ
	ODVODŇOVACÍ POTRUBÍ/DRENÁŽ
	KONSTRUKCE VOZOVKY - ACO
	NEZPEVNĚNÁ KRAJNICE - R-mot
	KONSTRUKCE VOZOVKY NAPOJENÍ SJEZDŮ - ACO
	NEZPEVNĚNÁ KONSTRUKCE VOZOVKY
	KONSTRUKCE DOPRAVNÍCH OSTRŮVKŮ
	BETONOVÉ PRVKY
	ŽULOVÉ PRVKY
	PRVKY Z LOMOVÉHO KAMENE
	ZEMNÍ TĚLESO V NÁSPYU
	ZEMNÍ TĚLESO V ZÁŘEZU
	TERÉNNÍ ÚPRAVY

DOPLŇKOVÉ CHARAKTERISTIKY

	PŘÍSTUP NA STAVENIŠTĚ
	HRANICE STAVBY
	ROZHLEDOVÉ POMĚRY

STROMY, STÁVAJÍCÍ STROMY V OBVODU STAVBY BUDOU ZKÁCENY

VEŘEJNÉ OSVĚTLENÍ

1 2 3

S-JTSK

PROJEKTANT: Ing. Michal Švarc

VYPRACOVAL: Ing. Michal Švarc

KONTOLOVAL: Ing. František Haburaj, Ph.D.

ZPRACOVATEL: DSP a.s.

INVESTOR: Správa a údržba silnic Pardubického kraje, Doubravice 98, 533 53 Pardubice

KRAJ/OBEC: Pardubický kraj / Černá za Bory, Zmíný, Dašice

ČÍSLO ZAKÁZKY: 6 x A4

STAVBA: PŘELOŽKA SILNICE II/322 ČERNÁ ZA BORY - DAŠICE

DATUM: 08.2019

STUPEŇ: DŮR

MĚŘÍTKO: 1:1000

PARÉ:

STAVEBNÍ OBJEKT:

NÁZEV PŘÍLOHY: KOORDINAČNÍ SITUAČNÍ VÝKRES

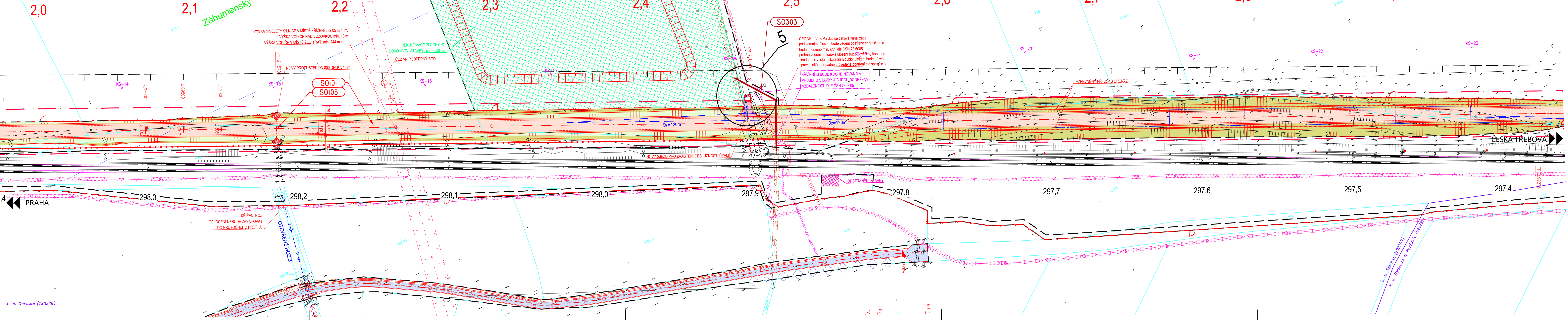
ČÁST: C

PŘÍL. Č.: 3.2

DOUMENTACI LZE UŽÍVAT POUZE V SMYSLU PŘÍSLUŠNÉ SMLOUVY O DÍLO, VÝKRES, ČI JEHO ČÁSTI. MŮŽE BYT KOPÍROVÁN, NEBO JINÝM ZPŮSOBEM ROZŠÍŘOVÁN, POUZE PO PŘEDCHOZÍM SOHLASU ZPRACOVATELE.



SEZNAM STAVEBNÍCH OBJEKTŮ	SEZNAM STAVEBNÍCH OBJEKTŮ
100 Objekty pozemních komunikací	400 Elektro a sdělovací objekty
S0101 Přeložka silnice II/322	S0401 Veřejné osvětlení
S0102 Komunikace Starzone	S0402 Přeložka kabelu CETIN
S0103 Silnice III/322 XX Pod Dubem	500 Objekty trubních vedení
S0104 Silnice III/322 XX Zmíný	S0501 Přeložka plynovodu
S0105 Propustky	600 Objekty drah
S0106 Účelová komunikace pro zajištění obslužnosti	S0660 Přeložka kabelu ČD-T
S0107 Napojení lesní cesty	800 Objekty úpravy území
S0108 Polní cesta pro zajištění obslužnosti	S0801 Odhumusování
S0120 Přístupové komunikace	S0802 Oplocení silnice
200 Mostní objekty a zdi	S0803 Oplocení železnice
S0201 Most přes Zmínku km 3,191	S0804 Pozemky pro majetkové vypořádání
300 Vodohospodářské objekty	S0805 Sadové úpravy
S0301 Přeložka vodovodu	
S0302 Přeložka vodovodu	
S0303 Přeložka tlakové kanalizace	



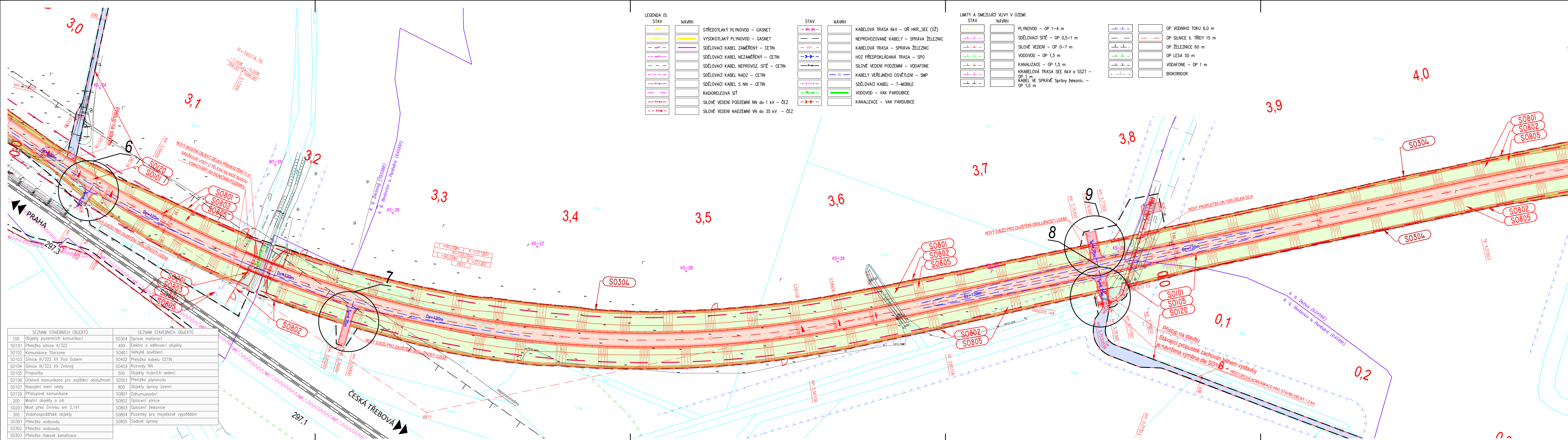
LEGENDA IS:	STAV	NÁVRH
STŘEDOTLAKÝ PLYN		
VYSOKOTLAKÝ PLYN		
SDĚLOVACÍ KABEL ZAMĚŘENÝ		
SDĚLOVACÍ KABEL NEZAMĚŘENÝ		
SDĚLOVACÍ KABEL NEPROVOZOVANÉ SÍTĚ		
RADIORELEOVÁ SÍŤ		
SÍLOVÉ VEDENÍ PODZEMNÍ NN do 1 kV		
SÍLOVÉ VEDENÍ NADZEMNÍ VN do 35 kV		
VODOVOD		
KANALIZACE		

LIMITY A OMEZUJÍCÍ VLIVY V OZEMÍ:	STAV	NÁVRH
STŘEDOTLAKÝ PLYN – ochranné pásmo 1 m		
VYSOKOTLAKÝ PLYN – ochranné pásmo 4 m		
SDĚLOVACÍ SÍTĚ – ochranné pásmo 1 m		
SÍLOVÉ VEDENÍ – ochranné pásmo 0–7 m		
VODOVOD – ochranné pásmo 1,5 m		
KANALIZACE – ochranné pásmo 1,5 m		
KABELOVÁ TRASA SEE 6kV a SSZT – ochranné pásmo 1 m		
KABEL VE SPRÁVĚ Správy železnic – ochranné pásmo 1,5 m		

LEGENDA:	STAV	NÁVRH
ZAMĚŘENÍ – VÝŠKOPIS, POLOHOPIS		
KN		
TĚLESO POZEMNÍ KOMUNIKACE		
HRANICE JÍZDNÍHO PRUHU A ZPEVNĚNÉ KRAJNICE		
DEMOLICE		
REKULTIVACE		
SVODIDLO		
OPLOCENÍ		
ODVODŇOVACÍ POTRUBÍ/DRENÁŽ		
KONSTRUKCE VOZOVKY – ACO		
NEZPEVNĚNÁ KRAJNICE – R-mat		
KONSTRUKCE VOZOVKY NAPOJENÍ SJEZDŮ – ACO		
NEZPEVNĚNÁ KONSTRUKCE VOZOVKY		
KONSTRUKCE DOPRAVNÍCH OSTRŮVKŮ		
BETONOVÉ PRVKY		
ŽULOVÉ PRVKY		
PRVKY Z LOMOVÉHO KAMENE		
ZEMNÍ TĚLESO V NÁSPYU		
ZEMNÍ TĚLESO V ZÁŘEZU		
TERÉNNÍ ÚPRAVY		
DOPLŇKOVÉ CHARAKTERISTIKY		
PRÍSTUP NA STAVENIŠTĚ		
HRANICE STAVBY		
ROZHLEDOVÉ POMĚRY		
STROMY, STÁVAJÍCÍ STROMY V OBVODU STAVBY BUDOU ZKÁCENY		
VEŘEJNÉ OSVĚTLENÍ		

2	3	4	5	6
1	2	3	4	5
6	5	4	3	2
5	4	3	2	1
4	3	2	1	6
3	2	1	6	5
2	1	6	5	4
1	6	5	4	3
6	5	4	3	2
5	4	3	2	1
4	3	2	1	6
3	2	1	6	5
2	1	6	5	4
1	6	5	4	3
6	5	4	3	2
5	4	3	2	1
4	3	2	1	6
3	2	1	6	5
2	1	6	5	4
1	6	5	4	3
6	5	4	3	2
5	4	3	2	1
4	3	2	1	6
3	2	1	6	5
2	1	6	5	4
1	6	5	4	3
6	5	4	3	2
5	4	3	2	1
4	3	2	1	6
3	2	1	6	5
2	1	6	5	4
1	6	5	4	3
6	5	4	3	2
5	4	3	2	1
4	3	2	1	6
3	2	1	6	5
2	1	6	5	4
1	6	5	4	3
6	5	4	3	2
5	4	3	2	1
4	3	2	1	6
3	2	1	6	5
2	1	6	5	4
1	6	5	4	3
6	5	4	3	2
5	4	3	2	1
4	3	2	1	6
3	2	1	6	5
2	1	6	5	4
1	6	5	4	3
6	5	4	3	2
5	4	3	2	1
4	3	2	1	6
3	2	1	6	5
2	1	6	5	4
1	6	5	4	3
6	5	4	3	2
5	4	3	2	1
4	3	2	1	6
3	2	1	6	5
2	1	6	5	4
1	6	5	4	3
6	5	4	3	2
5	4	3	2	1
4	3	2	1	6
3	2	1	6	5
2	1	6	5	4
1	6	5	4	3
6	5	4	3	2
5	4	3	2	1
4	3	2	1	6
3	2	1	6	5
2	1	6	5	4
1	6	5	4	3
6	5	4	3	2
5	4	3	2	1
4	3	2	1	6
3	2	1	6	5
2	1	6	5	4
1	6	5	4	3
6	5	4	3	2
5	4	3	2	1
4	3	2	1	6
3	2	1	6	5
2	1	6	5	4
1	6	5	4	3
6	5	4	3	2
5	4	3	2	1
4	3	2	1	6
3	2	1	6	5
2	1	6	5	4
1	6	5	4	3
6	5	4	3	2
5	4	3	2	1
4	3	2	1	6
3	2	1	6	5
2	1	6	5	4
1	6	5	4	3
6	5	4	3	2
5	4	3	2	1
4	3	2	1	6
3	2	1	6	5
2	1	6	5	4
1	6	5	4	3
6	5	4	3	2
5	4	3	2	1
4	3	2	1	6
3	2	1	6	5
2	1	6	5	4
1	6	5	4	3
6	5	4	3	2
5	4	3	2	1
4	3	2	1	6
3	2	1	6	5
2	1	6	5	4
1	6	5	4	3
6	5	4	3	2
5	4	3	2	1
4	3	2	1	6
3	2	1	6	5
2	1	6	5	4
1	6	5	4	3
6	5	4	3	2
5	4	3	2	1
4	3	2	1	6
3	2	1	6	5
2	1	6	5	4
1	6	5	4	3
6	5	4	3	2
5	4	3	2	1
4	3	2	1	6
3	2	1	6	5
2	1	6	5	4
1	6	5	4	3
6	5	4	3	2
5	4	3	2	1
4	3	2	1	6
3	2	1	6	5
2	1	6	5	4
1	6	5	4	3
6	5	4	3	2
5	4	3	2	1
4	3	2	1	6
3	2	1	6	5
2	1	6	5	4
1	6	5	4	3
6	5	4	3	2
5	4	3	2	1
4	3	2	1	6
3	2	1	6	5
2	1	6	5	4
1	6	5	4	3
6	5	4	3	2
5	4	3	2	1
4	3	2	1	6
3	2	1	6	5
2	1	6	5	4
1	6	5	4	3
6	5	4	3	2
5	4	3	2	1
4	3	2	1	6
3	2	1	6	5
2	1	6	5	4
1	6	5	4	3
6	5	4	3	2
5	4	3	2	1
4	3	2	1	6
3	2	1	6	5
2	1	6	5	4
1	6	5	4	3
6	5	4	3	2
5	4	3	2	1
4	3	2	1	6
3	2	1	6	5
2	1	6	5	4
1	6	5	4	3
6	5	4	3	2
5	4	3	2	1
4	3	2	1	6
3	2	1	6	5
2	1	6	5	4
1	6	5	4	3
6	5	4	3	2
5	4	3	2	1
4	3	2	1	6
3	2	1	6	5
2	1	6	5	4
1	6	5	4	3
6	5	4	3	2
5	4	3	2	1
4	3	2	1	6
3	2	1	6	5
2	1	6	5	4
1	6	5	4	3
6	5	4	3	2
5	4	3	2	1
4	3	2	1	6
3	2	1	6	5
2	1	6	5	4
1	6	5	4	3
6	5	4	3	2
5	4	3	2	1
4	3	2	1	6
3	2	1	6	5
2	1	6	5	4
1	6	5	4	3
6	5	4	3	2
5	4	3	2	1
4	3	2	1	6
3	2	1	6	5
2	1	6	5	4
1	6	5	4	3
6	5	4	3	2
5	4	3	2	1
4	3	2	1	6
3	2	1	6	5
2	1	6	5	4
1	6	5	4	3
6	5	4	3	2
5	4	3	2	1
4	3	2	1	6
3	2	1	6	5
2	1	6	5	4
1	6	5	4	3
6	5	4	3	2
5	4	3	2	1
4	3	2	1	6
3	2	1	6	5
2	1	6	5	4
1	6	5	4	3
6	5	4	3	2
5	4	3	2	1
4	3	2	1	6
3	2	1	6	5
2	1	6	5	4
1	6	5	4	3
6	5	4	3	





**LEGENDA:**

STAV	NÁVRH	
		ZAMĚŘENÍ – VÝŠKOPIS, POLOHOPIS
		KN
		TĚLESO POZEMNÍ KOMUNIKACE
		HRANICE JÍZDNÍHO PRUHU A ZPEVNĚNÉ KRAJNICE
		DEMOLICE
		REKULTIVACE
		SVODIDLO
		OPLOCENÍ
		ODVODŇOVACÍ POTRUBÍ/DRENÁŽ
		KONSTRUKCE VOZOVKY – ACO
		NEZPEVNĚNÁ KRAJNICE – R-mat
		KONSTRUKCE VOZOVKY NAPOJENÍ SJEZDŮ – ACO
		NEZPEVNĚNÁ KONSTRUKCE VOZOVKY
		KONSTRUKCE DOPRAVNÍCH OSTRŮVKŮ
		BETONOVÉ PRVKY
		ŽULOVÉ PRVKY
		PRVKY Z LOMOVÉHO KAMENE
		ZEMNÍ TĚLESO V NÁSYPU
		ZEMNÍ TĚLESO V ZAŘEZU
		TERÉNNÍ ÚPRAVY

**DOPLŇKOVÉ CHARAKTERISTIKY**

	PRÍSTUP NA STAVENIŠTĚ
	HRANICE STAVBY
	ROZHLÉDOVÉ POMĚRY

**STROMY, STAVAJÍCÍ STROMY V OBLASTI STAVBY BUDOU ZKÁCENY**

**VEŘEJNÉ OSVĚTLENÍ**

**S-JTSK**

**Výškový systém B.p.v.**

PROJEKTANT:	VYPRACOVAL:	KONTROLOVAL:	ZPRACOVATEL:
Ing. Michal Švarc	Ing. Michal Švarc	Ing. František Haburaj, Ph.D.	
INVESTOR: Správa a údržba silnic Pardubického kraje, Doubravice 98, 533 53 Pardubice			ČÍSLO ZAKÁZKY:
KRAJ/OBEC: Pardubický kraj / Černá za Bory, Zmínny, Dašice			
STAVBA:			DATUM:
PŘELOŽKA SILNICE II/322 ČERNÁ ZA BORY - DAŠICE			STUPEŇ:
STAVEBNÍ OBJEKT:			MĚŘÍTKO:
NÁZEV PŘÍLOHY:			ČÁST:
KOORDINAČNÍ SITUAČNÍ VÝKRES			PŘÍL. Č.:

**FORMÁT: 6 x A4**

**PARÉ:**

**ČÁST: C**

**PŘÍL. Č.: 3.4**

DOPLŇKOVÉ CHARAKTERISTIKY

PRÍSTUP NA STAVENIŠTĚ

HRANICE STAVBY

ROZHLÉDOVÉ POMĚRY

STROMY, STAVAJÍCÍ STROMY V OBLASTI STAVBY BUDOU ZKÁCENY

VEŘEJNÉ OSVĚTLENÍ

S-JTSK

Výškový systém B.p.v.

PROJEKTANT: Ing. Michal Švarc

VYPRACOVAL: Ing. Michal Švarc

KONTROLOVAL: Ing. František Haburaj, Ph.D.

ZPRACOVATEL: DSP a.s.

INVESTOR: Správa a údržba silnic Pardubického kraje, Doubravice 98, 533 53 Pardubice

KRAJ/OBEC: Pardubický kraj / Černá za Bory, Zmínny, Dašice

STAVBA: PŘELOŽKA SILNICE II/322 ČERNÁ ZA BORY - DAŠICE

STAVEBNÍ OBJEKT:

NÁZEV PŘÍLOHY: KOORDINAČNÍ SITUAČNÍ VÝKRES

FORMÁT: 6 x A4

PARÉ:

ČÍSLO ZAKÁZKY:

DATUM: 08.2019

STUPEŇ: DŮR

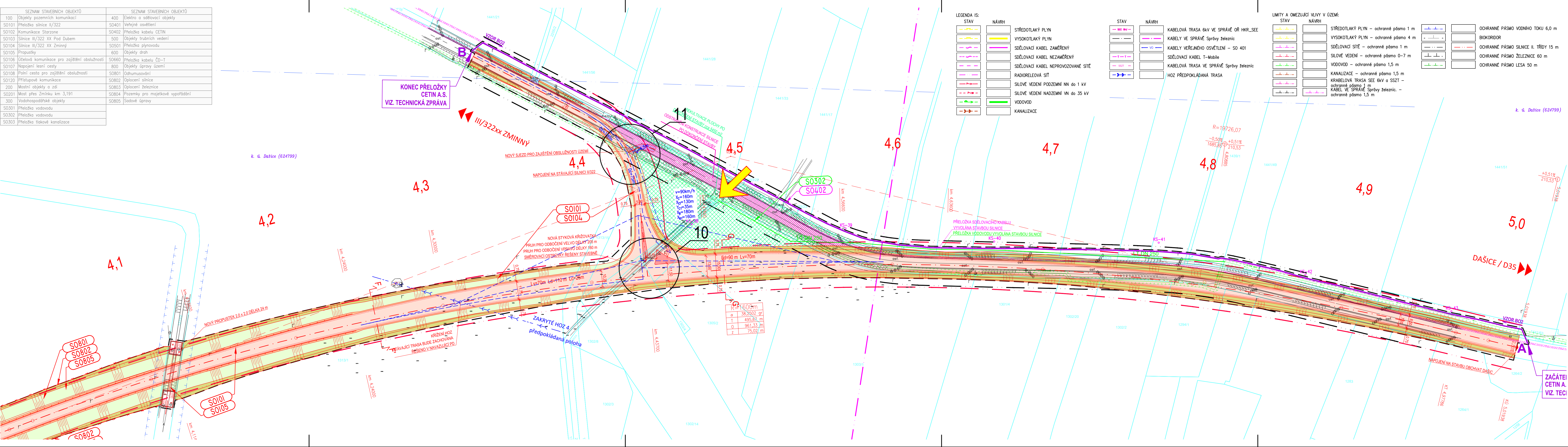
MĚŘÍTKO: 1:1000

ČÁST: C

PŘÍL. Č.: 3.4



SEZNAM STAVEBNÍCH OBJEKTŮ	SEZNAM STAVEBNÍCH OBJEKTŮ
100 Objekty pozemních komunikací	400 Elektro a sdělovací objekty
S0101 Přeložka silnice II/322	S0401 Veřejné osvětlení
S0102 Komunikace Staržone	S0402 Přeložka kabelu CETIN
S0103 Silnice III/322 XX Pod Dubem	500 Objekty trubních vedení
S0104 Silnice III/322 XX Zmíný	S0501 Přeložka plynovodu
S0105 Propustky	600 Objekty drah
S0106 Účelová komunikace pro zajištění obslužnosti	S0660 Přeložka kabelu ČD-T
S0107 Napojení lesní cesty	800 Objekty úpravy území
S0108 Polní cesta pro zajištění obslužnosti	S0801 Odhumusování
S0120 Přístupové komunikace	S0802 Oplocení silnice
200 Mostní objekty a zdi	S0803 Oplocení železnice
S0201 Most přes Zmínku km 3,191	S0804 Pozemky pro majetkové vypořádání
300 Vodohospodářské objekty	S0805 Sadové úpravy
S0301 Přeložka vodovodu	
S0302 Přeložka vodovodu	
S0303 Přeložka tlakové kanalizace	



LEGENDA IS:	NÁVRH
	STŘEDOTLAKÝ PLYN
	VYSOKOTLAKÝ PLYN
	SDĚLOVACÍ KABEL ZAMĚŘENÝ
	SDĚLOVACÍ KABEL NEZAMĚŘENÝ
	SDĚLOVACÍ KABEL NEPROVOZOVANÉ SÍTĚ
	RADIOTELEOVÁ SÍŤ
	SÍLOVÉ VEDENÍ PODZEMNÍ NN do 1 kV
	SÍLOVÉ VEDENÍ NADZEMNÍ VN do 35 kV
	VODOVOD
	KANALIZACE

STAV	NÁVRH
	KABELOVÁ TRASA 6kV VE SPRÁVĚ OŘ HKR_SEE
	KABELY VE SPRÁVĚ Správy železnic
	KABELY VEŘEJNÉHO OSVĚTLENÍ - SO 401
	SDĚLOVACÍ KABEL T-Mobile
	KABELOVÁ TRASA VE SPRÁVĚ Správy železnic
	HOZ PŘEDPOKLÁDANÁ TRASA

LIMITY A OMEZUJÍCÍ VLIVY V OZÉMI:	STAV	NÁVRH
STŘEDOTLAKÝ PLYN - ochranné pásmo 1 m		
VYSOKOTLAKÝ PLYN - ochranné pásmo 4 m		
SDĚLOVACÍ SÍTĚ - ochranné pásmo 1 m		
SÍLOVÉ VEDENÍ - ochranné pásmo 0-7 m		
VODOVOD - ochranné pásmo 1,5 m		
KANALIZACE - ochranné pásmo 1,5 m		
KABELOVÁ TRASA SEE 6kV a SSZT - ochranné pásmo 1 m		
KABEL VE SPRÁVĚ Správy železnic - ochranné pásmo 1,5 m		

STAV	NÁVRH
	OCHRANNÉ PÁSMO VODNÍHO TOKU 6,0 m
	BOKORIDOR
	OCHRANNÉ PÁSMO SILNICE II. TŘÍDY 15 m
	OCHRANNÉ PÁSMO ŽELEZNICE 60 m
	OCHRANNÉ PÁSMO LESA 50 m

LEGENDA:	STAV	NÁVRH
	ZAMĚŘENÍ - VÝŠKOPIS, POLOHOPIS	
	KN	
	TĚLESO POZEMNÍ KOMUNIKACE	
	HRANICE JÍZDNÍHO PRUHU A ZPEVNĚNÉ KRAJNICE	
	DEMOLICE	
	REKULTIVACE	
	SVOVDILO	
	OPLOCENÍ	
	ODVODŇOVACÍ POTRUBÍ/DRENÁŽ	
	KONSTRUKCE VOZOVKY - ACO	
	NEZPEVNĚNÁ KRAJNICE - R-mat	
	KONSTRUKCE VOZOVKY NAPOJENÍ SJEZDŮ - ACO	
	NEZPEVNĚNÁ KONSTRUKCE VOZOVKY	
	KONSTRUKCE DOPRAVNÍCH OSTRŮVKŮ	
	BETONOVÉ PRVKY	
	ŽULOVÉ PRVKY	
	PRVKY Z LOMOVÉHO KAMENE	
	ZEMNÍ TĚLESO V NÁSYPU	
	ZEMNÍ TĚLESO V ZÁŘEZU	
	TERÉNNÍ ÚPRAVY	
	DOPLŇKOVÉ CHARAKTERISTIKY	
	PŘÍSTUP NA STAVENIŠTĚ	
	HRANICE STAVBY	
	ROZHLEDOVÉ POMĚRY	
	STROMY, STÁVAJÍCÍ STROMY V OBVODU STAVBY BUDOU ZKÁCENY	
	VEŘEJNÉ OSVĚTLENÍ	

S-JTSK

PROJEKTANT: Ing. Michal Švarc	VYPRACOVAL: Ing. Michal Švarc	KONTROLOVAL: Ing. František Haburaj, Ph.D.	ZPRACOVATEL: <b>DSP a.s.</b>
INVESTOR: Správa a údržba silnic Pardubického kraje, Doubravice 98, 533 53 Pardubice KRAJ/OBEC: Pardubický kraj / Černá za Bory, Zmíný, Dašice			ČÍSLO ZAKÁZKY:
STAVBA: <b>PŘELOŽKA SILNICE II/322 ČERNÁ ZA BORY - DAŠICE</b>			FORMÁT: 6 x A4
STAVEBNÍ OBJEKT:			DATUM: 08.2019
NÁZEV PŘÍLOHY: <b>KOORDINAČNÍ SITUÁČNÍ VÝKRES</b>			STUPEŇ: DŮR
			MĚŘITKO: 1:1000
			ČÁST: C
			PŘÍL. Č.: 3.5

DOKUMENTACE LZE UŽÍVAT POUZE V SMYSLU PŘÍSLUŠNÉ SMLOUVY O DÍLO, VÝKRES, ČI JEHO ČÁSTI. MŮŽE BYT KOPÍROVÁN, NEBO JINÝM ZPŮSOBEM ROZŠÍŘOVÁN, POUZE PO PŘEDCHOZÍM SOUHLASÍ ZPRACOVATELE.

