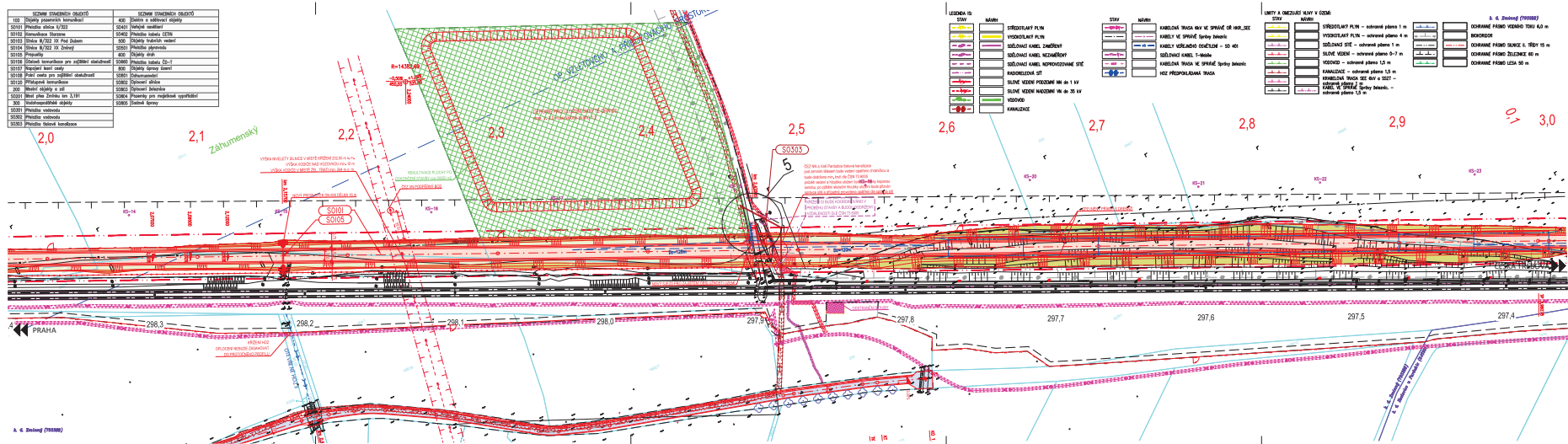




ZNAČJE PRAVEDNOSTI KRAVČIČ		ZNAČJE PRAVEDNOSTI OŠČIČ	
101	Občutje pravega krivca/kraljice	400	Enost in zvestost službi
50101	Predstava čisti 5/231	50401	Mednarodni svet
10101	Koristnost tiskov	50402	Mednarodni svet
10102	Mednarodni svet 5/231	50403	Mednarodni svet
10104	Mednarodni svet 5/231	50404	Mednarodni svet
10105	Mednarodni svet 5/231	50405	Mednarodni svet
10106	Mednarodni svet 5/231	50406	Mednarodni svet
10107	Mednarodni svet 5/231	50407	Mednarodni svet
10108	Mednarodni svet 5/231	50408	Mednarodni svet
10109	Mednarodni svet 5/231	50409	Mednarodni svet
10110	Mednarodni svet 5/231	50410	Mednarodni svet
10111	Mednarodni svet 5/231	50411	Mednarodni svet
10112	Mednarodni svet 5/231	50412	Mednarodni svet
10113	Mednarodni svet 5/231	50413	Mednarodni svet
10114	Mednarodni svet 5/231	50414	Mednarodni svet
10115	Mednarodni svet 5/231	50415	Mednarodni svet
10116	Mednarodni svet 5/231	50416	Mednarodni svet
10117	Mednarodni svet 5/231	50417	Mednarodni svet
10118	Mednarodni svet 5/231	50418	Mednarodni svet
10119	Mednarodni svet 5/231	50419	Mednarodni svet
10120	Mednarodni svet 5/231	50420	Mednarodni svet
10121	Mednarodni svet 5/231	50421	Mednarodni svet
10122	Mednarodni svet 5/231	50422	Mednarodni svet
10123	Mednarodni svet 5/231	50423	Mednarodni svet
10124	Mednarodni svet 5/231	50424	Mednarodni svet
10125	Mednarodni svet 5/231	50425	Mednarodni svet
10126	Mednarodni svet 5/231	50426	Mednarodni svet
10127	Mednarodni svet 5/231	50427	Mednarodni svet
10128	Mednarodni svet 5/231	50428	Mednarodni svet
10129	Mednarodni svet 5/231	50429	Mednarodni svet
10130	Mednarodni svet 5/231	50430	Mednarodni svet
10131	Mednarodni svet 5/231	50431	Mednarodni svet
10132	Mednarodni svet 5/231	50432	Mednarodni svet
10133	Mednarodni svet 5/231	50433	Mednarodni svet
10134	Mednarodni svet 5/231	50434	Mednarodni svet
10135	Mednarodni svet 5/231	50435	Mednarodni svet
10136	Mednarodni svet 5/231	50436	Mednarodni svet
10137	Mednarodni svet 5/231	50437	Mednarodni svet
10138	Mednarodni svet 5/231	50438	Mednarodni svet
10139	Mednarodni svet 5/231	50439	Mednarodni svet
10140	Mednarodni svet 5/231	50440	Mednarodni svet
10141	Mednarodni svet 5/231	50441	Mednarodni svet
10142	Mednarodni svet 5/231	50442	Mednarodni svet
10143	Mednarodni svet 5/231	50443	Mednarodni svet
10144	Mednarodni svet 5/231	50444	Mednarodni svet
10145	Mednarodni svet 5/231	50445	Mednarodni svet
10146	Mednarodni svet 5/231	50446	Mednarodni svet
10147	Mednarodni svet 5/231	50447	Mednarodni svet
10148	Mednarodni svet 5/231	50448	Mednarodni svet
10149	Mednarodni svet 5/231	50449	Mednarodni svet
10150	Mednarodni svet 5/231	50450	Mednarodni svet
10151	Mednarodni svet 5/231	50451	Mednarodni svet
10152	Mednarodni svet 5/231	50452	Mednarodni svet
10153	Mednarodni svet 5/231	50453	Mednarodni svet
10154	Mednarodni svet 5/231	50454	Mednarodni svet
10155	Mednarodni svet 5/231	50455	Mednarodni svet
10156	Mednarodni svet 5/231	50456	Mednarodni svet
10157	Mednarodni svet 5/231	50457	Mednarodni svet
10158	Mednarodni svet 5/231	50458	Mednarodni svet
10159	Mednarodni svet 5/231	50459	Mednarodni svet
10160	Mednarodni svet 5/231	50460	Mednarodni svet
10161	Mednarodni svet 5/231	50461	Mednarodni svet
10162	Mednarodni svet 5/231	50462	Mednarodni svet
10163	Mednarodni svet 5/231	50463	Mednarodni svet
10164	Mednarodni svet 5/231	50464	Mednarodni svet
10165	Mednarodni svet 5/231	50465	Mednarodni svet
10166	Mednarodni svet 5/231	50466	Mednarodni svet
10167	Mednarodni svet 5/231	50467	Mednarodni svet
10168	Mednarodni svet 5/231	50468	Mednarodni svet
10169	Mednarodni svet 5/231	50469	Mednarodni svet
10170	Mednarodni svet 5/231	50470	Mednarodni svet
10171	Mednarodni svet 5/231	50471	Mednarodni svet
10172	Mednarodni svet 5/231	50472	Mednarodni svet
101			



LEGENDA	
STAV	NABAV

STROMY, STÁVĚK STROMY V OBECNOSTI STÁVĚK BUDOU ZNÁMEN
VŠECH OČEKÁVÁNÍ

S-JT/SK		Výukový systém B.p.v.	
PROJEKTANT: Ing. Michal Švec	VYPRACOVANÝ: Ing. Michal Švec	KONTROLOVANÝ: Ing. Pavol Natus, P.Ž.	DOKONČENÝ:
		Ing. Zdeněk	
Miesto na vypracovanie a schválenie: Podpisovacia a kontrolná časť Miesto na schválenie: Podpisovacia a kontrolná časť			ISKO ZNAČKY:  FORMÁT: A4
STAVBA: PRELOŽKA SILNICE II/322 ČERNÁ ZA BORY - DAŠICE			
STAVENÝ OBJEKT:		DATUM: 08.2019 STUPEN: DUR MĚŘITÍ: 1:500	PÁNE: PÁNE:
NÁZEV PŘELOHY:		CASŤ:	PŘÍL. C: C
KOORDINÁCI SITUÁČNÝ VÝKRES			3,3



4.4. Police (Scotland)

