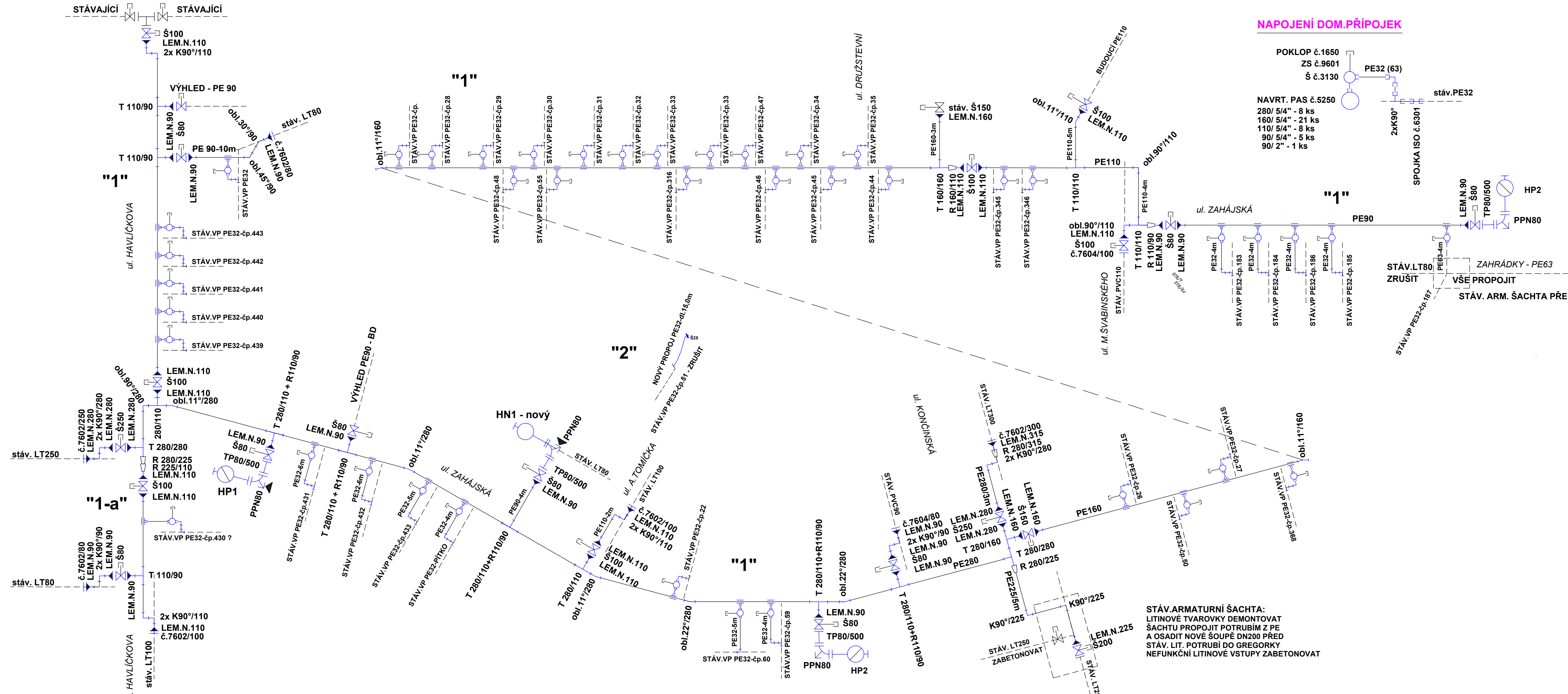


Oprava vodovodu v Litomyšli -
ul. Havlíčkova a Zahájská

D.1 KLADEČSKÉ SCHÉMA



VÝPIS MATERIÁLU	
PE 100	PE100 SDR17 280x16,6 265,0m
	PE100 SDR17 225x13,4 7,0
	PE100 SDR17 160x9,5 215,0
	PE100 SDR17 110x6,6 294,0
	PE100 SDR17 90x5,4 101,0
	PE100 RC SDR11 63, 32 4, 95
	T - 280/280,280/160,280/110,160/160,110/110,110/90 2,1,7,1,2,3 ks
	LEM. NÁKR. + OTOČ.PŘÍR. 315,280,225,160,110, 90 1,5,1,3,14,17
	OBLOUK d280-90°,22°,11°,160-11°,110-90°,11°,d90-30°,45° 1,2,3,1,2,1,1,1
	KOLENO 90°- d32, d90, d110, d225, d280 90,4,8,2,4
LT	ELEKTROSPÓJKY d280,d160,d110,d90 65,54,70,24
	REDUKCE 315/280,280/225,225/110,160/110,110/90 1,1,1,1,6
	KOLENO PATKOVÉ PPN DN80 4
	PŘÍRUBOVÁ TVAROVKA TP80/500 4
	E-ŠOUPÁTKO č.4000 DN250, 200, 150, 100, 80 2,1,1,7,10
	ŠOUPÁTKO DOMOVNÍ ROHOVÉ č.3130/32, 63 42, 1
	ZEMNÍ SOUPRAVA TELESKOP. č.9500 20
	D T T O č.9601 43
	POKLAP ŠOUPÁTKOVÝ č.1750 20
	POKLAP ŠOUPÁTKOVÝ č.1650 43
ARM.HAWLE	NAVTVÁČÍ PAS č.5250 280,160,110,90/32, 90/63 8,21,8,5,1
	SPEC.PŘÍRUBA č.7604 DN100, 80 2,1
	SPEC.PŘÍRUBA č.7602 DN300, 250, 100, 80 1,1,2,2
	SPOJKA ISO č.6301 d32, d63 42, 2
	HYDRANT PODZEMNÍ č.5072 DN80 3
	POKLAP HYDRANTOVÝ č.1950 3
	HYDRANT NADZEMNÍ č.5140 DN80 1