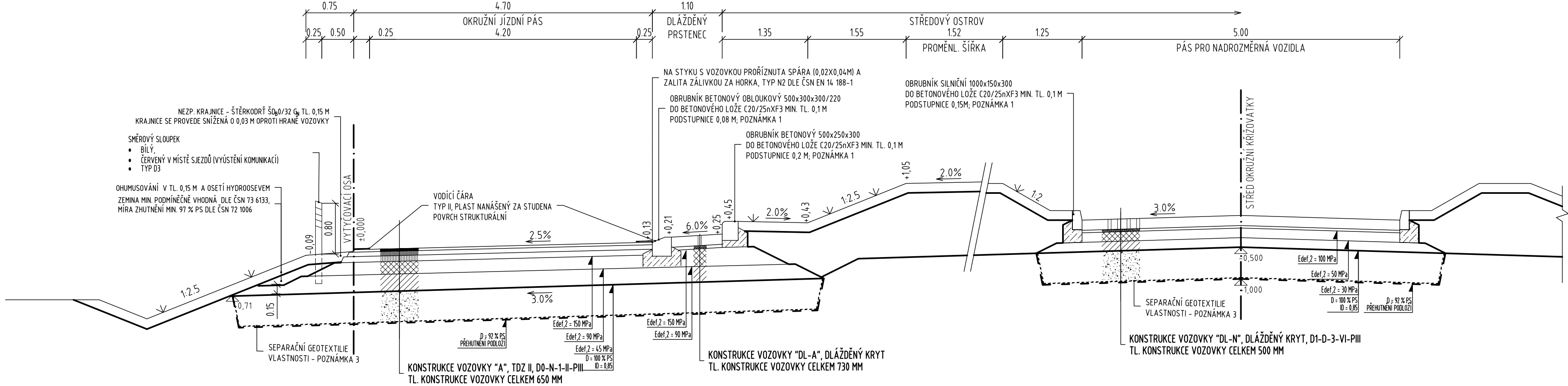


NAPOJENÍ SILNICE II/322 NA D35 MÚK DAŠICE

VZOROVÉ PŘÍČNÉ ŘEZY OKRUŽNÍ KŘÍŽOVATKY PŘED MÚK DAŠICE

M 1 : 50

SO 110 VZOROVÝ PŘÍČNÝ ŘEZ SILNICE II/322 V MÍSTĚ OKRUŽNÍ KŘÍŽOVATKY Č. 3



KONSTRUKCE „A“ - (TDZ II, D0-N-1-II-PIII – DLE TP 170)			
ASFALTOVÝ KOBRECEK MASTIXOVÝ, MODIFIKOVANÝ, ASFALT PMB 45/80-60			
S POSYPPEM			
PREDOBALENÁ KAMENIVEM FR. 2/4, 1,5 KG/M ²	SMA 11S; 50/70	40 mm;	
(ČSN 736121, ČSN EN 13108-1)			
SPOJ. POSTRIK KATIONAKT. MODIF. ASF. EMULZE	PS-C	0,3 kg/m ²	
(ČSN 73 6129, ČSN EN 13 808)			
ASFALTOVÝ BETON	ACL 16S; 50/70	70 mm;	
(ČSN 736121, ČSN EN 13108-1)			
SPOJOVACÍ POSTRIK Z KATIONAKTIVNÍ EMULZE	PS-C	0,5 kg/m ²	
(ČSN 73 6129, ČSN EN 13 808)			
ASFALTOVÝ BETON	ACP 22S; 50/70	90 mm;	
(ČSN 736121, ČSN EN 13108-1)			
INFILTRAČNÍ POSTRIK Z KATIONAKTIVNÍ EMULZE	PI-C	1,0 kg/m ²	
(ČSN 73 6129, ČSN EN 13 808)			
MECHANICKÝ ZPEVNĚNÉ KAMENIVO	MZK 0/32 G _A	200 mm	
(ČSN 736126-1, ČSN EN 13285, ČSN EN 13242+A1)			
ŠTERKODRT TR. A	ŠD _A 0/63 G _E	250 mm	
(ČSN 736126-1, ČSN EN 13285, ČSN EN 13242+A1)			
CELKOVÁ TLOUŠŤKA KONSTRUKCE VOZOVKY		650 mm	

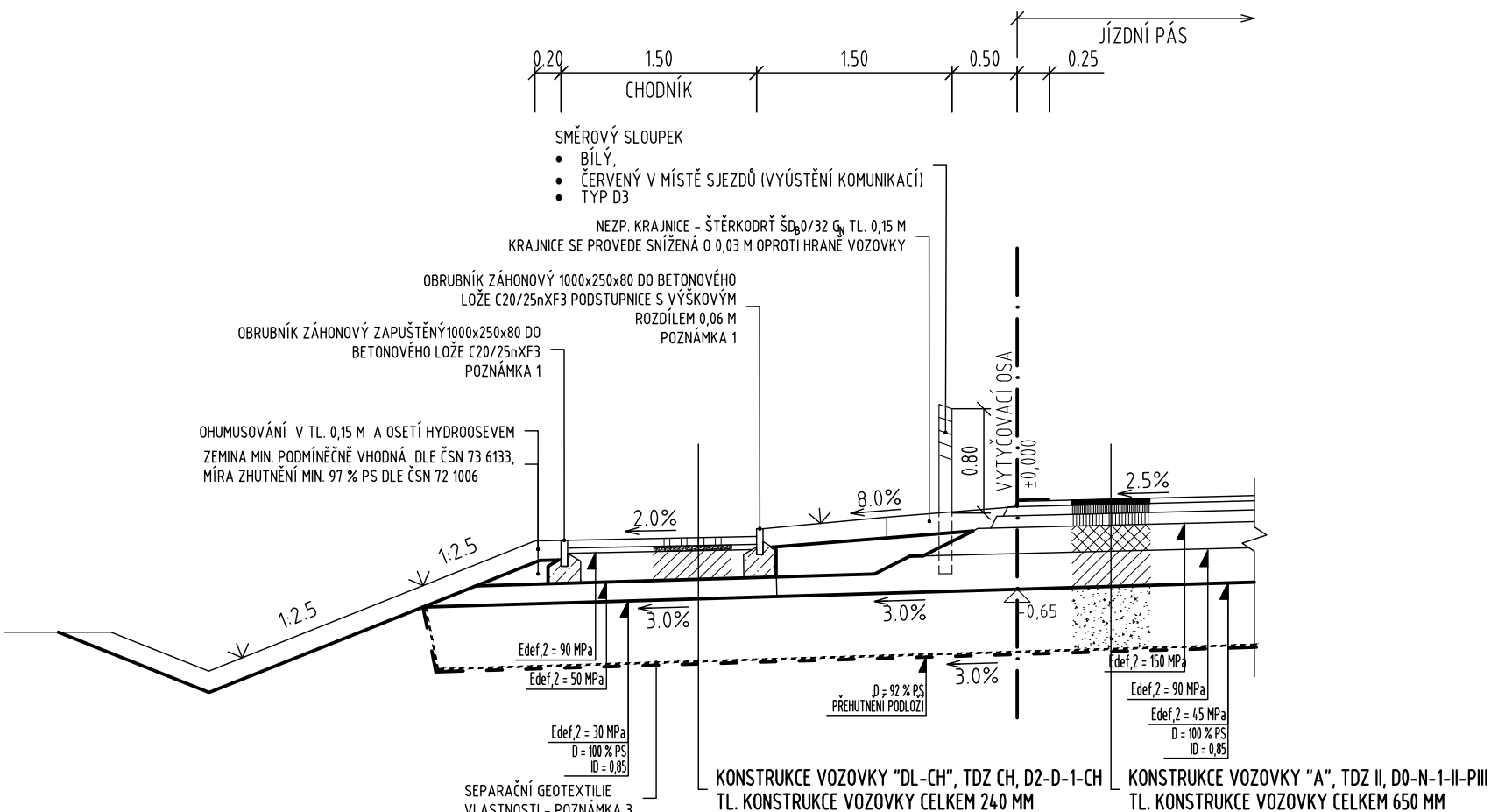
Minimální požadované únosnosti konstrukčních vrstev vozovky „A“:		
- zemní pláš:	min $E_{ad,2}$ = 45 MPa	
- povrch ochranné vrstvy (ŠD):	min $E_{ad,2}$ = 90 MPa	
- povrch mechanicky zpevněného kameniva:	min $E_{ad,2}$ = 150 MPa	
KONSTRUKCE PRSTENCE, OSTRŮVKY „DL-A“ - (D1-D-3-VI-PIII – DLE TP 170, UPRAVENO)		
DLAŽBA: ŽULÁ; VAZBA ŘÁDKOVÁ + ZASEKÁVKA (ČSN 736131, ČSN EN 13108-1, TP 192)	DL	160 mm;
DROBNÉ KAMENIVO (ČSN 736126-1, ČSN EN 13285, ČSN EN 13242+A1)	L 0/4 GF80;	30 mm
MECHANICKÝ ZPEVNĚNÉ KAMENIVO (ČSN 736126-1, ČSN EN 13285, ČSN EN 13242+A1)	MZK 0/32 G _A	250 mm
ŠTERKODRT TR. A (ČSN 736126-1, ČSN EN 13285, ČSN EN 13242+A1)	ŠD _A 0/63 G _E	250 mm
CELKOVÁ TLOUŠŤKA KONSTRUKCE VOZOVKY		690 mm

Minimální požadované únosnosti konstrukčních vrstev vozovky „DL1“:		
- zemní pláš:	min E _{ad,2} = 45 MPa	
- povrch ochranné vrstvy (ŠD):	min E _{ad,2} = 90 MPa	
- povrch mechanicky zpevněného kameniva:	min E _{ad,2} = 150 MPa	
KONSTRUKCE PRO NADROZMĚR „DL-N“ - (D1-D-3-VI-PIII – DLE TP 170, UPRÁVENO)		
DLAŽBA; ŽULÁ; VAZBA ŘÁDKOVÁ (ČSN 736131, ČSN EN 13108-1, TP 192)	DL 200/100/60	160 mm;
DROBNÉ KAMENIVO (ČSN 736126-1, ČSN EN 13285, ČSN EN 13242+A1)	L 0/4 GF80;	30 mm
MECHANICKÝ ZPEVNĚNÉ KAMENIVO (ČSN 736126-1, ČSN EN 13285, ČSN EN 13242+A1)	MZK 0/32 G _A	150 mm
ŠTERKODRT TR. A (ČSN 736126-1, ČSN EN 13285, ČSN EN 13242+A1)	ŠD _A 0/63 G _E	150 mm
CELKOVÁ TLOUŠŤKA KONSTRUKCE VOZOVKY		500 mm
Minimální požadované únosnosti konstrukčních vrstev vozovky „DL-N“:		
- zemní pláš:	min E _{ad,2} = 30 MPa	
- povrch ochranné vrstvy (ŠD):	min E _{ad,2} = 50 MPa	
- povrch mechanicky zpevněného kameniva:	min E _{ad,2} = 100 MPa	

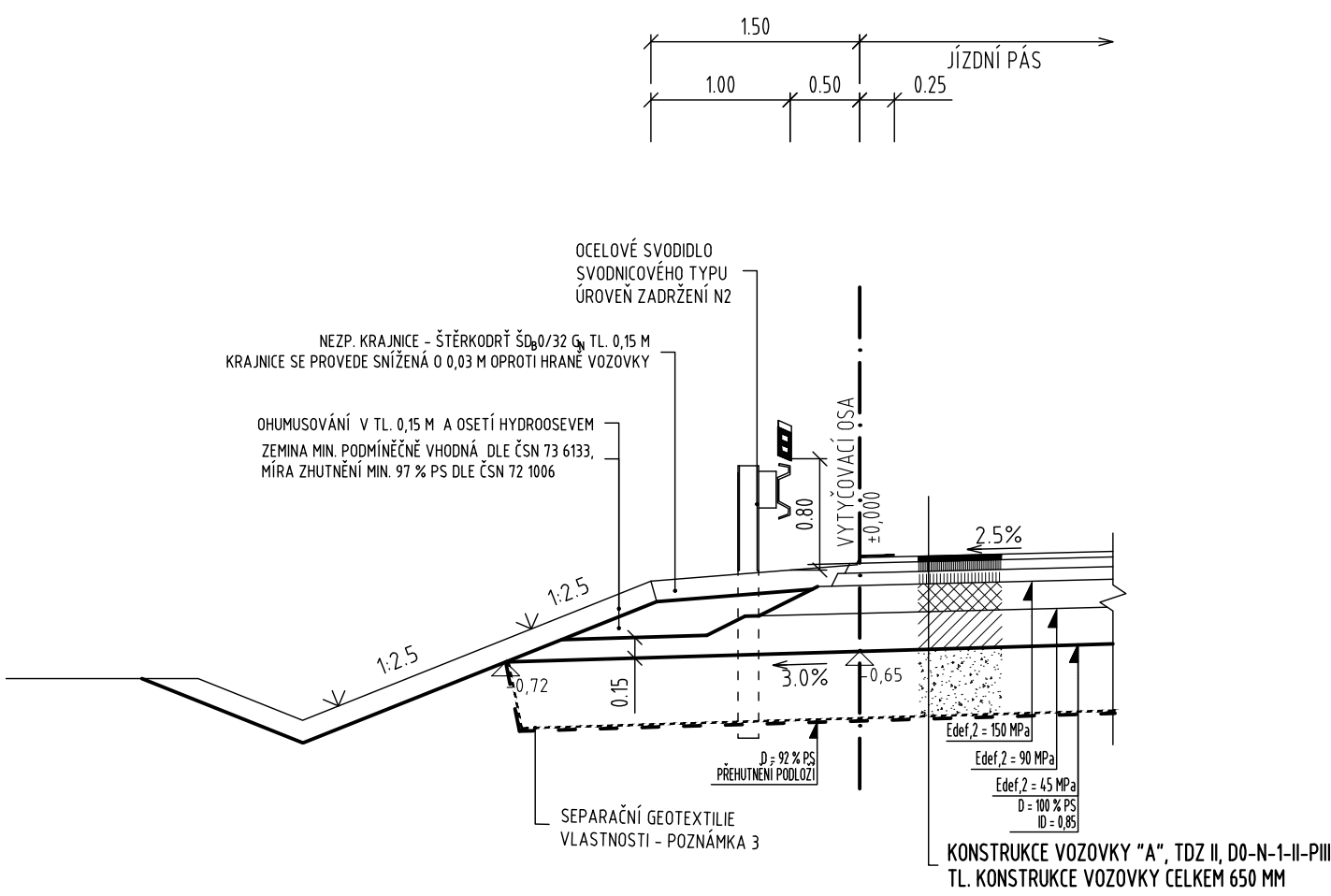
KONSTRUKCE CHODNÍKU „DL-CH“ - [D2-D-1-CH-PIII – DLE TP 170]		
DLAŽBA BETONOVÁ, BARVA PŘÍRODNÍ (ČSN 736131, ČSN EN 13108-1, TP 192)	DL 200/100/60	60 mm;
DROBNÉ KAMENIVO (ČSN 736126-1, ČSN EN 13285, ČSN EN 13242+A1)	L 0/4 GF80;	30 mm
ŠTERKODRT TR. B (ČSN 736126-1, ČSN EN 13285, ČSN EN 13242+A1)	ŠD _B 0/63 G _{Ev}	150 mm
CELKOVÁ TLOUŠŤKA KONSTRUKCE VOZOVKY		240 mm
Minimální požadované únosnosti konstrukčních vrstev chodníku „DL-CH“:		
- zemní pláš:	min E _{ad,2} = 30 MPa	
- povrch ochranné vrstvy (ŠD):	min E _{ad,2} = 50 MPa	

Minimální požadované únosnosti konstrukčních vrstev chodníku „DL-CH“:	
- zemní pláš:	min E _{ad,2} = 30 MPa
- povrch ochranné vrstvy (ŠD):	min E _{ad,2} = 50 MPa

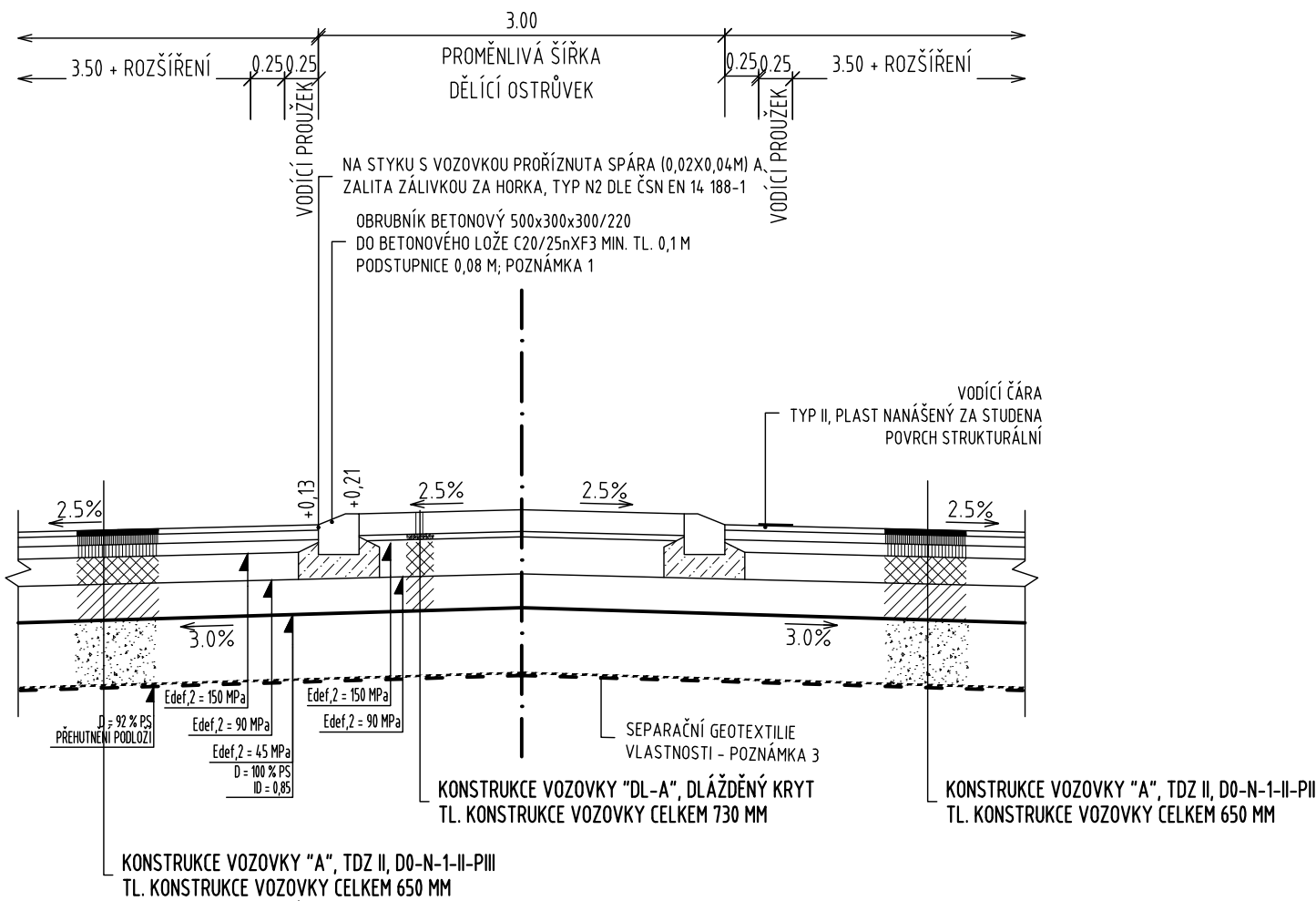
DETAIL NEZPEVNĚNÉ KRAJNICE S CHODNÍKEM



DETAIL NEZPEVNĚNÉ KRAJNICE SE SVODIDLEM



DETAIL V MÍSTĚ DĚLÍČHO OSTRŮVKU




AUTORIZACE		ČÍSLO PARE	
ČÍSLO ZMĚNY	DATUM ZMĚNY	POPIS/OBSAH ZMĚNY	PÓDPIS

NAPOJENÍ SILNICE II/322 NA D35 MÚK DAŠICE

název akce

SO 112 OKRUŽNÍ KŘÍŽOVATKA PŘED MÚK DAŠICE

stavební objekt

SPRÁVA A ÚDRŽBA SILNIC PARDUBICKÉHO KRAJE		
DOUBRAVICE 98		
533 53 PARDUBICE		
objednatel		
spolupráce		
DAŠICE		DOPRAVNÉ INŽENÝRSKÁ KANCELÁŘ Bozděchova 1668, 500 02 Hradec Králové tel : 495 219 036, 495 212 647, fax : 495 221 677 e-mail : dik@dik - hk.cz, http : www.dik-hk.cz
místo stavby		
PARDUBICKÝ kraj		

VZOROVÉ PŘÍČNÉ ŘEZY OKRUŽNÍ KŘÍŽOVATKY PŘED MÚK DAŠICE		1 : 50	PDPs
výkres		stupeň	
ING. MILOŠ BURIANEC	ING. PAVEL ŘEHÁK	A055/19	D.5.4.1
kontroloval	Hlavní inženýr projektu	Číslo zakázky	
ING. PAVEL ŘEHÁK	vedoucí projektant	3/2021	Číslo přílohy
zodpovědný projektant		datum	