

Vzorek – V11

Popis polohy vývrtu: silnice III/32224 úsek OD Globus – Univerzita (Poděbradská)
staničení Km 0,024 75
levá strana vozovky
2,40 m od levé hrany koruny komunikace

Konstrukce vozovky:	35 mm	ACO 8	Asfaltový beton jemnozrný
	45 mm	ACO 11	Asfaltový beton střednězrný
	35 mm	ACL 22	Asfaltový beton velmi hrubý
	100 mm	DL	Dlažba (žulové kostky)
	45 mm	ŠP	Štěrkopísek
	100 mm	S	Stabilizace (ŠP – rozpadlá v celé tl.)
	150 mm	Štět + ŠP	Štět + Štěrkopísek

Celková tloušťka
konstrukce vozovky: 510 mm

Fotodokumentace Vzorku – V11:

Obr. 11 Vzorek – V11 (jádro vývrtu).



Vzorek – V12

Popis polohy vývrtu: silnice III/32224 úsek OD Globus – Univerzita (Poděbradská)
staničení Km 0,227 06
střed vozovky
3,50 m od levé hrany koruny komunikace

Konstrukce vozovky:	60 mm	ACO 8	Asfaltový beton jemnozrný
	60 mm	ACL 22	Asfaltový beton velmi hrubý
	20 mm	ACO 11	Asfaltový beton střednězrný
	100 mm	DL	Dlažba (žulové kostky)
	30 mm	ŠP	Štěrkopísek
	100 mm	S	Stabilizace (ŠP – rozpadlá v celé tl.)
	80 mm	ŠP	Štěrkopísek
	100 mm	Štět + ŠP	Štět + Štěrkopísek

Celková tloušťka
konstrukce vozovky: 550 mm

Fotodokumentace Vzorku – V12:

Obr. 12 Vzorek – V12 (jádro vývrtu).



Vzorek – V13

Popis polohy vývrtu: silnice III/32224 úsek OD Globus – Univerzita (Poděbradská)
staničení Km 0,458 63
levá strana vozovky
2,05 m od levé obruby komunikace

Konstrukce vozovky:	40 mm	ACO 8	Asfaltový beton jemnozrnný
	60 mm	ACL 22	Asfaltový beton velmi hrubý
	60 mm	ACL 22	Asfaltový beton velmi hrubý
	100 mm	DL	Dlažba (žulové kostky)
	30 mm	ŠP	Štěrkopísek (zahliněný, zvodnělý)
	100 mm	S	Stabilizace (ŠP – rozpadlá v celé tl.)
	240 mm	Š	Štěrk (zahliněný)

Celková tloušťka
konstrukce vozovky: 630 mm

Fotodokumentace Vzorku – V13:

Obr. 13 Vzorek – V13 (jádro vývrtu).



Vzorek – V14

Popis polohy vývrtu: silnice III/32224 úsek OD Globus – Univerzita (Poděbradská)
staničení Km 0,535 24
kruhový objezd u Baumaxu
7,10 m od středu kruhového objezdu

Konstrukce vozovky:	50 mm	ACO 8	Asfaltový beton jemnozrný
	60 mm	ACO 8	Asfaltový beton jemnozrný
	Separace vrstev		
	60 mm	ACL 16	Asfaltový beton hrubozrný
	480 mm	Š	Štěrk

Celková tloušťka
konstrukce vozovky: 650 mm

Fotodokumentace Vzorku – V14:

Obr. 14 Vzorek – V14 (jádro vývrtu).



Vzorek – V15

Popis polohy vývrtu: silnice III/32224 úsek OD Globus – Univerzita (Poděbradská)
staničení Km 0,655 32
pravá strana vozovky
1,95 m od pravé hrany koruny komunikace

Konstrukce vozovky:	15 mm	ACO 8	Asfaltový beton jemnozrný
	75 mm	ACL 22	Asfaltový beton velmi hrubý
	100 mm	DL	Dlažba (žulové kostky)
	130 mm	S	Stabilizace (částečně rozpadlá)
	220 mm	Štět	Štět

Celková tloušťka
konstrukce vozovky: 540 mm

Fotodokumentace Vzorku – V15:

Obr. 15 Vzorek – V15 (jádro vývrtu).



Vzorek – V16

Popis polohy vývrtu: silnice III/32224 úsek OD Globus – Univerzita (Poděbradská)
staničení Km 0,743 39
levá strana vozovky, odbočovací pruh k Family centru
2,35 m od levé obruby komunikace

Konstrukce vozovky:	50 mm	ACO 11	Asfaltový beton střednězrný
	50 mm	ACL 16	Asfaltový beton hrubozrný
	70 mm	ACP 22	Obalované kamenivo hrubozrné
	Separace vrstev		
	200 mm	PB	Podkladní beton
	250 mm	Š	Štěrk (32/63)

Celková tloušťka
konstrukce vozovky: 620 mm

Fotodokumentace Vzorku – V16:

Obr. 16 Vzorek – V16 (jádro vývrtu).



Vzorek – V17

Popis polohy vývrtu: silnice III/32224 úsek OD Globus – Univerzita (Poděbradská)
staničení Km 0,947 04
pravá strana vozovky
1,80 m od pravé hrany koruny komunikace

Konstrukce vozovky:	30 mm	ACO 8	Asfaltový beton jemnozrný
	70 mm	ACL 22	Asfaltový beton velmi hrubý
	80 mm	ACL 16	Asfaltový beton hrubozrný
	100 mm	DL	Dlažba (žulové kostky)
	30 mm	ŠP	Štěrkopísek
	100 mm	S	Stabilizace (ŠP – rozpadlá v celé tl.)
	150 mm	Štět	Štět

Celková tloušťka
konstrukce vozovky: 560 mm

Fotodokumentace Vzorku – V17:

Obr. 17 Vzorek – V17 (jádro vývrtu).



Vzorek – V18

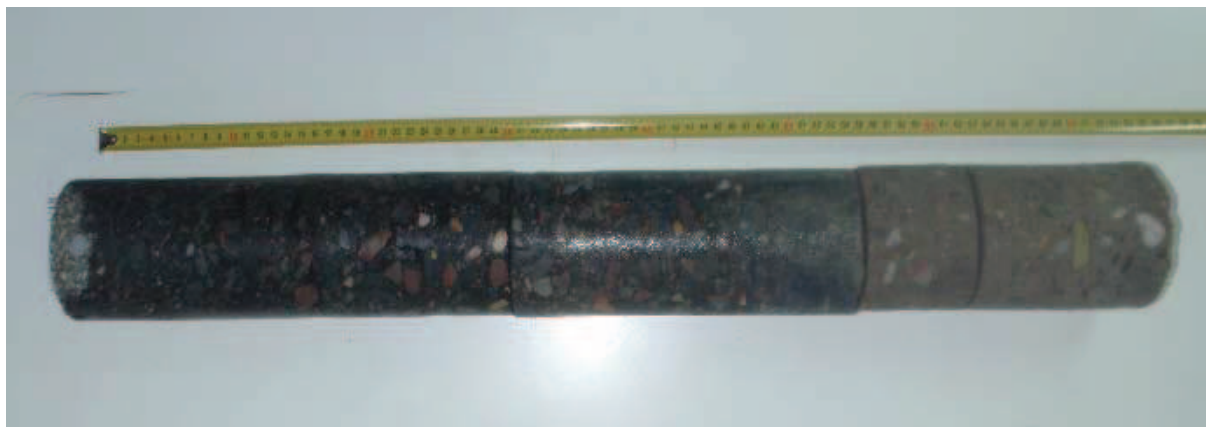
Popis polohy vývrtu: silnice III/32224 úsek OD Globus – Univerzita (Poděbradská)
staničení Km 1,239 56
pravá strana vozovky
1,30 m od pravé obruby komunikace

Konstrukce vozovky:	5 mm	N	Nátěr
	50 mm	ACO 8	Asfaltový beton jemnozrnný
	60 mm	ACO 11	Asfaltový beton střednězrnný
	65 mm	ACL 16	Asfaltový beton hrubozrnný
	70 mm	ACP 22	Obalované kamenivo hrubozrnné
	60 mm	ACP 22	Obalované kamenivo hrubozrnné
	Separace vrstev		
	70 mm	ACL 22	Asfaltový beton velmi hrubý
	80 mm	ACL 22	Asfaltový beton velmi hrubý
	80 mm	ACO 11	Asfaltový beton střednězrnný
	Separace vrstev		
	70 mm	PB	Podkladní beton
	Separace vrstev		
	120 mm	PB	Podkladní beton
	90 mm	ŠP	Štěrkopísek

Celková tloušťka
konstrukce vozovky: 820 mm

Fotodokumentace Vzorku – V18:

Obr. 18 Vzorek – V18 (jádro vývrtu).



Vzorek – V19

Popis polohy vývrtu: silnice II/324 podúsek Univerzita – most P. Wonky (Hradecká)
staničení Km 2,032 20
levá strana vozovky (levý jízdní pruh)
5,05 m od levé obruby komunikace

Konstrukce vozovky:	70 mm	ACO 11	Asfaltový beton střednězrný
	40 mm	ACL 16	Obalované kamenivo střednězrné
	30 mm	ACL 16	Asfaltový beton hrubozrný
	70 mm	ACP 22	Obalované kamenivo hrubozrné
	Separace vrstev		
	120 mm	PB	Podkladní beton
	Separace vrstev		
	130 mm	PB	Podkladní beton
	100 mm	ŠP	Štěrkopísek

Celková tloušťka
konstrukce vozovky: 560 mm

Fotodokumentace Vzorku – V19:

Obr. 19 Vzorek – V19 (jádro vývrtu).



Vzorek – V20

Popis polohy vývrtu: silnice II/324 podúsek Univerzita – most P. Wonky (Hradecká)
staničení Km 2,324 20
pravá strana vozovky (pravý jízdní pruh)
2,60 m od pravé obruby komunikace

Konstrukce vozovky:	5 mm	N	Nátěr
	55 mm	ACO 8	Asfaltový beton jemnozrnný
	60 mm	ACO 8	Asfaltový beton jemnozrnný
	150 mm	ACL 16	Obalované kamenivo střednězrnné
	140 mm	Š	Štěr (velmi silně zahliněný)
	100 mm	Štět	Štět (63/125)

Celková tloušťka
konstrukce vozovky: 510 mm

Fotodokumentace Vzorku – V20:

Obr. 20 Vzorek – V20 (jádro vývrtu).



Vzorek – V21

Popis polohy vývrtu: silnice II/324 podúsek Univerzita – most P. Wonky (Hradecká)
staničení Km 2,727 83
levá strana vozovky (levý jízdní pruh)
5,95 m od levé obruby komunikace

Konstrukce vozovky:	60 mm	ACO 8	Asfaltový beton střednězrný
	90 mm	ACO 11	Asfaltový beton střednězrný
	60 mm	ACO 11	Asfaltový beton střednězrný
	30 mm	ACL 22	Asfaltový beton velmi hrubý
	80 mm	ACP 22	Obalované kamenivo hrubozrné
	40 mm	ŠD	Štěrkodrt'
	170 mm	Š + ŠD	Štěrk + Štěrkodrt' (velmi silně zahliněné)

Celková tloušťka
konstrukce vozovky: 530 mm

Fotodokumentace Vzorku – V21:

Obr. 21 Vzorek – V21 (jádro vývrtu).

