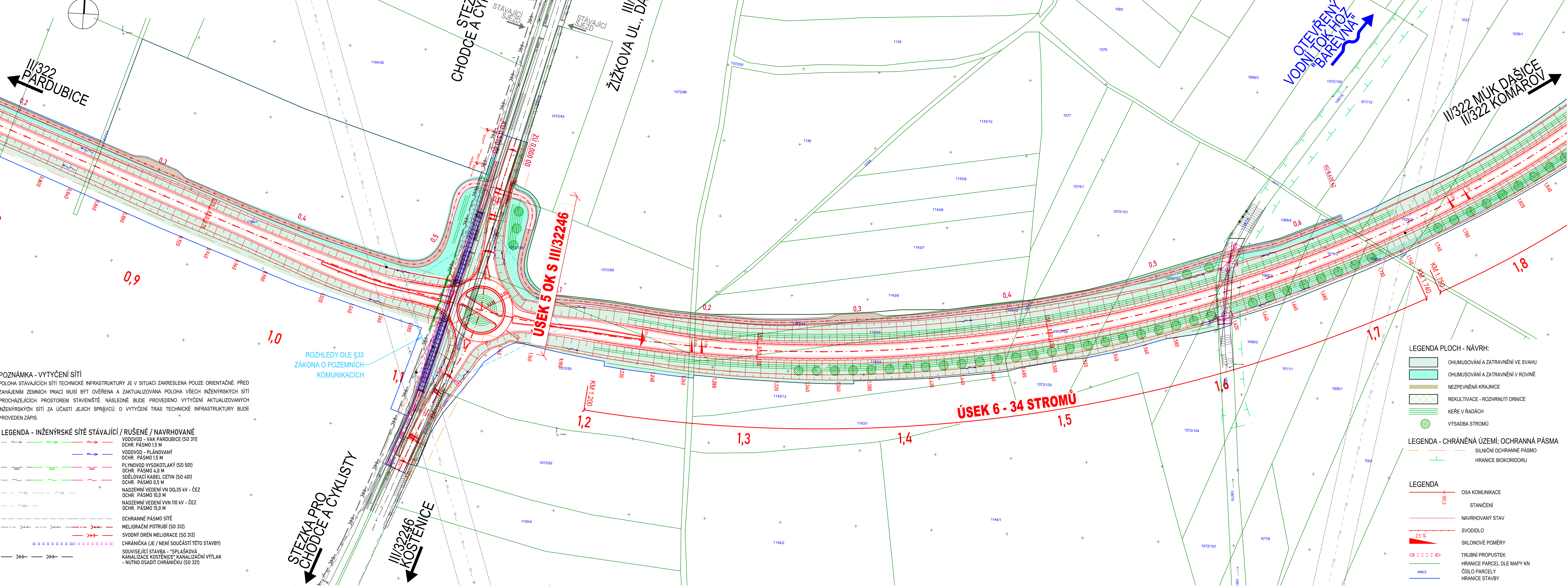


NAPOJENÍ SILNICE II/322 NA D35 MÚK DAŠICE
SITUACE VEGETAČNÍCH ÚPRAV - ČÁST 2
M 1 : 1 000



- POZNÁMKA - VYTÝČENÍ SÍTÍ
POLOHA STÁVAJÍCÍCH SÍTÍ TECHNICKÉ INFRASTRUKTURY JE V SITUACI ZAKRESLENA POUZE ORIENTAČNĚ. PŘED ZAHÁJENÍM ZEMNÍCH PRACÍ MUSÍ BÝT OVĚŘENA A ZAKTUALIZOVÁNA POLOHA VŠECH INŽENÝRSKÝCH SÍTÍ PROCHÁZEJÍCÍCH PROSTOREM STAVENIŠTĚ. NÁSLEDNĚ BUDE PROVEDENO VYTÝČENÍ AKTUALIZOVANÝCH INŽENÝRSKÝCH SÍTÍ ZA ÚČASTI JEJICH SPRÁVCŮ. O VYTÝČENÍ TRAS TECHNICKÉ INFRASTRUKTURY BUDE PROVEDEN ZÁPIS.
- LEGENDA - INŽENÝRSKÉ SÍTĚ STÁVAJÍCÍ / RUŠENÉ / NAVRHOVANÉ
- VODOVOD - VAK PARDUBICE (SO 311)
 - OCHR. PÁSMO 1,5 M
 - VODOVOD - PLÁNOVANÝ
 - OCHR. PÁSMO 1,5 M
 - PLYNOVOD VYSOKOTLAKÝ (SO 501)
 - OCHR. PÁSMO 4,0 M
 - SPELOVAČÍ KABEL CETIN (SO 401)
 - OCHR. PÁSMO 0,5 M
 - NADZEMNÍ VEDENÍ VN DO 35 kV - ČEZ
 - OCHR. PÁSMO 10,0 M
 - NADZEMNÍ VEDENÍ VN 110 kV - ČEZ
 - OCHR. PÁSMO 15,0 M
 - OCHRANNÉ PÁSMO SÍTĚ
 - MELIORAČNÍ POTRUBÍ (SO 312)
 - SVODNÝ DRÉN MELIORACE (SO 312)
 - CHRÁNIČKA (JE / NENÍ SOUČÁSTÍ TĚTO STAVBY)
 - SOUVISEJÍCÍ STAVBA - *SPLAŠKOVÁ KANALIZACE KOSTENICE
 - KANALIZAČNÍ VÝTLAK
 - NUTNO OSADIT CHRÁNIČKU (SO 321)

- LEGENDA PLOCH - NÁVRH:
- OHUMUSOVÁNÍ A ZATRAVNĚNÍ VE SVAHU
 - OHUMUSOVÁNÍ A ZATRAVNĚNÍ V ROVINĚ
 - NEZPEVNĚNÁ KRAJNICE
 - REKULTIVACE - ROZHRNUTÍ ORNICE
 - KEŘE V ŘÁDÁCH
 - VÝSADBA STROMŮ
- LEGENDA - CHRÁNĚNÁ ÚZEMÍ; OCHRANNÁ PÁSM
- SILNIČNÍ OCHRANNÉ PÁSMO
 - HRANICE BIKORIDORU
- LEGENDA
- OSA KOMUNIKACE
 - STANIČNÍ
 - NAVRHOVANÝ STAV
 - SVODIDLO
 - SKLONOVÉ POMĚRY
 - TRUBNÍ PROPUSTEK
 - HRANICE PARCEL DLE MAPY KN
 - ČÍSLO PARCELY
 - HRANICE STAVBY

AUTORISKA		ČÍSLO PARCELY	
ČÍSLO ZMĚNY	DATUM ZMĚNY	POPIS/ROZSAH ZMĚNY	PODPIS
NAPOJENÍ SILNICE II/322 NA D35 MÚK DAŠICE			
název objektu			
stavěcí objekt			
SPRÁVA A ÚDRŽBA SILNIC PARDUBICKÉHO KRAJE DOUBRAVICE 98 533 53 PARDUBICE		DOK DOPRAVNÍ INŽENÝRSKÁ KANCELÁŘ Bozděchova 1668, 500 02 Hradec Králové tel : 495 219 036, 495 212 647, fax : 495 221 677 e-mail : dik@dik-hk.cz, http : www.dik-hk.cz	
DAŠICE místní stavby		PARDUBICKÝ kraj	
SITUACE VEGETAČNÍCH ÚPRAV - ČÁST 2		1 : 1000 měřítko	
výtvar		PDPIS střední	
ING. MILOŠ BURIANEC kontrola		ING. PAVEL ŘEHÁK hlavní inženýr projektu	
ING. PAVEL ŘEHÁK zodpovědný projektant		vedoucí projektant	
A055/19 číslo zakázky		3/2021 datum	
		0.17.22 číslo přílohy	