

Kupní smlouva

číslo smlouvy kupujícího: SML-48/1070/INV/85/2022

na

„**Dodávka nové silniční frézy WIRTGEN W 60 Ri**“

Tuto kupní smlouvu (dále též „**smlouva**“) uzavřely níže uvedeného dne dle ust. § 2079 a násl. občanského zákoníku č. 89/2012 Sb. v platném znění následující strany:

ATS – STAVEBNÍ STROJE s.r.o.

Se sídlem o.z. Lounská 2402, 438 01 Žatec

Organizace zapsaná v obchodním rejstříku vedeném Krajským soudem v Ústí nad Labem, oddíl C, vložka 2785

IČO:47282282 , DIČ: CZ47282282

E-mail: kovacka@ats-stroje.cz

Zastoupená: **Ing. Zbyněk Kovačkou** - jednatelem

Osoby oprávněné jednat ve věcech smluvních:

Ing. Zbyněk Kovačka - jednatel

Osoby oprávněné jednat ve věcech technických:

Jiří Hoffmann, mob.tel: 602 165 048, email: servis@ats-stroje.cz

Bankovní spojení: Komerční banka

Číslo účtu: 43-4006720277/0100

(dále též „**prodávající**“)

a

Správa a údržba silnic Pardubického kraje

Se sídlem Doubravice 98, 533 53 Pardubice

Organizace zapsaná v obchodním rejstříku vedeném Krajským soudem v Hradci Králové, oddíl Pr, vložka 162

IČO: 00085031, DIČ: CZ00085031

Zastoupená: **Ing. Miroslavem Němcem** – ředitelem

Osoby oprávněné jednat ve věcech smluvních:

Ing. Miroslav Němec – ředitel

Ing. Antonín Jalůvka – jmenovaný zástupce statutárního orgánu

Mgr. Josef Neumann, LL.M. – jmenovaný zástupce statutárního orgánu

Osoby oprávněné jednat ve věcech technických a převzít zařízení:

Jaroslav Vojta, mob. tel.: 723 546 659, jaroslav.vojta@suspk.cz

Jaromír Lněnička, mob. tel.: 728 544 519, jaromir.lnenicka@suspk.cz

Bankovní spojení: UniCredit Bank Czech Republic, a.s., pobočka Hradec Králové

Číslo účtu: 2433315074/2700

(dále též „**kupující**“)

(společně dále též jako „**smluvní strany**“).

1. Předmět smlouvy

1.1 Předmětem a účelem smlouvy je dodávka a převod vlastnického práva k níže specifikovaným movitým věcem – dále také „zboží“ (podrobná specifikace je uvedena v příloze č. 1 této smlouvy).

1.2 Předmět je v souladu se zadávací dokumentací na veřejnou zakázku „**Dodávka nové silniční frézy**“ ze dne 18.5.2022 a je v souladu s cenovou nabídkou prodávajícího ze dne 17.6.2022.

1.3 Předmět smlouvy je dále podrobně specifikován v příloze č. 1 Smlouvy (Specifikace předmětu smlouvy).

2. Kupní cena a platební podmínky

2.1 Cena, kterou je kupující povinen zaplatit prodávajícímu za zboží, byla sjednána na **základě výsledku zadávacího řízení** a dle dohody smluvních stran činí:

Cena bez DPH za 1 kus silniční frézy	6 000 000,- Kč
Cena s 21 % DPH za 1 kus silniční frézy	7 260 000,- Kč

slovy: sedmmilionůdvěstěšedesáttisíc korun českých (dále též „**cena**“).

Tato Cena je pevná a zahrnuje jak kompletní předmět Smlouvy, tak veškeré náklady (včetně plateb v cizí měně, cla, nákladů spojených s balením, dopravou, konzervací a ochrannými nátěry apod.) Prodávajícího.

DPH bude účtována podle platných právních norem a předpisů, kde rozhodnou dobou pro výši DPH je doba zdanitelného plnění.

2.2 Platební podmínky:

Kupující nebude poskytovat zálohy.

Smluvní strany si sjednávají zaplacení Ceny bezhotovostním převodem, a to na základě Prodávajícím vyhotoveného a Kupujícímu doručeného daňového dokladu/faktury. Právo Prodávajícího na fakturaci, vzniká dnem předání předmětu Smlouvy společně s doklady nezbytnými pro jeho užívání a uplatnění případných vad z titulu záruky za jakost. Výše faktury bude odpovídat Smlouvě, faktura bude doručena na adresu pro doručování nejdéle do 7 pracovních dnů po převzetí předmětu Smlouvy Kupujícím. **Adresa pro doručení faktury:** Správa a údržba silnic Pardubického kraje, Doubravice 98, 533 53 Pardubice.

Jednotlivé záruční servisy bude Prodávající fakturovat až po jejich provedení. Faktury budou adresovány na příslušné cestmistrovské středisko Kupujícího podle umístění předmětu této smlouvy. Součástí faktury bude soupis provedených servisních prací.

Faktury budou splňovat náležitosti daňového dokladu v souladu se zákonem č. 235/04 Sb. ve znění pozdějších předpisů (včetně obchodní firmy, sídla, názvu peněžního ústavu, čísla bankovního účtu Prodávajícího, odkaz na Smlouvu nebo číslo smlouvy a datum vystavení faktury). Výše celkově fakturované částky bude odpovídat výši kupní ceny uvedené v této

smlouvě, případně výši ceny záručních servisních prohlídek uvedené v této smlouvě. Kupující je oprávněn vrátit Prodávajícímu bez zaplacení fakturu, která nemá náležitosti uvedené v této smlouvě, vykazuje rozpor mezi fakturovanou částkou a částkou ze Smlouvy, nebo vykazuje jiné závady. Současně s vrácením faktury sdělí Kupující Prodávajícímu důvody vrácení. V závislosti na povaze závady je Prodávající povinen fakturu včetně jejích příloh opravit nebo nově vyhotovit. Oprávněným vrácením faktury přestává běžet původní lhůta splatnosti faktury. Nová lhůta splatnosti začíná běžet ode dne doručení Kupujícímu doplněné, opravené nebo nově vyhotovené faktury s příslušnými náležitostmi, splňující podmínky smlouvy.

Faktury budou splatné 30 kalendářních dnů ode dne prokazatelného doručení daňového dokladu/ faktury Kupujícímu, a to bezhotovostním převodem na bankovní účet Prodávajícího:
Prodávající: bankovní účet vedený u Komerční banky, číslo účtu 43-4006720277/0100.

V pochybnostech se má za to, že faktura byla doručena třetí den po odeslání.

Úhradou se rozumí odepsání fakturované částky z účtu Kupujícího.

3. Doba a místo plnění

3.1 Prodávající se zavazuje předat Předmět Kupujícímu:

Jeden kus „Nová silniční fréza WIRTGEN W 60 Ri“.

Požadované místo plnění:

Areál kupujícího: **Cestmistrovské středisko** Moravská Třebová, Nádražní 15,
571 01 Moravská Třebová.

3.2 Prodávající se zavazuje dodat zboží kupujícímu do **8 měsíců** od nabytí a účinnosti smlouvy.

4. Vlastnické právo

4.1 Účastníci smlouvy berou na vědomí, že kupující se stane vlastníkem dílčí části zboží okamžikem faktického předání a převzetí a podpisem písemného „Protokolu o předání a převzetí zboží“ mezi prodávajícím a kupujícím.

4.2 K přechodu nebezpečí škody na zboží dojde okamžikem jeho převzetí ze strany kupujícího.

5. Odevzdání a převzetí předmětu koupě

5.1 Smluvní strany sepíší předávací protokol.

5.2 O předání a převzetí předmětu koupě sepíší smluvní strany zápis, který bude obsahovat specifikaci předmětu smlouvy, místo a datum jeho odevzdání. V závěru zápisu kupující výslovně uvede, zda předmět koupě přebírá či nikoli a pokud ne, z jakých důvodů, případně s jakými vadami.

5.3 Kupující je oprávněn odmítnout předmět koupě převzít, bude-li se na něm či na jeho části vyskytovat v okamžiku odevzdání vada či více vad. Předmět koupě se považuje za odevzdaný a povinnost prodávajícího odevzdat předmět koupě je splněna až okamžikem převzetí předmětu koupě kupujícím bez vad.

5.4 Prodávající je povinen spolu s předmětem koupě předat kupujícímu tyto doklady:

- veškeré listiny, jichž je třeba k nakládání s předmětem koupě a k jeho řádnému užívání,
- veškerou technickou dokumentaci, vztahující se k předmětu koupě.

5.5 I v případě, že se na předmětu koupě či na jeho části při převzetí bude vyskytovat vada či více vad, je kupující oprávněn, nikoli však povinen, předmět koupě převzít, přičemž uvede, že předmět koupě přebírá s vadami, tyto do zápisu konkretizuje a stanoví prodávajícímu lhůtu k jejich odstranění, ve které je prodávající povinen takové vady vlastním nákladem odstranit. Strany výslovně sjednávají, že se v takovém případě nejedná o převzetí předmětu koupě bez vad ve smyslu jiných ustanovení smlouvy.

6. Odpovědnost za vady, záruky

6.1 V případě, že budou kupujícím po převzetí zboží na tomto zjištěny vady, má kupující právo uplatnit vůči prodávajícímu nároky v souladu s ust. § 2099 až § 2117 zákona č. 89/2012, občanský zákoník, v platném znění.

6.2 Prodávající prohlašuje, že je výlučným vlastníkem zboží, že na zboží nevážnou žádná práva třetích osob a že není dána žádná překážka, která by bránila disponovat se zbožím dle této smlouvy.

6.3 Kupující je oprávněn nepřevzít zboží (případně jeho dílčí část), které by bylo v rozporu s touto smlouvou, zadávací dokumentací či cenovou nabídkou prodávajícího, týkající se především ceny a kvality zboží.

7. Záruční podmínky

7.1 Prodávající poskytuje záruku 24 měsíců nebo 2 000 Mh podle toho, která skutečnost nastane dříve ode dne podpisu příslušného „Protokolu o předání a převzetí zboží“ oběma smluvními stranami.

7.2 Prodávající neručí za škody na zboží, vzniklé v důsledku neodborného zacházení ze strany kupujícího nebo třetích osob v průběhu záruční doby.

7.3 Záruční podmínky jsou platné při dodržení všech ustanovení pro provoz jednotlivých částí zboží vyplývajících z návodů na obsluhu a záručních listů. Závada, která se vyskytne v průběhu záruční doby, bude kupujícím oznámena bez odkladu písemně nebo e-mailem prodávajícímu a tento se zavazuje nastoupit na opravu záruční vady ve lhůtě nejpozději do 24 hodin po oznámení. Prodávající se zavazuje nastoupit na opravu záruční vady do 24 hodin po oznámení na adresu: Žatec, Lounská 2402, PSČ 438 01, kontaktní osoba Jiří Hoffmann,

tel.: 602 165 048, mob. tel.: 602 704 462, e-mail: servis@ats-stroje.cz

Prodávající je povinen vadu odstranit na vlastní náklady včetně potřebné demontáže a montáže a ostatních nákladů souvisejících s odstraněním vady.

7.4 Lhůty a ceny záručních servisních prohlídek

Lhůty a ceny záručních servisních prohlídek silniční frézy:

Servisní záruční prohlídka při km/Mh	Cena záruční servisní prohlídky bez DPH	Cena záruční servisní prohlídky včetně DPH
1. servisní záruční prohlídka při 50 MTH	50 000,- Kč	60 500,- Kč
2. servisní záruční prohlídka při 500 MTH	60 000,- Kč	72 600,- Kč
3. servisní záruční prohlídka při 1000 MTH	75 000,- Kč	90 750,- Kč
4. servisní záruční prohlídka při 1500 MTH	60 000,- Kč	72 600,- Kč
5. servisní záruční prohlídka při 2000 MTH	75 000,- Kč	90 750,- Kč
Cena za záruční servisní prohlídky celkem	320 000,- Kč	387 200,- Kč

Cena za záruční servisní prohlídky stanovená ve výše uvedených tabulkách může být v průběhu záruky změněna pouze v návaznosti na změnu zákonné sazby DPH.

Jednotlivé záruční servisy bude prodávající fakturovat až po jejich provedení. Faktury budou adresovány na příslušné cestmistrovské středisko (viz bod 3.1 smlouvy). Součástí faktury bude soupis provedených prací.

7.5 Prodávající se zavazuje provádět záruční a pozáruční servis na dodané zboží dle předepsaných rozpisů prohlídek jednotlivých součástí zboží. Prodávající se zavazuje k zajištění záručních prohlídek i pozáručních oprav na základě objednávky kupujícího, kterou zašle e-mailem na adresu servisního střediska prodávajícího: Žatec, Lounská 2402, PSČ 438 01, kontaktní osoba Jiří Hoffmann, tel.:602 165 048, mob. tel.: 602 704 462, e-mail: servis@ats-stroje.cz.

7.6 Pokud porušením povinností prodávajícího, vyplývajících z obecně závazných právních předpisů či z této smlouvy, vznikne kupujícímu či třetím osobám v důsledku použití či užívání zboží jakákoliv škoda, odpovídá za ni prodávající, a to bez ohledu na zavinění. Ustanovení předchozí věty platí i poté, co dojde k odstoupení od této smlouvy některou ze stran či oběma smluvními stranami.

8. Odstoupení od smlouvy

8.1 Smluvní strany mohou odstoupit od smlouvy z důvodu podstatného porušení smlouvy.

8.2 Za podstatné porušení smlouvy **ze strany prodávajícího** se považuje zejména nedodržení termínu předání zboží podle bodu 3.2 smlouvy, nedodržení jakosti, nedodržení garantovaných parametrů daných smlouvou a parametrů daných specifikací předmětu smlouvy (příloha č. 1).

8.3 Kupující je oprávněn odstoupit od smlouvy i v případě, že prodávající je v konkursním nebo vyrovnávacím řízení nebo v likvidaci.

8.4 Kupující má dále právo odstoupit od smlouvy s prodávajícím, jestliže se prohlášení prodávajícího o integritě ze dne 17.6.2022, které je součástí nabídky prodávajícího na veřejnou zakázku, ukáže být nepravdivým nebo jestliže prodávající poruší záruku integrity po uzavření této smlouvy.

8.5 Za podstatné porušení smlouvy ze strany kupujícího se považuje zejména bezdůvodně neuhrazená faktura po splatnosti více jak 30 dní.

8.6 V případě odstoupení od smlouvy jedné ze stran, uhradí druhá strana prokazatelné a účelně vynaložené náklady, které poškozené straně vzniknou v souvislosti s plněním z této smlouvy. Odstoupením od smlouvy není dotčen nárok na náhradu případné škody, pokud není v jiných ustanoveních smlouvy dohodnuto jinak.

9. Ujednání o úrocích z prodlení a smluvní pokutě

9.1 Pro případ **prodlení kupujícího** s úhradou plateb ve lhůtě uvedené v bodě 2.2 této smlouvy, je prodávající oprávněn požadovat po kupujícím zaplacení úroků z prodlení ve výši 0,03 % z dlužné částky za každý den prodlení.

9.2 Bude-li **prodávající v prodlení** s plněním závazku dle bodu 3.2 této smlouvy, sjednává se smluvní pokuta ve výši **10 000,00 Kč** za každý i započatý den prodlení. V případě porušení povinnosti prodávajícího a tím vzniklé škody kupujícímu od prodávajícího z tohoto prodlení, má kupující vůči prodávajícímu nárok na náhradu vzniklé škody přesahující tuto smluvní pokutu.

10. Závěrečná ustanovení

10.1 Smlouva nabývá **platnosti** dnem podpisu oběma smluvními stranami.

10.2 Tato smlouva podléhá povinnosti zveřejnění dle zákona č. 340/2015 Sb., o registru smluv, ve znění pozdějších předpisů. **Smlouvu v souladu s tímto zákonem zveřejní kupující. Účinnosti** nabývá smlouva **dnem uveřejnění v registru smluv.**

10.3 Smlouva může být měněna a doplňována pouze formou písemných, číslovaných dodatků podepsaných oběma smluvními stranami.

10.4 Smlouva se řídí právem České republiky. Strany se zavazují, že spory vzniklé mezi smluvními stranami v souvislosti s plněním smlouvy se budou snažit řešit nejprve smírnou cestou a domluvou, v případě trvání sporu bude rozhodovat věcně a místně příslušný soud v České republice.

10.5 Smlouva je vyhotovena v elektronické podobě, z nichž každá ze smluvních stran obdrží elektronický originál.

10.6 Pokud oddělitelné ustanovení smlouvy je nebo se stane neplatným či nevynutitelným, nemá to vliv na platnost zbývajících ustanovení smlouvy. V takovém případě se strany smlouvy zavazují uzavřít do 10 pracovních dnů od výzvy druhé ze stran smlouvy dodatek ke smlouvě nahrazující oddělitelné ustanovení smlouvy, které je neplatné či nevynutitelné, platným a vynutitelným ustanovením odpovídajícím hospodářskému účelu takto nahrazovaného ustanovení.

10.7 Odpověď smluvní strany s dodatkem nebo odchylkou ve smyslu § 1740 (3) NOZ,

kteřá podstatně nemění podmínky nabídky, není přijetím nabídky na uzavření smlouvy.

10.8 Smluvní strany po přečtení smlouvy prohlašují, že souhlasí s jejím obsahem, že smlouva byla sepsána vážně, určitě, srozumitelně a na základě jejich pravé a svobodné vůle, na důkaz čehož připojují své podpisy.

10.9 Smluvní strany shodně prohlašují, že smlouva obsahuje ujednání o všech náležitostech, které strany měly a chtěly ve smlouvě ujednat a strany dospěly ke shodě ohledně všech náležitostí, které si strany stanovily jako předpoklady uzavření této smlouvy. Smluvní strany zároveň shodně prohlašují, že si sdělily všechny skutkové a právní okolnosti, o nichž k datu podpisu této smlouvy věděly nebo vědět musely, a které jsou relevantní ve vztahu k uzavření této smlouvy.

10.10 Obě smluvní strany berou na vědomí, že při plnění této smlouvy může docházet i ke zpracování osobních údajů, které si vzájemně při plnění této smlouvy poskytly (zprístupnily), či kterákoliv ze stran poskytla (zprístupnila) druhé smluvní straně. V této spojitosti obě smluvní strany prohlašují, že k poskytnutí (zprístupnění) osobních údajů druhé smluvní straně disponují od subjektu údajů potřebnými souhlasy či jinými právními tituly, stanoví-li tak právní předpis. Každá ze smluvních stran je povinna plnit závazky, které jí vyplývají z Nařízení EP a Rady ES č. 2016/679 ze dne 27. dubna 2016 (obecné nařízení o ochraně osobních údajů) a souvisejících právních předpisů (dále jen „nařízení“) při nakládání s osobními údaji, jako je například plnění informační povinnosti vůči subjektu údajů. Ta ze smluvních stran, která je příjemcem osobních údajů se zavazuje, že zajistí odpovídající úroveň ochrany osobních údajů a práv subjektu údajů dle nařízení a že bude přijaté osobní údaje zpracovávat jen pro účely splnění této smlouvy, anebo pro účely oprávněných zájmů, nebo případně z jiných zákonných titulů

Přílohy: Příloha č. 1: Specifikace předmětu smlouvy
Příloha č. 2: Seznam poddodavatelů

V Pardubicích dne:

V Žatci dne:

Za kupujícího:

Za prodávajícího:

.....
Ing. Miroslav Němec
ředitel
Správa a údržba silnic Pardubického kraje

.....
Ing. Zbyněk Kovačka
jednatel
ATS – STAVEBNÍ STROJE s.r.o.

PŘÍLOHA Č. 1

Specifikace předmětu smlouvy

Předmětem a účelem této smlouvy je dodávka a převod vlastnického práva k níže specifikovaným movitým věcem:

A/ Předmětem plnění je „Dodávka nové silniční frézy WIRTGEN W 60 Ri“.

Požadované místo plnění:

Areál kupujícího: Cestmistrovské středisko Moravská Třebová, Nádražní 15,
571 01 Moravská Třebová.

Technická specifikace a provedení

Silniční fréza WIRTGEN W 60 Ri



Výkonná fréza pro profesionální použití

- Půlmetrová frézka za studena s maximálním výkonem přesvědčí svým efektivním konceptem obsluhy u pracovní šířky 0,6 m.
- Snadno ovladatelné přídavné a automatické funkce zvyšují výkonový potenciál rychlého postupu na staveništi.
- Nivelační systém LEVEL PRO PLUS, integrovaný do řízení stroje, zajišťuje přesné výsledky frézování.
- Množství různých frézovacích válců umožňuje větší flexibilitu a využití stroje.
- Pro optimální naložení materiálu poskytuje výkonný zadní nakládací systém flexibilní možnosti nastavení.

Nejdůležitější údaje

Šířka frézování: 600 mm

Hloubka frézování: 0 - 210 mm

Výkon motoru: 105 KW / 141 HP / 143 k (2.300 min -1)

Stupeň výfukových plynů: EU Stage 5 / US EPA Tier 4f

Provozní hmotnost (CE)*: 7.450 kg, bez příslušenství

Přepravní výška se sníženou stříškou: 2 650 mm

* Hmotnost stroje, z poloviny plná nádrž na vodu, z poloviny plná palivová nádrž, hmotnost řidiče (75 kg), palubní nářadí bez příslušenství (stříška, dopravník, závaží, frézovací buben, nářadí, náhr. zuby)

Vybavení stroje:

>Motor: 4 VÁLCOVÝ DIESELŮV MOTOR TYPU DEUTZ TCD 4.1 L4

>Jmenovitý výkon motoru 2300 min-1: 105 kW / 140,8 HP / 142,8 koní

>Norma výfukových plynů: EU Stage V / US EPA Tier 4f

>Standardní frézovací šířka: 600 mm

>Teoretická hloubka frézování: 210 mm

STANDARDNÍ VYBAVENÍ

>Zvukově izolovaná kapota motoru a elasticky odpojené uložení motoru pro mimořádně tichý chod a nízkou emisi hluku

FRÉZOVACÍ AGREGÁT

>Automaticky připojitelný, hydraulický napínák silového řemene pro bezpečný přenos síly na frézovací válec

>Hydraulicky zvedací plechy ochrany hran se senzory měření dráhy v hydraulických válcích na zjištění hloubky řezu

>Kruhová skříň frézovacího válce a přímá levá ochrana hran pro optimální dopravu materiálu, a čímž malé množství zbytků při vyorání frézovacího válce

>Připravené k použití stěrače, odpojeného od zavěšení pásu na naložení materiálu pomocí shazovacího pásu

>Pravou stranu skříňe frézovacího válce lze snadno otevřít pro údržbu nebo výměnu frézovacího válce

>Optimalizováno pro rychlou výměnu frézovacího válce, mimo jiné použitím středících čepů na bočních dveřích skříňe frézovacího válce

>S automatickým elektrickým bezpečnostním vypnutím frézovacího válce

NAKLÁDÁNÍ MATERIÁLU

- >Stroj je připraven pro opční nakládku materiálu pomocí shazovacího pásu
- >Plynule nastavitelná rychlost pásu
- >Úhel natočení pásu doprava / doleva vždy o 30 stupňů pro značně lepší nakládání
- >Úzké zavěšení pásu umožňuje lepší viditelnost dozadu

STANOVIŠTĚ OBSLUHY

- >Stanoviště obsluhy s ergonomicky uspořádaným sedadlem řidiče, vpravo uspořádaným obslužným panelem a digitální indikací hloubky řezu na ovládacím displeji
- >Do výšky a sklonu nastavitelná řídicí konzola pro ideální přizpůsobení stanoviště obsluhy podle požadavků operátora
- >2 zpětná zrcátka vlevo
- >Design stroje umožňuje volný pohled na frézovací hranu vpravo a vlevo a pracovní prostor před pravým frézovacím válcem
- >Komfortně přístupný výstup na stanoviště obsluhy s nočním osvětlením a zejména nízkou, vyklápěcí spodní hranou výstupu
- >Robustní ochrana ovládacích prvků proti vandalismu

POJÍZDNÉ ÚSTROJÍ A VÝŠKOVÉ PŘESTAVENÍ

- >Přesné výškové přestavení stroje v 1 příp. 5 mm krocích z ovládacího pultu stroje
- >Plynule nastavitelný, hydraulický pohon všech kol se třemi rozsahy rychlosti
- >Digitální regulace zátěže, ručně přepínatelná, hydraulická uzávěrka diferenciálu (rozdělovačem množství)
- >Obzvláště široké celopryžové pneumatiky pro nízké pozemní tlaky a optimální trakci
- >Pro frézování podél obrubníků lze pravé zadní opěrné kolo otočit hydraulicky ze stanoviště řidiče před frézovací válec. Za tímto účelem se stroj nemusí spustit dolů.
- >Hydraulická brzda s pérovým posilovačem
- >Proporcionální výškové přestavení vzadu

OSTATNÍ

- >Optimalizovaná poloha těžiště v nezávislosti na stavu naplnění nádrže na vodu a palivové nádrže
- >Mimořádně nízko položené těžiště stroje pro vyšší stabilitu stroje
- >Robustní podvozek stroje se snadnou údržbou a optimální světlou výškou a krátkými převisy
- >Odtahovací zařízení
- >Houkačka zpětné jízdy
- >Vybavení stroje dodatečným závažím 380 kg za přední nápravou. Dodatečné závaží zvýší trakci stroje.
- >Velká sada nářadí s uzamykatelnou skříňkou na nářadí a dodatečný úložný prostor pro dvě vědra na nože.
- >Předseřazení stroje pro instalaci Control Unit pro WITOS FleetView.
- >Evropská certifikace prototypu, označení Euro Test a CE konformita.

- **Země použití Česká republika**
- **Skříň frézovacího válce FB600 se stíracím systémem. K použití se shazovacím pásem.**

Skříň frézovacího válce FB600, odolná proti opotřebení, se stíracím systémem. K použití se shazovacím pásem.



- **Frézovací válec FB600 HT08 LA15 s 70 noži**

Frézovací válec FB600 LA15, s navařenými držáky na nože HT08 se zvýšenou životností. Hloubka řezu max. 210 mm, vybaven 70 noži.



- **Hydraulicky nastavitelné přední těsnění frézovacího agregátu FB600, včetně senzoru přetížení**

Hydraulicky nastavitelná výška a přítlačný tlak předního těsnění frézovacího agregátu FB600. Senzor přetížení se zvedací funkcí nadzvedne těsnění při kolizi na krátkou dobu a zabrání tak poškození.



- **Komfortní sedadlo řidiče včetně vyhřívání sedadla**

Komfortní sedadlo řidiče včetně vyhřívání sedadla. Sedadlo řidiče je tlumené proti nárazům, lze jej podélně posouvat a otáčet o 20 stupňů.



- **Nivelační systém LEVEL PRO PLUS vpravo a vlevo**

Nivelační systém LEVEL PRO PLUS. Měření se provádí senzory válce na ochraně hrany vlevo a vpravo. Na ovládacím displeji LEVEL PRO PLUS se hloubka řezu zobrazí a nastaví intuitivně. Regulace hloubky řezu se provádí automaticky. Vč. přípravy pro další senzory (např. Rapid Slope).



- **Stroj s hydraulickým přípravným zařízením shazovacího pásu s rychlovýměnnou spojkou**

Stroj s hydraulickým přípravným zařízením shazovacího pásu s rychlovýměnnou spojkou. Pro rychlou výměnu shazovacího pásu. Zahrnuje vždy spojovací prvek na straně stroje a shazovacího pásu.



- **Shazovací pás, dlouhý 5.600 mm, široký 350 mm, s hydraulickým skládacím zařízením**

Shazovací pás, dlouhý 5.600 mm, s dopravním pásem, širokým 350 mm a hydraulickým skládacím zařízením na zkrácení dopravní délky, resp. na zjednodušené manévrování na těsných staveništích. Shazovací pás včetně mechanické montážní a demontážní pomoci.



- **Foliování v standardní krémové bílé RAL 9001**

Foliování v krémové bílé RAL 9001 s oranžovými pruhy. Kompletní spodek je natřen břidlicově šedou barvou RAL 7015.

- **Technická dokumentace - verze Česká republika (CZ)**

Technická dokumentace - verze Česká republika (CZ). Jednotlivé dokumenty mohou být k dispozici pouze v angličtině.



- **WITOS (MF2, 4G) – Profesionální telematický systém pro optimalizaci používání strojů a servisu**

WITOS obsahuje ovládací jednotku (TCU) s přijímačem GPS (standardní mobilní rádio 2, 4G) a uživatelská práva pro zobrazení telematických dat přes Frontend (WITOS FleetView nebo JD Link). Frontend nabízí kompaktní přehled o stavu stroje s údaji o spotřebě, pracovních dobách, polohových datech, chybových hlášeních a servisních intervalech (množství skutečně dostupných dat závisí na typu stroje). Dostupnost řešení telematiky je zaručena po dobu 3 let od dodání.



- **Vysokovýkonný balík LED osvětlení včetně majáku**

Balík vysokovýkonného osvětlení, skládající se z 2 LED lišt, 1 halogenového pracovního světloometu a 12 LED pracovních světlometů. Světlometry osvětlují prostor v přední části stroje, zadní část stroje, levou stranu stroje zepředu a zezadu, prostor před agregátem frézovacího válce, kolesnici, ochrannou stříšku, nakládací prostor, vzestup a stanoviště řidiče. Světelný tok pracovních světlometů je celkem cca 23.300 lumenů. LED pracovní světlometry mají extrémní svítivost, jsou odolné proti nárazu a mají dlouhou životnost.

Dvě dodatečná záblesková světla na přední kapotě frézy.



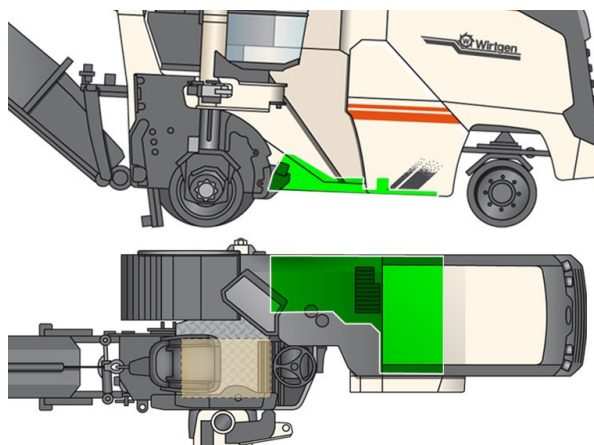
- **4-kolový podvozek**

Podvozek se 4 poháněnými kolovými podvozky pro rychlou a obratnou změnu staveniště s optimální trakcí a lepším rozložením tlaku na půdu. Přední kola jsou uspořádána s mírným přesazením, čímž umožňují větší úhel řízení, jakož i pohodlnější a bezpečnější průjezd přes příčné stupně.



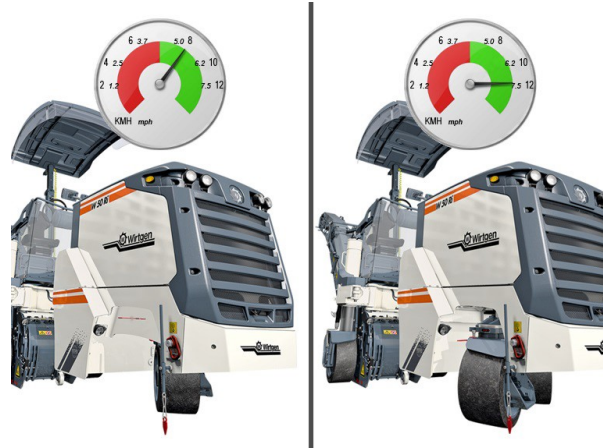
- **Dodatečné závaží 620 kg na dně**

Vybavení stroje s doplňujícím dodatečným závažím 620 kg na dně. U W60 Ri pouze ve spojení s dodatečným závažím 380 kg. Dodatečné závaží zvýší trakci stroje.



- **Zvýšená měnicí se rychlost (3-kola až do 8 km/h, 4-kola až do 12 km/h)**

Vybavení stroje pro zvýšení měnicí se rychlosti za použití výkonných hydraulických komponentů (3-kola až do 8 km/h, **4-kola až do 12 km / h**). Dokončení staveniště se značně urychlí zvýšenou měnicí se rychlostí stroje. Opce možná pouze ve spojení s přesným řízením.



- **Precizní řízení pomocí tlačítek pro stroje s 4-kolovým podvozkem**

Vybavení stroje se 4-kolovým pojezdovým ústrojím s precizním řízením. Proporcionálně reagující tlačítka na multifunkční opěrci ruky umožňují přesné řízení stroje. Současné řízení pravého zadního kola zároveň umožňuje nejmenší poloměr otáčení ve stísněném prostoru.



- **Stanoviště obsluhy s ochrannou stříškou a bočními ochrannými prvky proti povětrnostním vlivům**

Stanoviště obsluhy s ochrannou stříškou a bočními ochrannými prvky proti povětrnostním vlivům. Ochrannou stříšku proti povětrnostním vlivům lze hydraulicky nastavovat do výšky. Transparentní boční ochranné prvky proti povětrnostním vlivům na střeše a napravo na kabině řidiče chrání operátora před bočně působícími vlivy prostředí a poskytují komfortní zisk při práci.



- **Aktivní plovoucí pozice na ochraně hrany, vpravo a vlevo.**

Aktivní plovoucí poloha vpravo a vlevo díky plynulé srovnání hloubky frézování a polohování ochrany hran. Podle potřeby se ochrana hran krátce nadzvedne k zabránění zpříčení nebo propadnutí do měkkého podkladu. (Možné pouze ve spojení s LEVEL PRO ACTIVE).



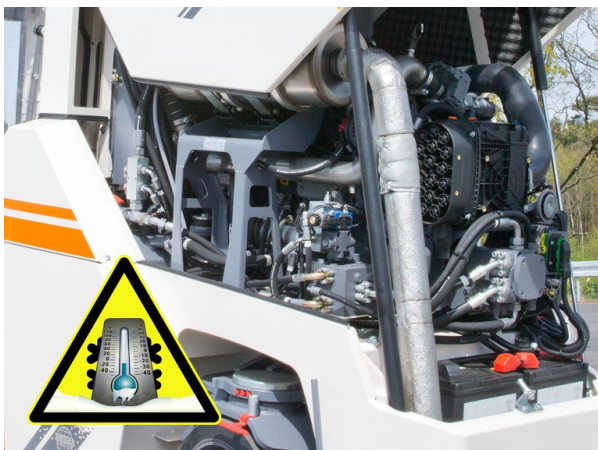
- **Senzor přetížení na stěrači FB 500/600**

Senzor přetížení na stěrači FB500/600 pro automatickou zvedací funkci v případě překážek. Účinně zabrání snížení stěrače ve volném podzemí, stejně jak i zaseknutí na překážkách.



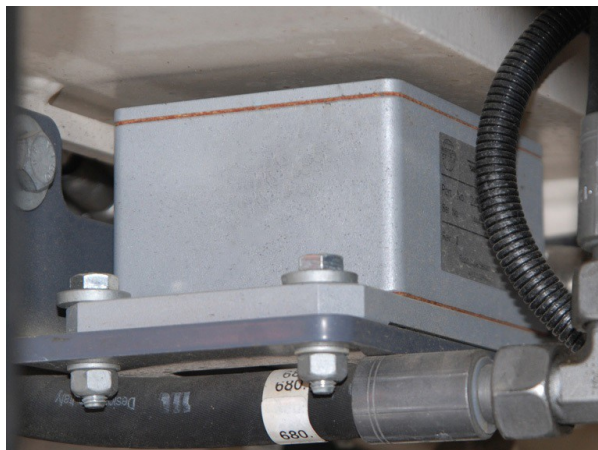
- **Elektrický předehřev palivového filtru**

Elektrický předehřev palivového filtru pro udržení tekutosti paliva při nízkých vnějších teplotách. Používá se k zajištění provozu schopnosti při teplotách nižších než 0 stupňů Celsia.



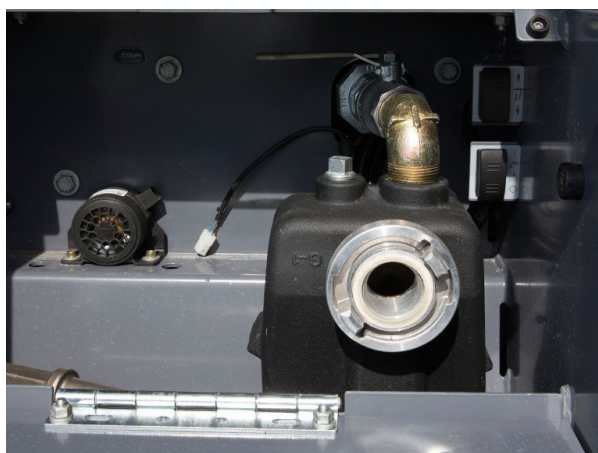
- **RAPID SLOPE senzor nivelačního systému LEVEL PRO PLUS**

Rozšíření nivelačního systému LEVEL PRO PLUS o senzor RAPID SLOPE. Ideální například pro vyrovnaní stroje v definovaném příčném sklonu na jednostrannou referenci.



- **Hydraulicky poháněné vodní plnicí čerpadlo**

Hydraulicky poháněné vodní plnicí čerpadlo. Pro rychlé naplnění vodní nádrže. Plnicí čerpadlo je umístěno tak, aby bylo dobře dosažitelné a je chráněno v úložném prostoru na výstupu ke stanovišti řidiče.



Skrápění s nádrží na vodu o obsahu 600 l.

- **Hydraulicky poháněný vyrážecí nož**

Hydraulicky poháněný vyrážecí nož, kompletně s držákem a příslušnými elektrickými a hydraulickými přípoji. Ideální pro pohodlnou a nehluknou výměnu nože.



- **Sběr dat práce na ovládacím displeji**

Vybavení stroje se sběrem dat práce. Vše se zobrazí na ovládacím displeji.



- **Monitorovací systém s 2 kamerami a monitorem**

Monitorovací systém s 2 kamerami a dodatečnou obrazovkou. Jedna kamera je namontovaná na shazovacím pásu a zobrazuje oblast vyhazování. 2. kameru lze umístit pomocí magnetické nohy a spirálového kabelu volně na stroji, přičemž poskytuje úplnou flexibilitu při používání.



Náhradní sada frézovacích zubů.
Stroj splňuje bezpečnostní předpisy ES.
Počítadlo motohodin.
Odpojovač akumulátorů

<i>Termín plnění:</i>	<i>do 8 měsíců od účinnosti smlouvy a nebo dříve dle vzájemné dohody</i>
<i>Záruční doby:</i>	<i>24 měsíců nebo 2000 mth, dle skutečnosti, která nastane dříve</i>
<i>Servisní střediska:</i>	<i>Žatec, Lounská 2402, PSČ 43801</i>
<i>Servisní hodinové sazby:</i>	<i>Garanční prohlídka – 950,- Kč</i> <i>Opravy, seřizování, diagnostika závad – 1050,- Kč</i> <i>Jízdní náklady – 20,- Kč / 1 km</i>
<i>Místo plnění:</i>	<i>Cestmistrovské středisko Správy a údržby silnic Pardubického kraje Moravská Třebová, Nádražní 15, 571 01 Moravská Třebová</i>

Požadovaná dokumentace při předání zboží

Předávací protokol, záruční listy a záruční podmínky.

Doklady o jakosti výrobku. Prohlášení o shodě - CE.

Návod k obsluze (tištěná forma i elektronická) v českém jazyce, servisní kniha v českém jazyce, katalog náhradních dílů.

V Pardubicích dne:

V Žatci dne:

Za kupujícího:

Za prodávajícího:

.....
Ing. Miroslav Němec
ředitel
Správa a údržba silnic Pardubického kraje

.....
Ing. Zbyněk Kovačka
jednatel
ATS – STAVEBNÍ STROJE s.r.o.

PŘÍLOHA Č. 2

Seznam poddodavatelů

Nejsou