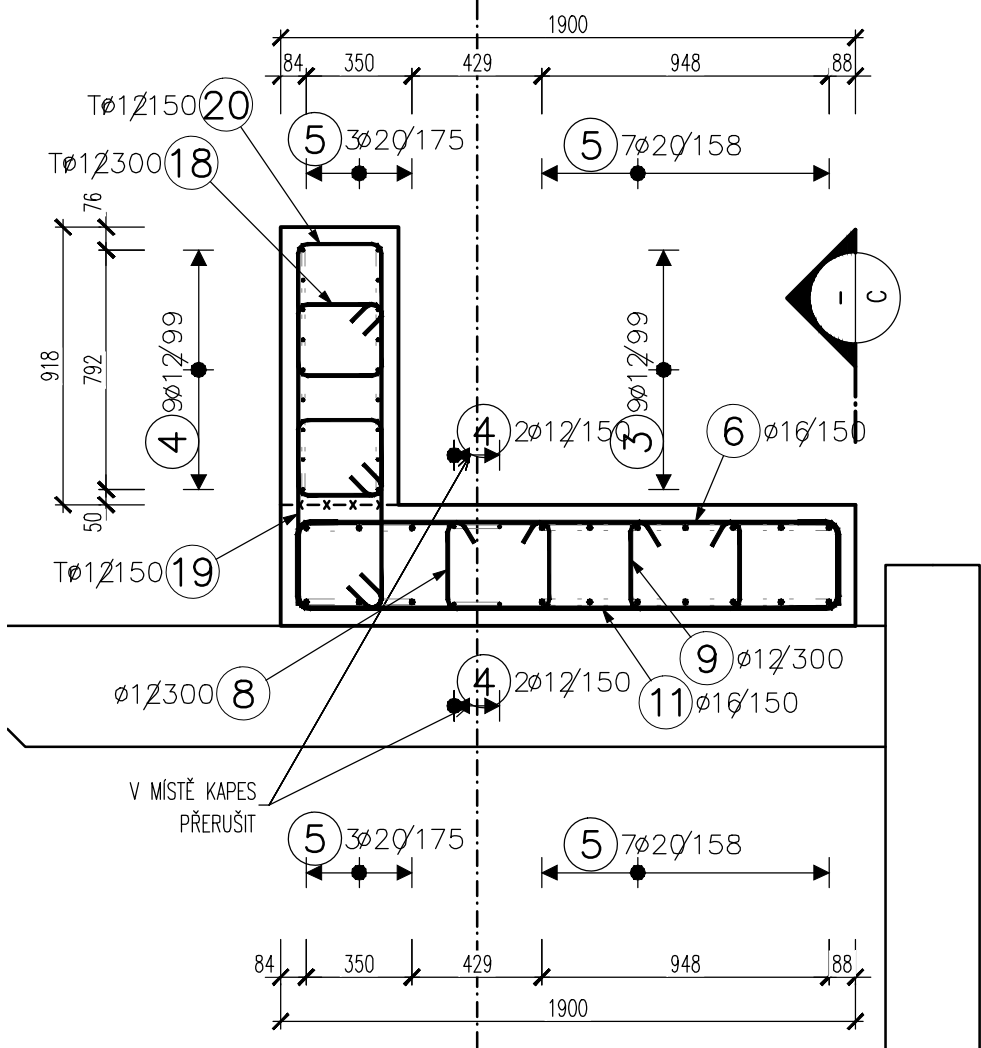
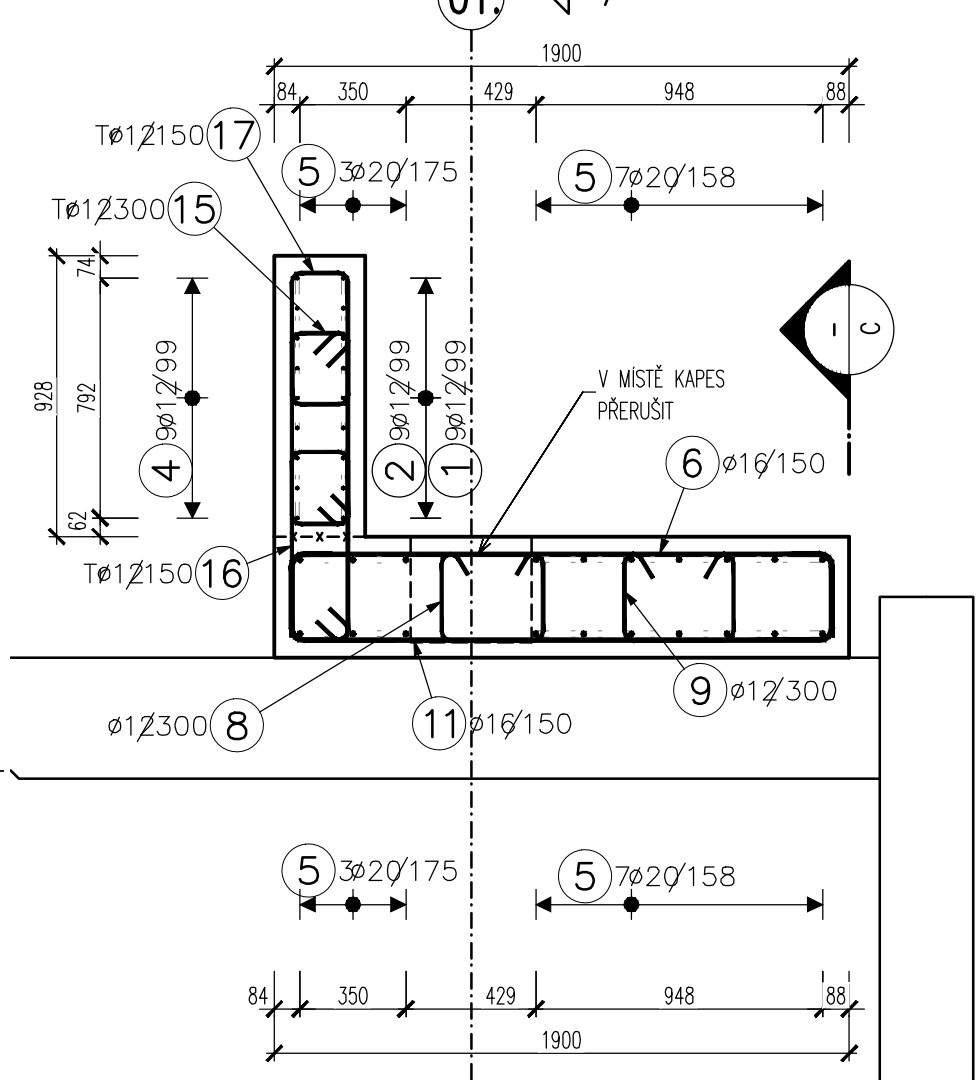


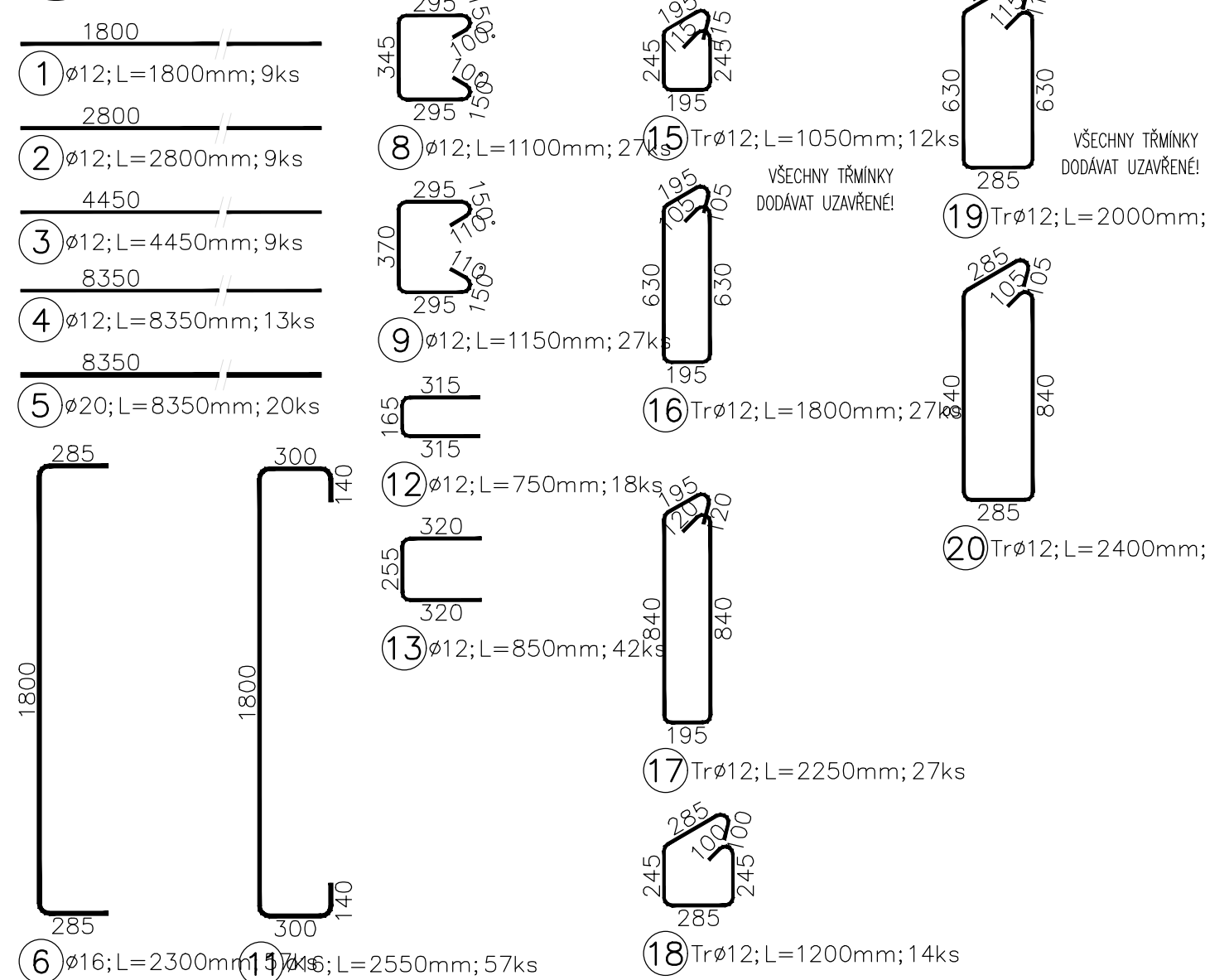
A
-
ŘEZ ÚLOŽNÝM PRAHEM
1 : 25
III/3227 – KLADRUBY



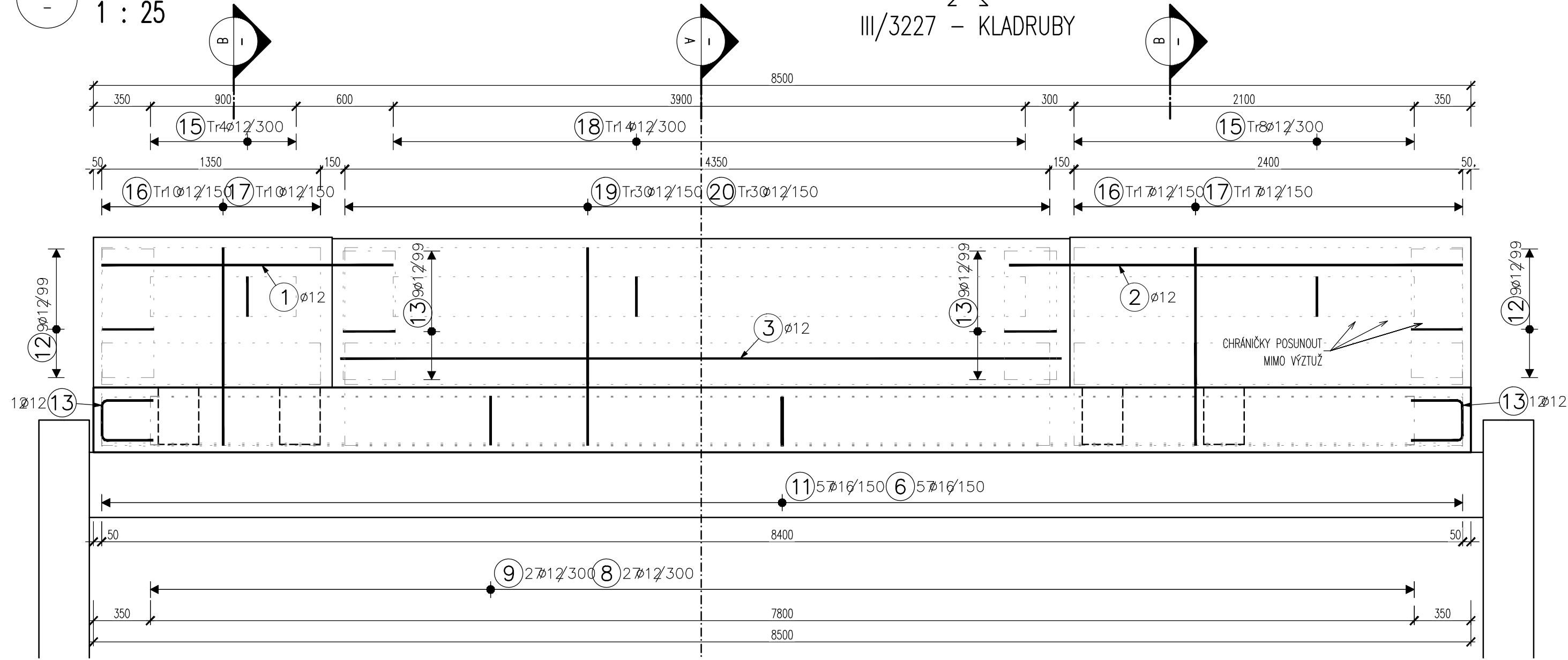
B
-
ŘEZ ÚLOŽNÝM PRAHEM
1 : 25
III/3227 – KLADRUBY



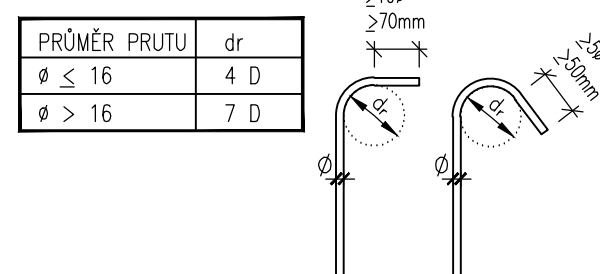
-
-
VÝTAH VÝZTUŽE ÚLOŽNÉHO PRAHU 01
1:25



C
-
POHLED NA ČELO ÚLOŽNÉHO PRAHU
1 : 25

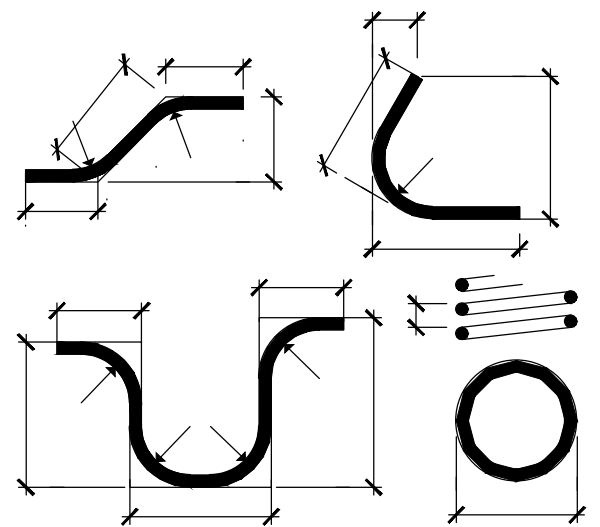


NEJMENŠÍ VNITŘNÍ PRŮMĚRY dr PRO OHÝBÁNÍ
VÝZTUŽE DLE ČSN EN 1992-1-1



ZPŮSOB VYKRESLOVÁNÍ VÝZTUŽE:
CELKOVÉ DÉLKY VLOŽEK JSOU SKUTEČNÉ ROZVINUTÉ DÉLKY.
NEPOPSANÉ ÚHLY MAJÍ 45°, 90° NEBO 180°.
NEJSOU POPISOVÁNY POLOMĚRY OHÝBÁNÍ ROVNÉ dr.

ZPŮSOB KÓTOVÁNÍ VLOŽEK:



BETONY A MALTY:
dle TKP 18. a dle ČSN EN 206
ŽB. KONSTRUKCE KOMPLET C25/30–XF2,XD1

VÝZTUŽ:
označení dle ČSN EN 10080, EN 10138
BETONÁŘSKÁ VÝZTUŽ B 500B

KRYTÍ:
MINIMÁLNÍ KRYCÍ VRSTVA 40mm
NOMINÁLNÍ KRYCÍ VRSTVA 50mm

MĚŘÍTKO:



III/3227 – KLADRUBY

SO 182
DSPS

SOUŘADNICOVÝ SYSTÉM: S–JTSK		VÝŠKOVÝ SYSTÉM: BpV	
KRESLIL:	KOLEKTIV		
ZPRACOVAL:	ING. FRANTIŠEK ČERNÍK		
TECHNICKÁ KONTROLA:	ING. JAN BURSA		
ZODPOVĚDNÝ PROJEKTANT:	ING. FRANTIŠEK ČERNÍK		
HLAVNÍ PROJEKTANT:	ING. JAN BURSA		
KRAJ: PARDUBICKÝ	OKRES: PARDUBICE		
INVESTOR: PARDUBICKÝ KRAJ, KOMENSKÉHO NÁMĚSTÍ 125, 532 11 PARDUBICE	OBEC: KLADRUBY M.L. ŘEČANY N.L.		
AKCE:	MODERNIZACE MOSTU EV.Č. 3227–3 ŘEČANY NAD LABEM		
OBJEKT: SO 182 – DOČASNÉ DOPRAVNÍ OPATŘENÍ		ČÍSLO SOUPRAVY: ČÍSLO PŘÍLOHY: 10.	
OBSAH:	VÝZTUŽ ÚLOŽNÉHO PRAHU A ZÁVĚRNÉ ZDI NA 01		