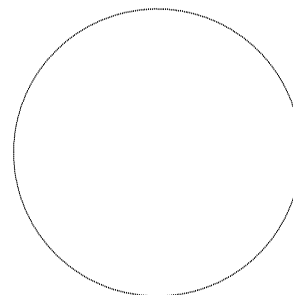



Razítko oprávněné osoby:




Stavebník/Investor:	Správa a údržba silnic Pardubického kraje Doubravice 98, 533 53 Pardubice IČO: 00085031 Radka Kvirencová; +420 602 202 381	
---------------------	---	--

Generální projektant:	PRODIN a.s. K Vápence 2745, 530 02 Pardubice T: +420 466 055 130 IČO: 252 92 161 E: info@prodin.cz	 PRODIN SKUPINA VENTIO
Hlavní projektant (HIP):	Bc. Martin Hudec	Souřadný systém: S-JTSK, B.p.v. ±0=0,000 m n.m.

Název stavby/akce:	Silnice III/31218 Klášterec nad Orlicí	Zakázka: 3110-22-066
Místo stavby	k.ú. Klášterec nad Orlicí	Datum: 05/2024
Název části:		Stupeň dokumentace: DUSP+PDPS
Název objektu:		Označení části:
Odpovědný projektant:	Bc. Martin Hudec	Označení objektu:
Zpracovatel přílohy:	Bc. Martin Hudec	Formát: A4
Název přílohy:	ZÁSADY ORGANIZACE VÝSTAVBY - SO 181 DIO	Měřítko:
		Číslo přílohy: F.
		Č.paré:



A. IDENTIFIKAČNÍ ÚDAJE

STAVBA	:	Silnice III/31218 Klášterec nad Orlicí
KRAJ	:	Pardubický
OBEC	:	Klášterec nad Orlicí
CHARAKTER STAVBY	:	Jedná se o rekonstrukci stávající opěrné zdi podél komunikace III/312 18 v zastavěném území obce Klášterec na Orlicí.
ROZSAH STAVBY		<u>SO 257 Opěrná zeď v km 1,014 – 1,114:</u> začátek: km 1,014 konec: km 1,114 délka opěrné zdi: 119,041 m Rozsah úprav je patrný ze situačních výkresů stavby.
STUPEŇ DOKUMENTACE		DUSP + PDPS DUSP – dokumentace pro společné povolení PDPS – projektová dokumentace pro provádění stavby
POZEMKY STAVBY		<u>Klášterec nad Orlicí [665720]</u> 1973/6; 1325/1; st. 280 Pozemky byly odečteny ze zákresu průběhu vlastnických hranic, který je pouze orientační! Pozemky podrobně v příloze C.2 Katastrální situační výkres a C.3 Záborový elaborát stavby
KATASTRÁLNÍ ÚZEMÍ	:	Klášterec nad Orlicí [665720]
OBJEDNATEL	:	Správa a údržba silnice Pardubického kraje Doubravice 98 533 53 Pardubice IČ: 00085031 DIČ: CZ CZ00085031 
ZÁSTUPCE OBJEDNATELE VE VĚCECH TECHNICKÝCH		Radka Kvirencová tel: 602 202 381 e-mail: radka.kvirencova@suspk.cz
PROJEKTANT	:	HIP: Bc. Martin Hudec tel.: +420 702 186 806 martin.hudec@prodin.cz



	<p>Odpovědný projektant SO 257: Ing. Jan Bursa bursa@mdsprojekt.cz</p> <p>Projektant SO 257: Ing. Jan Pidima Tel.: +420 603 215 184 pidima@mdsprojekt.cz</p> <p>Inženýrská činnost: Martina Řezaninová +420 725 601 963 martina.rezaninova@prodin.cz</p> <p>Prodin, a.s. K Vápence 2745 530 02 Pardubice</p> <p>zapsaná v obchodním rejstříku vedeném Krajským soudem v Hradci Králové, oddíl B, vložka 2532</p> <p>IČ: 25292161 DIČ: CZ25292161</p>
---	--

B. PROVIZORNÍ ZNAČENÍ A POKYNY K PROVÁDĚNÍ

Zhotovitel stavby předloží před zahájením vlastní dokumentaci DIO ke schválení.

V průběhu výstavby opěrné zdi dojde k omezení provozu na komunikaci III/31218. Přilehlý jízdní pruh bude uzavřen a provoz bude veden **kyvadlově** po zbývajících částech vozovky, kde bude zachován jízdní pruh min. šířky 3,0m. Provoz bude řízen pomocí mobilní semaforové soupravy. Celková doba omezení je počítána na 12 týdnů.

V případě nutnosti s ohledem na provádění stavby (např. při provádění záporového pažení) bude zavedena objízdná trasa pro tranzitní dopravu po komunikacích II/312, I/11 a III/31911 a III/31218. Vzhledem k tomu, že úsekem projíždí i linková doprava (700980 Žamberk, aut. nádr. → Králíky, aut. st.; 700971 Klášterec nad Orlicí, ZŠ → Letohrad, aut. Nádr.) je toto omezení možné pouze v nejnutnějších případech v co nejkratším časovém horizontu.

Je nutné přihlédnout k aktuální dopravní situaci v době realizace stavby, i s ohledem na umožnění bezpečné dopravní obsluhy daného území.

Případné uzavírky a omezení provozu budou povolovací úřadem koordinovány s případným jiným dopravním omezením, pakliže by se v lokalitě v době stavby vyskytlo.



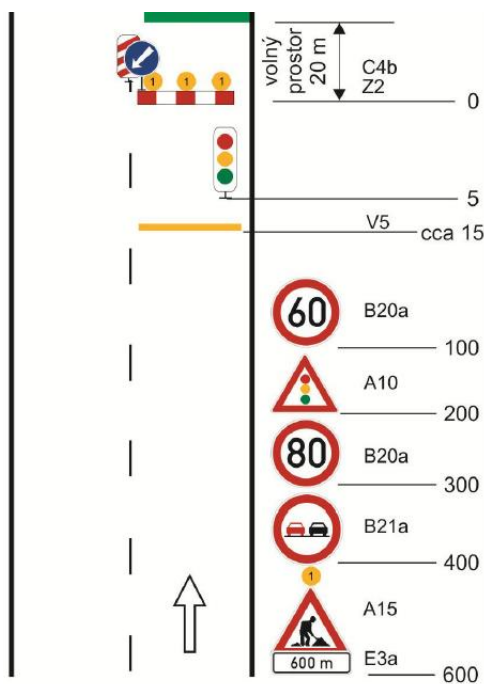
Obrázek 1 - Případná objízdná trasa

VYZNAČENÍ PRACOVNÍCH MÍST

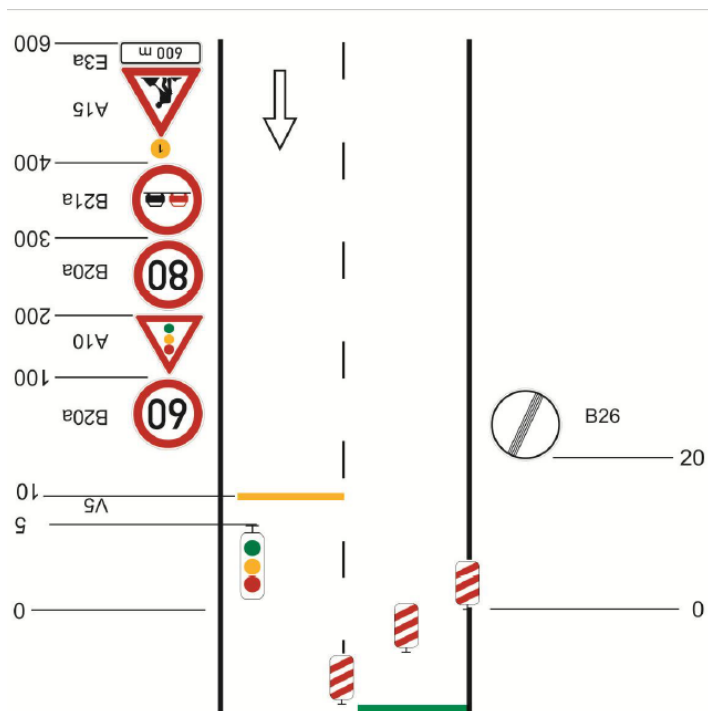
Vyznačení pracovního místa – dle **schéma C/5 TP 66**

Veškerá omezení a uzavírky budou označeny dle **TP 66 – Zásady pro označování pracovních míst na pozemních komunikacích**:

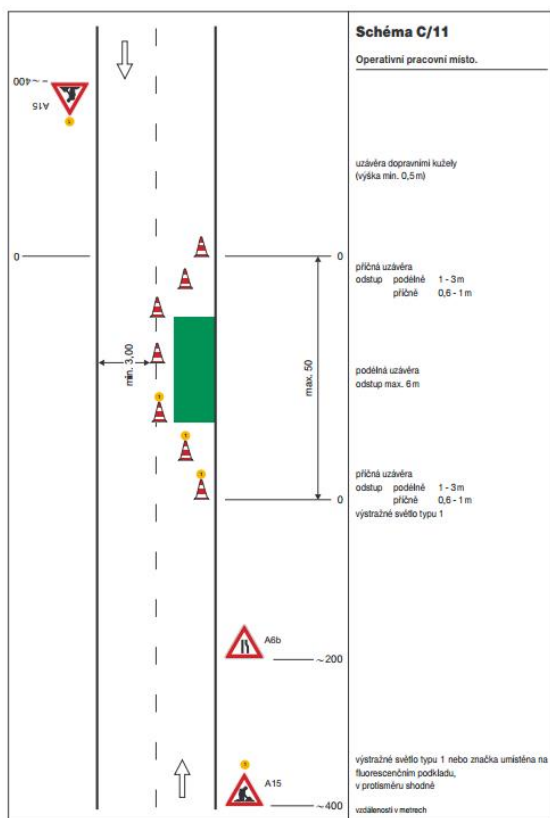
Vyznačení pracovního – směr Svitavy dle **schéma C/5 TP 66**



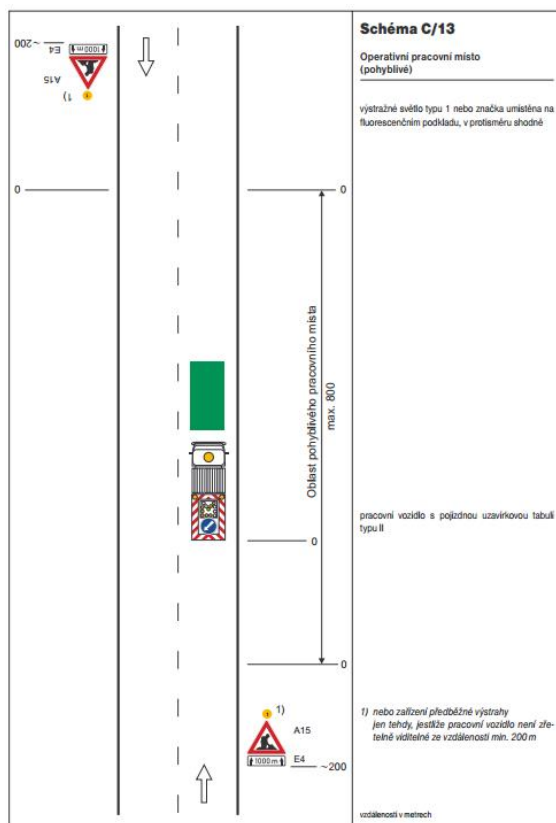
Vyznačení pracovního – směr Březová nad Svitavou dle **schéma C/5 TP 66**



Vyznačení operativního místa např. zhotovení SDZ, VDZ, ... – dle **schéma C/11 TP 66**



Vyznačení operativního místa např. zhotovení SDZ, VDZ, ... – dle **schéma C/13 TP 66**



C. PŘÍČNÉ USPOŘÁDÁNÍ PRACOVNÍHO PROSTROU

V rámci stavby dojde k výkopovým pracím pro zhotovení zdi, který bude realizován za osazeným záporovým pažením, který budou umístěny v místě stávající vozovky. Hloubka výkopu překročí 0,30m. Oddělení pracovního prostoru je tedy v rámci PD uvažováno pomocí **betonového svodidla**. Bude zachována min. šířka jízdního pruhu 3,0m.

D. DÉLKA VÝSTAVBY

Celková doba výstavby je předpokládána 12 týdnů. (Může se měnit v závislosti na počasí a místních podmínkách). Přesný harmonogram stavby předloží zhotovitel před zahájením stavebních prací.

E. OSTATNÍ POKYNY K PROVÁDĚNÍ

Staveniště bude uspořádáno a zařízení, dle ČSN a TKP v době výstavby. Před zahájením výstavby bude zařízení staveniště dle potřeb zhotovitele (závisí na zvoleném druhu technologie a způsobu výstavby). Dodavatel stavby si zajistí sám místa pro deponii materiálu, zařízení staveniště, parkování mechanizace apod. Projektová dokumentace počítá s deponií materiálů a zařízení staveniště v oblasti staveniště, kde je uskladňování možné. Možné místo pro dočasnou deponii je areál fy ŽIVA.



Vypracoval:

Bc. Martin Hudec

+420 702 186 806

Prodin a.s.

K Vápence 2745

530 02 Pardubice

V Pardubicích, únor 2024