

SOUŘADNICOVÝ S-JTSK, VÝŠKOVÝ SYSTÉM Bpv

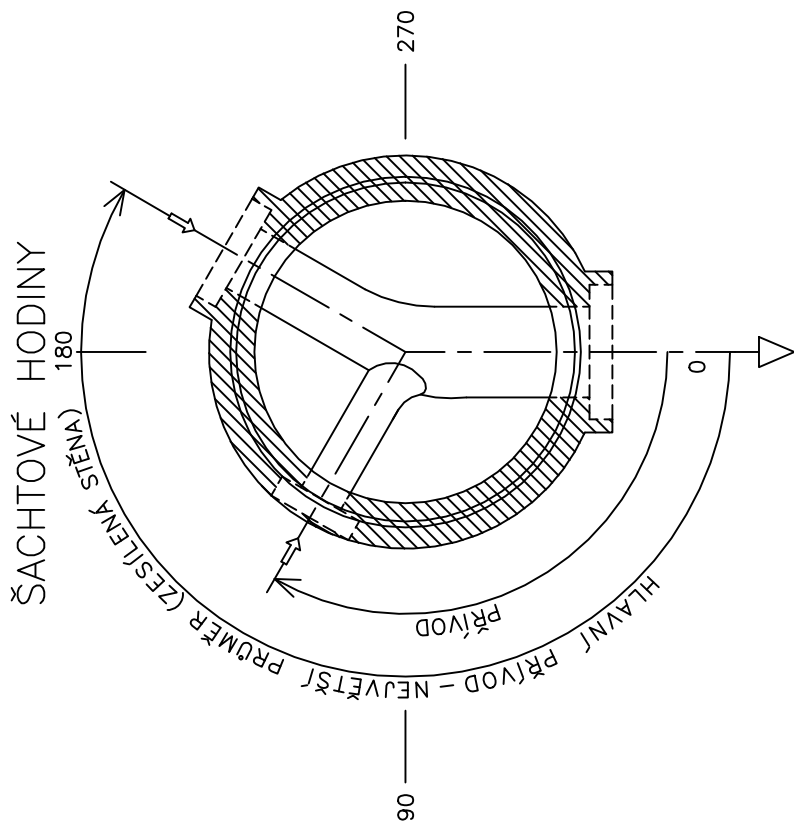
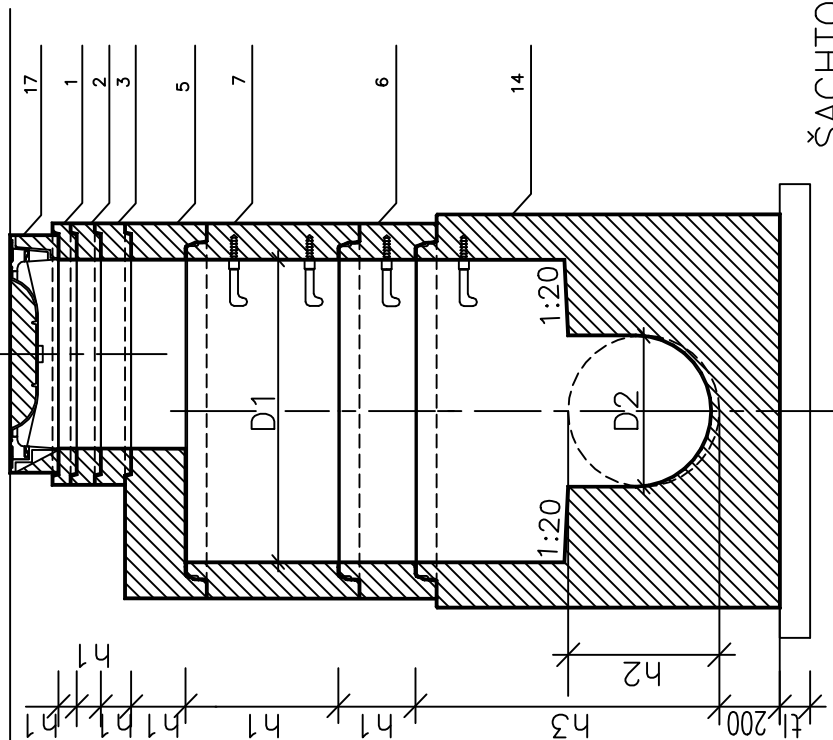
OBJEDNATEL:		ZHOTOVITEL:		
 <p>SPRÁVA A ÚDRŽBA SILNIC PARDUBICKÉHO KRAJE DOUBRAVICE 98 533 53 PARDUBICE</p>		 <p>AFRY CZ s.r.o. MAGISTRŮ 1275/13 140 00 PRAHA 4 tel.: +420 277 005 500 www.afrycz.cz</p>		
HLAVNÍ INŽENÝR PROJEKTU:	ZODPOVĚDNÝ PROJEKTANT:	VYPRACOVAL:	KONTROLOVAL:	
 Ing. ONDŘEJ ŠVÁB	 Ing. VIKTOR BUGARDI	 Ing. BARBORA KUDRNOVÁ	 Ing. VIKTOR BUGARDI	
NÁZEV PROJEKTU:				
II/322 KOJICE - REKONSTRUKCE				
ČÁST:	DOKUMENTACE OBJEKTŮ			
SKUPINA OBJEKTŮ:	SO 302 - ODVODNĚNÍ SILNICE II/322 - NOVÁ DEŠŤOVÁ KANALIZACE			
PŘÍLOHA:	VZOROVÁ PREFABRIKOVANÁ ŠACHTA			
KRAJ:	PARDUBICKÝ KRAJ	ČÁST:	PŘÍLOHA Č.:	ČÍSLO PARE:
DATUM:	02/2025	D.3	5	
STUPEŇ:	PDPS			
MĚŘÍTKO:	-			
Č. ZAKÁZKY:	2025/0019			

17



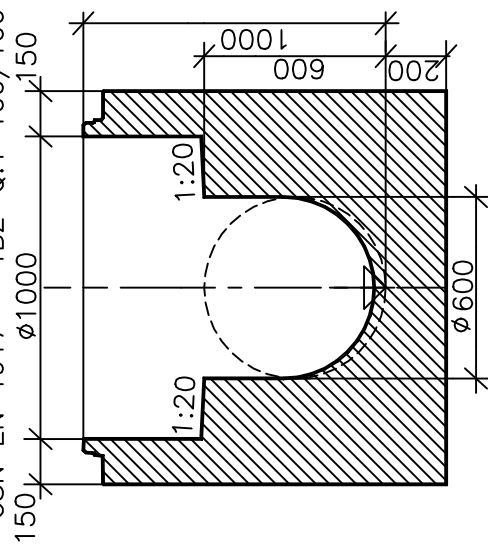
ŠACHTA SE ZÁKRYTOVOU DESKOU DLE ČSN EN 1917

TERÉN



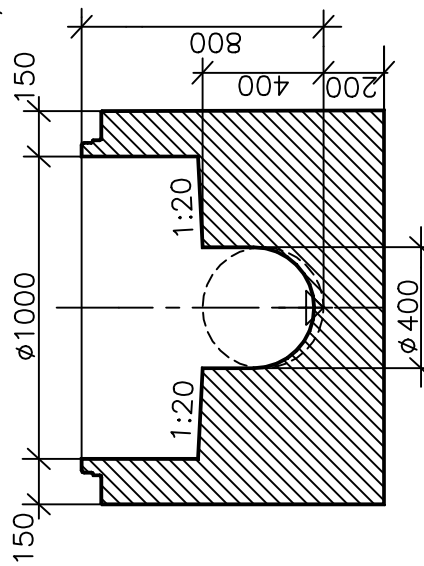
ŠACHTOVÉ DNO S HRDLEM

ČSN EN 1917 – TBZ–Q.1 100/100



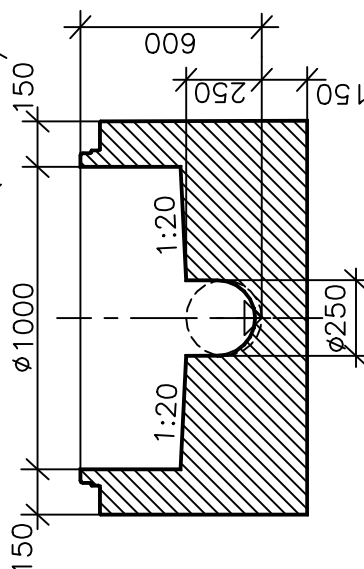
ŠACHTOVÉ DNO S HRDLEM

ČSN EN 1917 – TBZ–Q.1 100/80



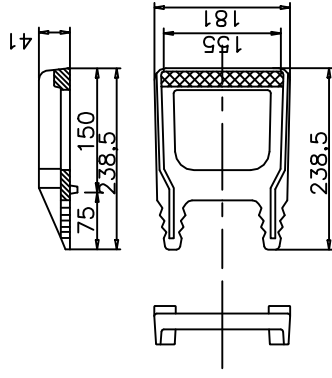
ŠACHTOVÉ DNO S HRDLEM

ČSN EN 1917 – TBZ–Q.1 100/60

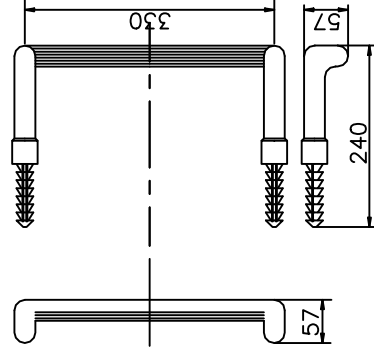


STUPADLA V KANALIZAČNÍ ŠACHTĚ DLE ČSN EN 1917

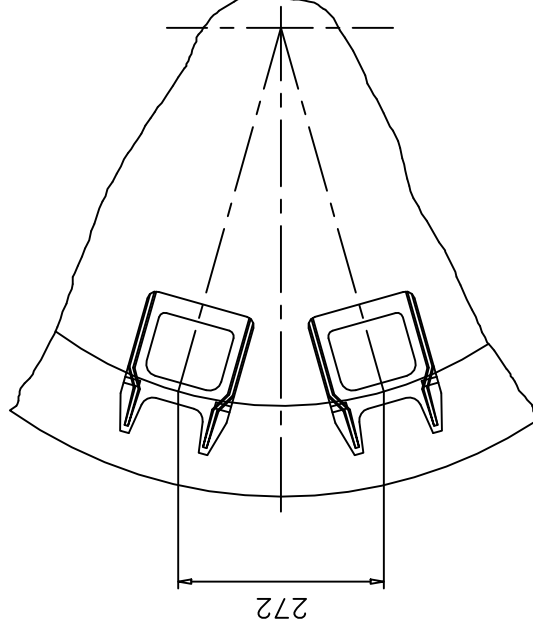
DETAILNÍ POHLED
NA STUPADLO DIN 1212 E



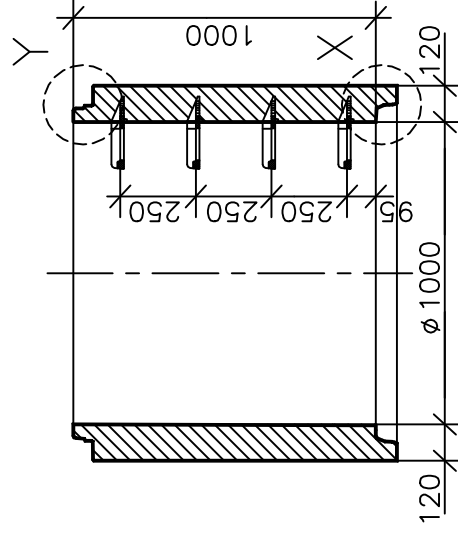
DETAILNÍ POHLED
NA STUPADLO "KASI"



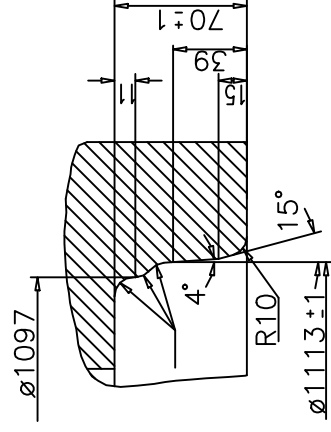
ROZTEČ STUPADEL



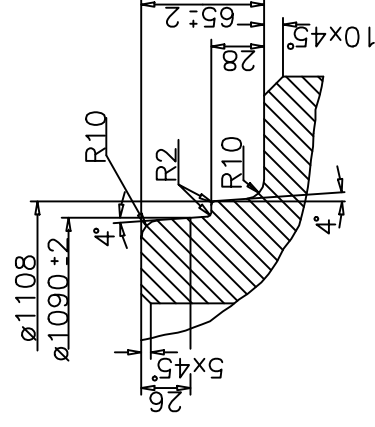
SKRUŽ



DETAIL X



DETAIL Y



DÍLCE KANALIZAČNÍCH ŠACHET DN 1000 DLE ČSN EN 1917

VYROVNÁVACÍ PRSTENEC

OZNAČENÍ	VNITŘNÍ Ø d1/mm	STAVEBNÍ VÝŠKA h1/mm	SÍLA STĚNY s/mm	HMOTNOST kg	LEGENDA
TBW-Q.1 63/6	625	60	120	39	1
TBW-Q.1 63/8	625	80	120	55	2
TBW-Q.1 63/10	625	100	120	65	3

ŠACHTOVÝ KÓNUS S HRDLEM

OZNAČENÍ	VNITŘNÍ Ø d1/mm	STAVEBNÍ VÝŠKA h1/mm	SÍLA STĚNY s/mm	HMOTNOST kg	LEGENDA
TBR-Q.1 100-63/58	1000/625	580	120	510	4

ZÁKRYTOVÁ DESKA S HRDLEM

OZNAČENÍ	VNITŘNÍ Ø d1/mm	STAVEBNÍ VÝŠKA h1/mm	*	HMOTNOST kg	LEGENDA
TZK-Q.1 100-63/18	1000/625	180	*	442	5

ŠACHTOVÁ SKRUŽ S HRDLEM

OZNAČENÍ	VNITŘNÍ Ø d1/mm	STAVEBNÍ VÝŠKA h1/mm	SÍLA STĚNY s/mm	HMOTNOST kg	LEGENDA
TBS-Q.1 100/25	1000	250	120	240	6
TBS-Q.1 100/50	1000	500	120	480	7
TBS-Q.1 100/100	1000	1000	120	960	8

ŠACHTOVÉ DNO S HRDLEM

OZNAČENÍ	VNITŘNÍ Ø d1/mm	SÍLA STĚNY s/mm	d2	h2	h3	HMOTNOST kg	LEGENDA
TBZ-Q.1 100/60 V15	1000	150	150	150	600	1300	9
TBZ-Q.1 100/60 V20	1000	150	200	200	600	1360	10
TBZ-Q.1 100/60 V25	1000	150	250	250	600	1430	11
TBZ-Q.1 100/80 V30	1000	150	300	300	800	1680	12
TBZ-Q.1 100/80 V40	1000	150	400	400	800	1815	13
TBZ-Q.1 100/100 V50	1000	150	500	500	1000	2135	14
TBZ-Q.1 100/100 V60	1000	150	600	600	1000	2180	15
TBZ-Q.1 100/120 V70	1000	150	700	700	1200	2390	16

ŠACHTOVÉ POKLOPY

TŘÍDA	OZNAČENÍ	STAVEBNÍ VÝŠKA h1/mm	HMOTNOST kg	LEGENDA
A	BEGU A 30 – BEZ ODVĚTRÁNÍ	75		17
	RÁM BEGU – PARK		31	
	POKLOP BEGU – PARK		22	
A	LITINOVÝ A 30 – BEZ ODVĚTRÁNÍ	75		17
	RÁM BEGU – PARK		31	
	POKLOP GU-B-1 A 30		21	
B	BEGU B 125 – BEZ ODVĚTRÁNÍ	125		17
	RÁM BEGU – DIN 4271-R1		56	
	POKLOP BEGU – DIN 19596-3		58	
B	LITINOVÝ B 125 – BEZ ODVĚTRÁNÍ	125		17
	RÁM BEGU – DIN 4271-R3		56	
	POKLOP GU-B-1 B 125		41	
D	LITINOVÝ D 400 – BEZ ODVĚTRÁNÍ	160		17
	RÁM BEGU – R – 1		81	
	POKLOP BEGU – B – 1		90	
D	LITINOVÝ D 400 – BEZ ODVĚTRÁNÍ	160		17
	RÁM BEGU – R – 1		81	
	POKLOP GU-B-1 D 400		81	

STUPADLA

OZNAČENÍ	HMOTNOST kg	LEGENDA
LITINOVÉ GG 20, DIN 1212 E, ČSN 42 20 20	2,70	18
KASI DIN 19555-A-ST, OCEL. (NEBO-CRNI-NEREZ) JÁDRO S PE POVLAKEM	*	19
KAPSOVÉ PLASTOVÉ KASI	*	20

POZN. PŘIPOJOVANÉ BETONOVÉ POTRUBÍ JEN DO DN 600 (d2)