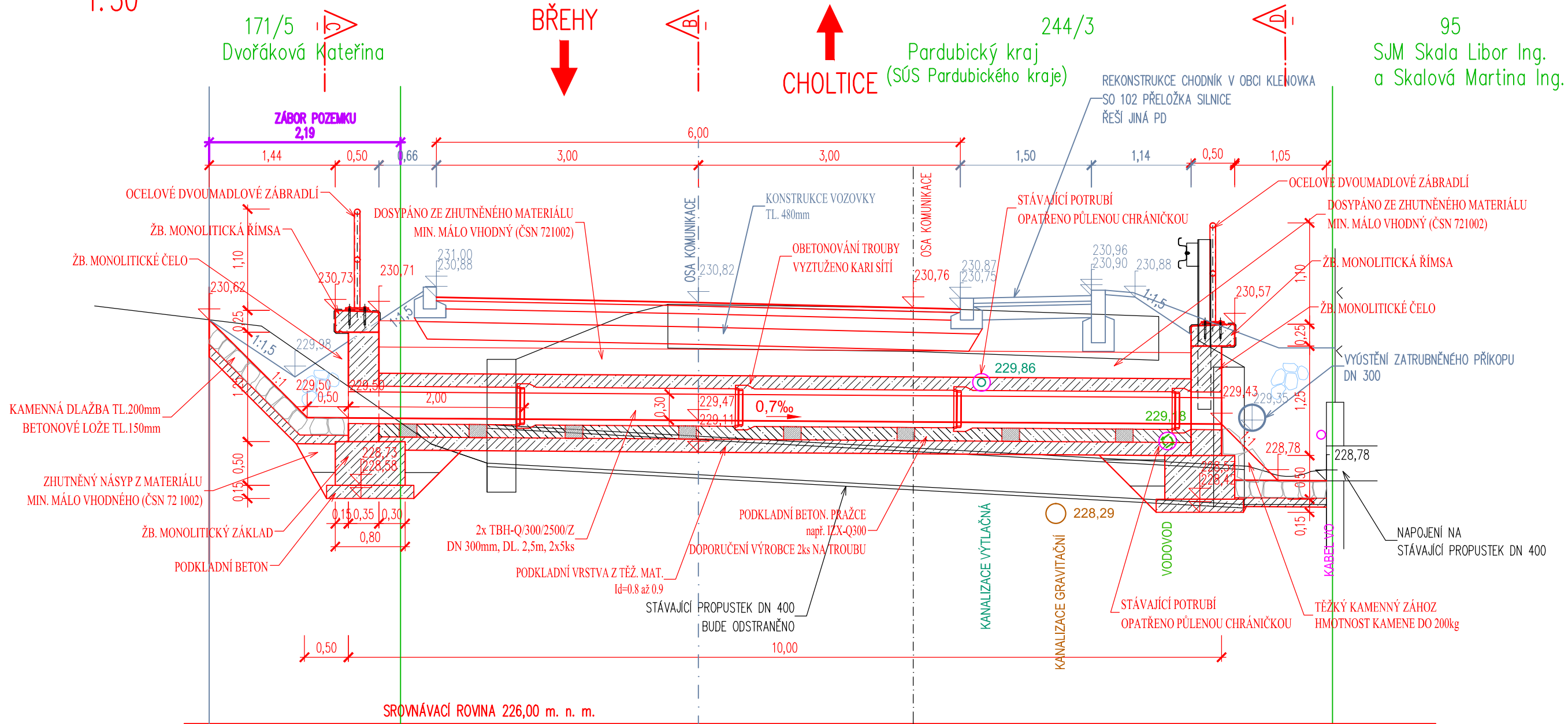
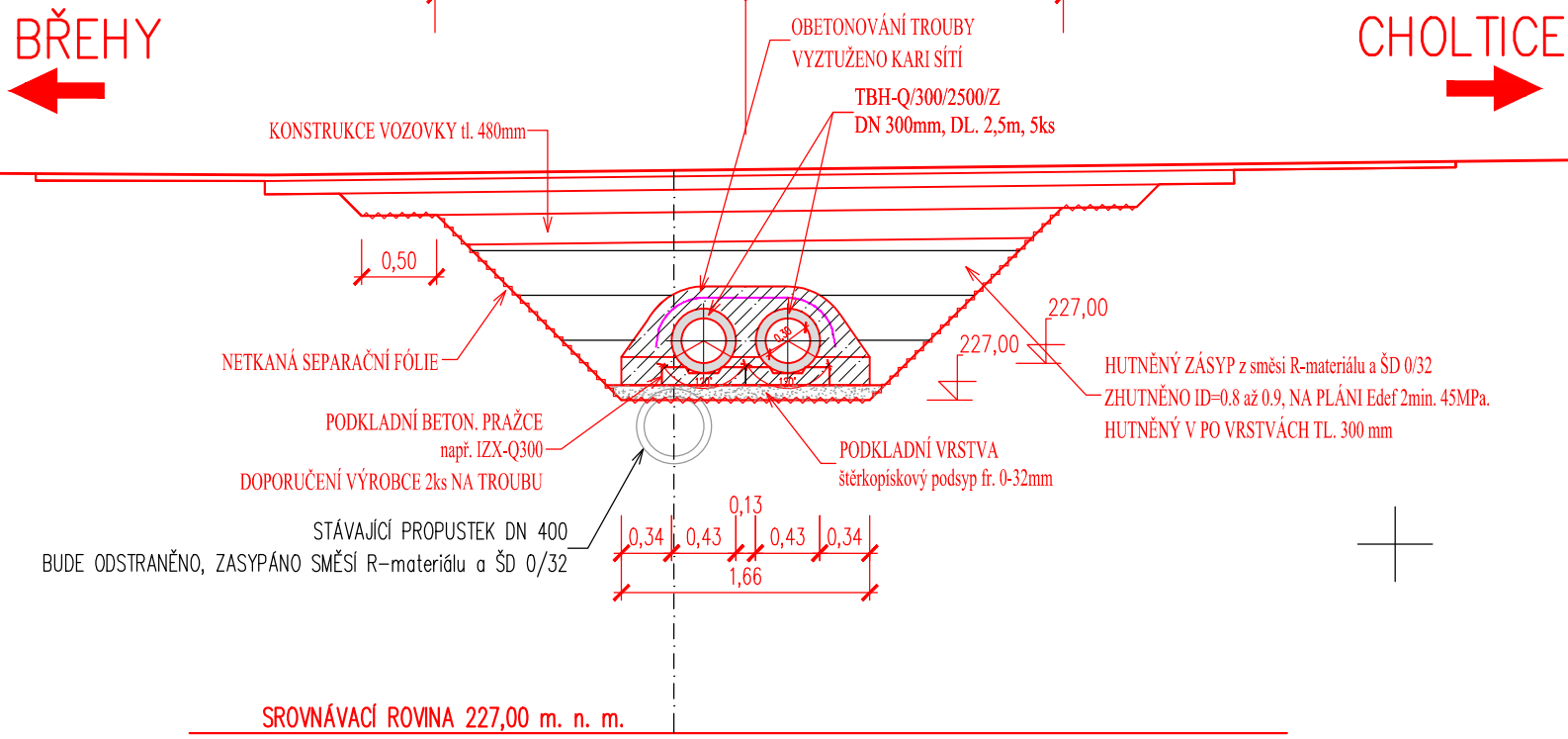


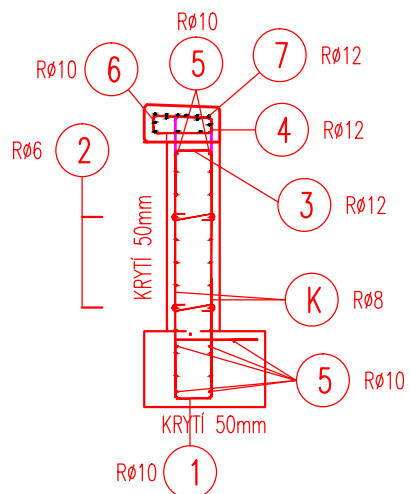
ŘEZ "A"
1:50



ŘEZ "B"



SCHEMA VÝZTUŽ
1:50



LEGENDA POVRCHŮ:

- ☐ STÁVAJÍCÍ KONSTRUKCE
- ☐ SO 102 – REKONSTRUKCE CHODNÍKU, PŘELOŽKA SILNICE
ŘEŠÍ JINÝ PROJEKT
- ☒ NOVÁ KONSTRUKCE

LEGENDA STÁVAJÍCÍ STAV:

- STAVAJÍCÍ STAV
HRANICE PARCEL DLE KATASTRÁLNÍ MAPY
244/3
PARCELNÍ ČÍSLO DLE KATASTRÁLNÍ MAPY
KANALIZACE VÝTLAČNÁ
KANALIZACE GRAVITAČNÍ
VODOVOD
KABEL VO

LEGENDA NAVRHOVANÝ STAV:

- ____ NAVRHOVANÝ STAV

POZNÁMKA:

- PŘEDPOKLÁDÁ SE, ŽE REKONSTRUKCE PROPUSTKU BUDE PROBÍHAT SOUČASNĚ S REKONSTRUKCÍ CHODNÍKU

NAVRŽENÉ BETONY:

POKLADNÍ BETON POD ZÁKLADY A DRENÁŽE	C 12/15-X0
ŽB. MONOLITICKÝ ZÁKLAD	C25/30-XA1
ŽB. MONOLITICKÁ ČELA	C30/37-XF2,XD1
ŽB. MONOLITICKÁ ŘÍMSA	C35/45-XF4,XD3
OBETOVANÍ TRUB, BETONOVÉ PRAHY	C25/30-nXF3
OPĚVNĚNÍ POD KAMENNOU DLÁŽBU	C20/25-nXF3
SPÁROVÁNÍ DLÁŽBY	M 25-XF4

SKLADBA VOZOVKY

DLE TP 170: (D1-A-2, TDZ V, PIII)

ASF. BETON PRO OBRUSNÉ VRSTVY	ACC 11	40 MM (ČSN 73 6121, ČSN EN 13108-1)
SPJOVACÍ PÓSTRŽ ASFALTOVY	PS	0,30 kg/m ² (ČSN 73 6129)
ASF. BETON PRO PODKLADNÍ VRSTVY	ACC 22+	90 MM (ČSN 73 6121, ČSN EN 13108-1)
ŠTERKODŘ	SDA (0/32)	200 MM (ČSN 73 6126-1, ČSN EN 13285)
ŠTERKODŘ	SDA (0/32)	150 MM (ČSN 73 6126-1, ČSN EN 13285)
UPRAVĚNÁ A ZHUTĚNÁ ZEMNÍ PĚLA Edef.2,min=45MPa		
KONSTRUKCE CELKEM		480 MM

POZN.

V rámci rekonstrukce propustku bude provedeno odštěžení stávajících konstrukčních vrstev a provedení zemních prací po pláni vozovky. Nové konstrukční vrstvy vozovky v místě propustku budou součástí

stavby : Rekonstrukce chodníku v obci Klenovka, SO 102 PŘELOŽKA SILNICE. V případě provádění po půlkách

vozovky bude provedena provizorní konstrukce z R-materiálu, která bude odtěžena v rámci navazující stavby S0102 – PŘELOŽKA SILNICE.

SOUŘADNICOVÝ SYSTÉM: JTSK
VÝŠKOVÝ SYSTÉM: BALT p.v.

VÝŠKOVÝ SYSTÉM:		BALT p.v.		02/2025	
± 0,000 = m n.n.m.		Index	Změna	Datum	
Vypracoval Radek Prudič, DIS.		Kontroloval Ing. Kučera M.		VDI PROJEKT s.r.o. vodoohospodářská a dopravní infrastruktura K Botiči 1453/6, 101 00 Praha 10	
Zodpovědný projektant Ing. Kučera M.		Hlavní inženýr projektu Ing. Kučera M.			
Akce: III/34216 Klenovka, rekonstrukce propustku				Investor SÚS Pardubického kraje Doubravice 98, 533 53 Pardubice	
Objekt: SO101 - Propustek				Obec Klenovka	Kraj Pardubický
				Technická zpráva -	Formát 4 A4
Profese: DOPRAVNÍ STAVBY				Stupeň PDPS	Měřítko 1 : 50
Název výkresu:				Číslo zakázky 63/23	Paré
VZOROVÉ PŘÍČNÉ ŘEZY				Číslo výkresu D. 2.3	